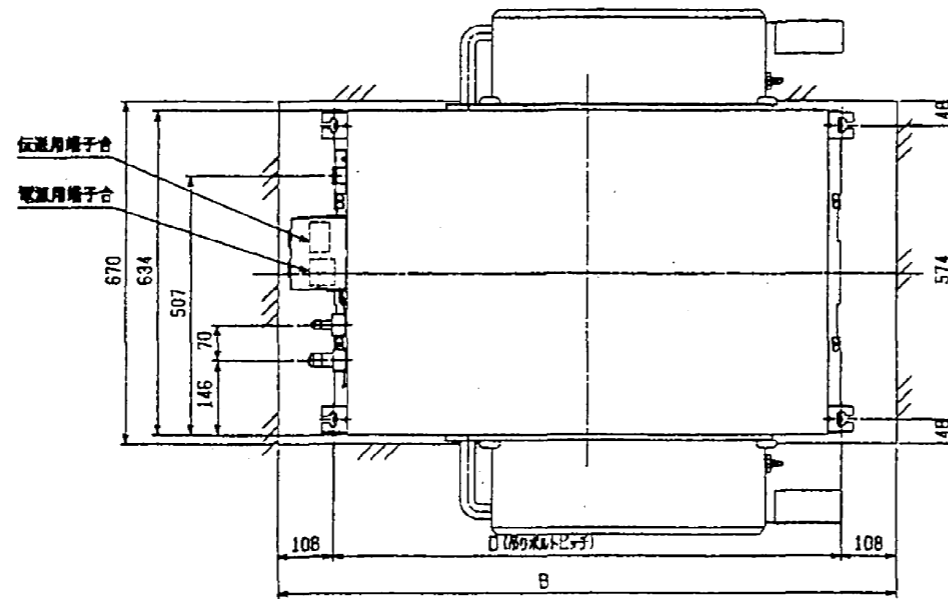


22-45タイプ	〈配管仕様〉	〈吊り出し〉	
冷媒配管(ガス)フリア接続	φ12.7 (本体側23HEX, フリア側27HEX)		-- ①
・ (エキ) ・	φ6.35 (本体側17HEX, フリア側17HEX)		-- ②
56-90タイプ			
冷媒配管(ガス)フリア接続	φ15.88 (本体側26HEX, フリア側29HEX)		-- ①
・ (エキ) ・	φ9.52 (本体側19HEX, フリア側22HEX)		-- ②
112タイプ			
冷媒配管(ガス)フリア接続	φ19.05 (本体側29HEX, フリア側36HEX)		-- ①
・ (エキ) ・	φ9.52 (本体側19HEX, フリア側22HEX)		-- ②
ドレンホース	VP-25(ル接続)(付属)		----- ③
加湿器給水口	φ6.35 (17HEX フリア側)		----- ④

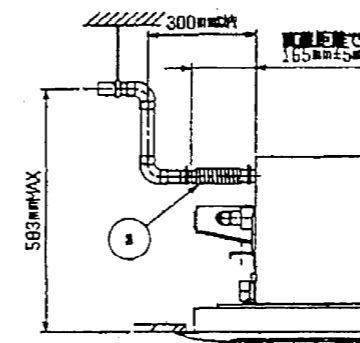
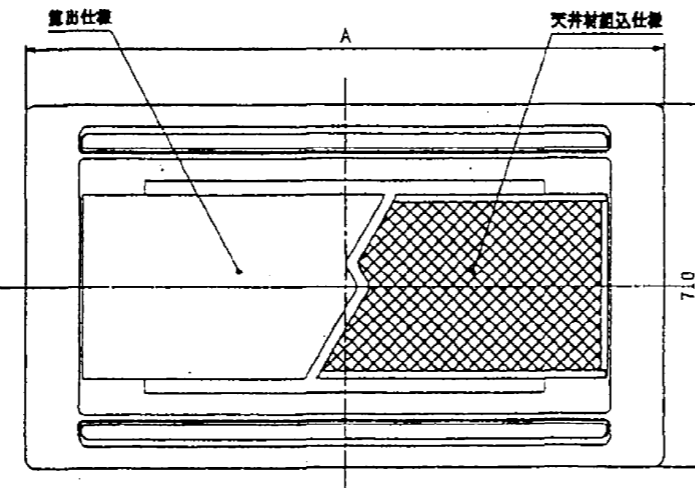
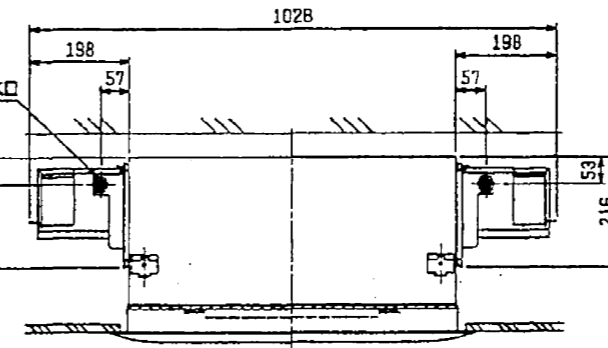
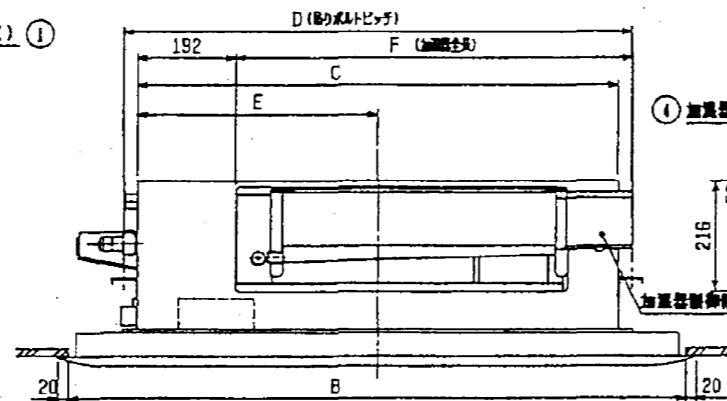
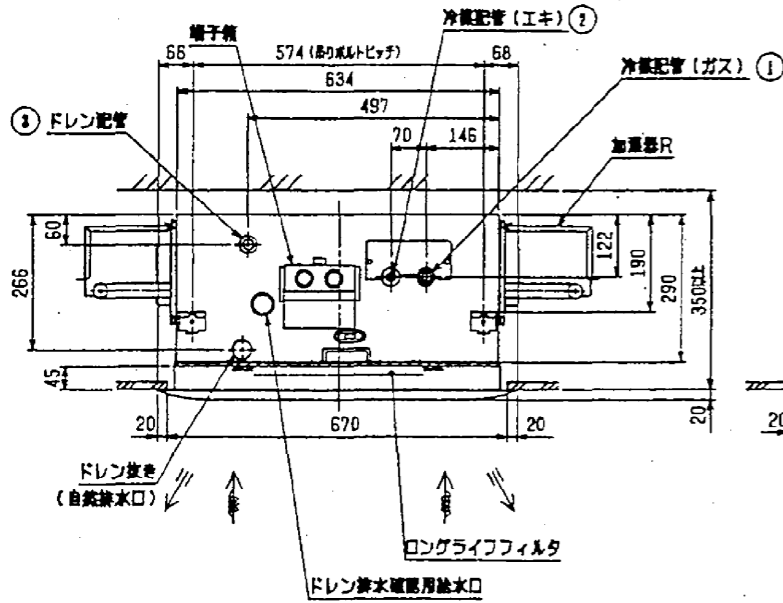
- 天井材組込タイプの化粧パネルをご使用の場合  
天井材組込可能最大厚さは21mmです。
- 吊りボルトはM10を使用してください。(現地御手配)
- オプションの高性能フィルタ、パワー脱臭フィルタ組込時は  
本体高さが110mmアップします。  
但し、加湿器を2個取付けた場合は高性能フィルタまたは  
パワー脱臭フィルタの組込みは出来ません。
- 本図はR(右仕様)を取付けた場合を示します。L(左仕様)の場合は  
加湿器の取付位置が本図と対称になります。  
加湿器は片側(LまたはR)のみの取付けに加え、容量アップする場合は  
2個取付け可能です。
- 加湿器を片側のみ取付けの場合は給水圧力を0.05~0.5MPa  
の範囲でお使いください。  
加湿器を2個取付けの場合は給水圧力を必ず減圧弁(現地御手配)  
で0.05~0.1MPaに減圧してください。
- サービスマンテナンスの為、下図の指定位置に必ず点検口を  
設置してください。

機種			A	B	C	D	E	F
PLFY-P22LMD-D								
PLFY-P28LMD-D	CMP-P45LW-D(加湿器A* 2台)	PAC-KH23HUR(自然蒸発式加湿器<右>)	1080	1040	776	824	388	
PLFY-P36LMD-D	CMP-P45LX-D(天井材組込A* 2台)	PAC-KH13HUL(自然蒸発式加湿器<左>)						778
PLFY-P45LMD-D								
PLFY-P56LMD-D	CMP-P71LW-D(加湿器A* 3台)							
PLFY-P71LMD-D	CMP-P71LX-D(天井材組込A* 3台)		1250	1210	946	994	473	
PLFY-P88LMD-D								
PLFY-P90LMD-D	CMP-P112LW-D(加湿器A* 3台)	PAC-KH24HUR(自然蒸発式加湿器<右>)	1758	1710	1446	1494	723	1036
PLFY-P112LMD-D	CMP-P112LX-D(天井材組込A* 3台)	PAC-KH14HUL(自然蒸発式加湿器<左>)						

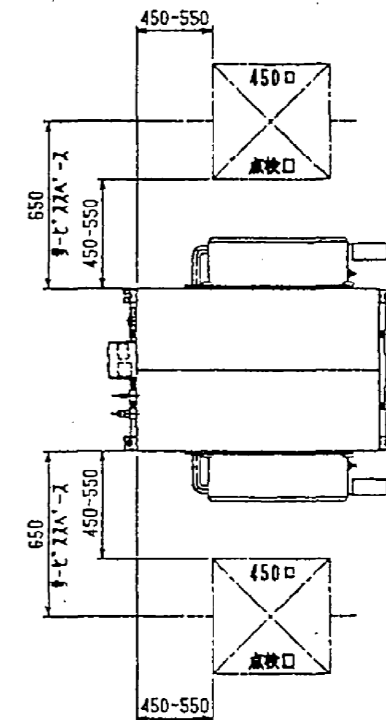
作成日付 ISSUED	改定日付 REVISED	TITLE	REV.	PAGE
2003-04-22	2003-06-11	〈A〉-978517J3 フリエアシステム 天井吊り出し型二方向吹出し室内ユニット外巻機 <自然蒸発式加湿器組込(片側組込)>	A	1/1
SCALE NTS	三菱電機株式会社		DRW. NO.	
	W274211			



	〈配管径〉	〈JIS径〉
22-45タイプ		
冷媒配管(ガス)フリア接続	φ12.7 (本体側23HEX, フリア側27HEX)	①
・(エキ)・	φ6.35 (本体側17HEX, フリア側17HEX)	②
56-90タイプ		
冷媒配管(ガス)フリア接続	φ15.88 (本体側26HEX, フリア側29HEX)	①
・(エキ)・	φ9.52 (本体側19HEX, フリア側22HEX)	②
112タイプ		
冷媒配管(ガス)フリア接続	φ19.05 (本体側29HEX, フリア側36HEX)	①
・(エキ)・	φ9.52 (本体側19HEX, フリア側22HEX)	②
ドレンホース	VP-25<フル接続>(付属)	③
加温器給水口	φ6.35 (17HEX フリア側)	④



- 注1. 天井材組込タイプの化粧パネルをご使用の場合  
天井材組込可能最大厚さは21mmです。
2. 吊りボルトはM10を使用してください。(現場御手配)
3. オプションの高性能フィルタ、パワー脱臭フィルタ組込時は  
本体高さが110mmアップします。  
但し、加温器を2個取付けた場合は高性能フィルタまたは  
パワー脱臭フィルタの組込みは出来ません。
5. 給水圧力を必ず減圧弁(現場御手配)で0.05~0.1MPaに  
減圧してください。
6. サービスメンテナンスの為、下図の指定位置に必ず点検口を  
設置してください。



機種			A	B	C	D	E	F
PLFY-P22LMD-D								
PLFY-P28LMD-D	CMP-P45LW-D (標準A* 3本)	PAC-KH23HUR (自然循環式加温器<右>) PAC-KH13HUL (自然循環式加温器<左>)	1980	1840	776	824	888	778
PLFY-P36LMD-D	CMP-P45LX-D (天井材組込A* 3本)							
PLFY-P45LMD-D								
PLFY-P56LMD-D	CMP-P71LW-D (標準A* 3本)	PAC-KH24HUR (自然循環式加温器<右>) PAC-KH14HUL (自然循環式加温器<左>)	1250	1210	946	994	473	
PLFY-P71LMD-D	CMP-P71LX-D (天井材組込A* 3本)							
PLFY-P80LMD-D								
PLFY-P90LMD-D	CMP-P112LW-D (標準A* 3本)		1750	1710	1446	1494	723	1896
PLFY-P112LMD-D	CMP-P112LX-D (天井材組込A* 3本)							

D/M	作成日付 ISSUED	改定日付 REVISED	TITLE
	2003-06-10	2003-06-10	インバータ制御エアコン、フタ-7システム 天井設置型二方向吹出し室内ユニット外装型 <自然循環式加温器組込>
SCALE	NTS		REV. PAGE
三菱電機株式会社		W274441	1/1