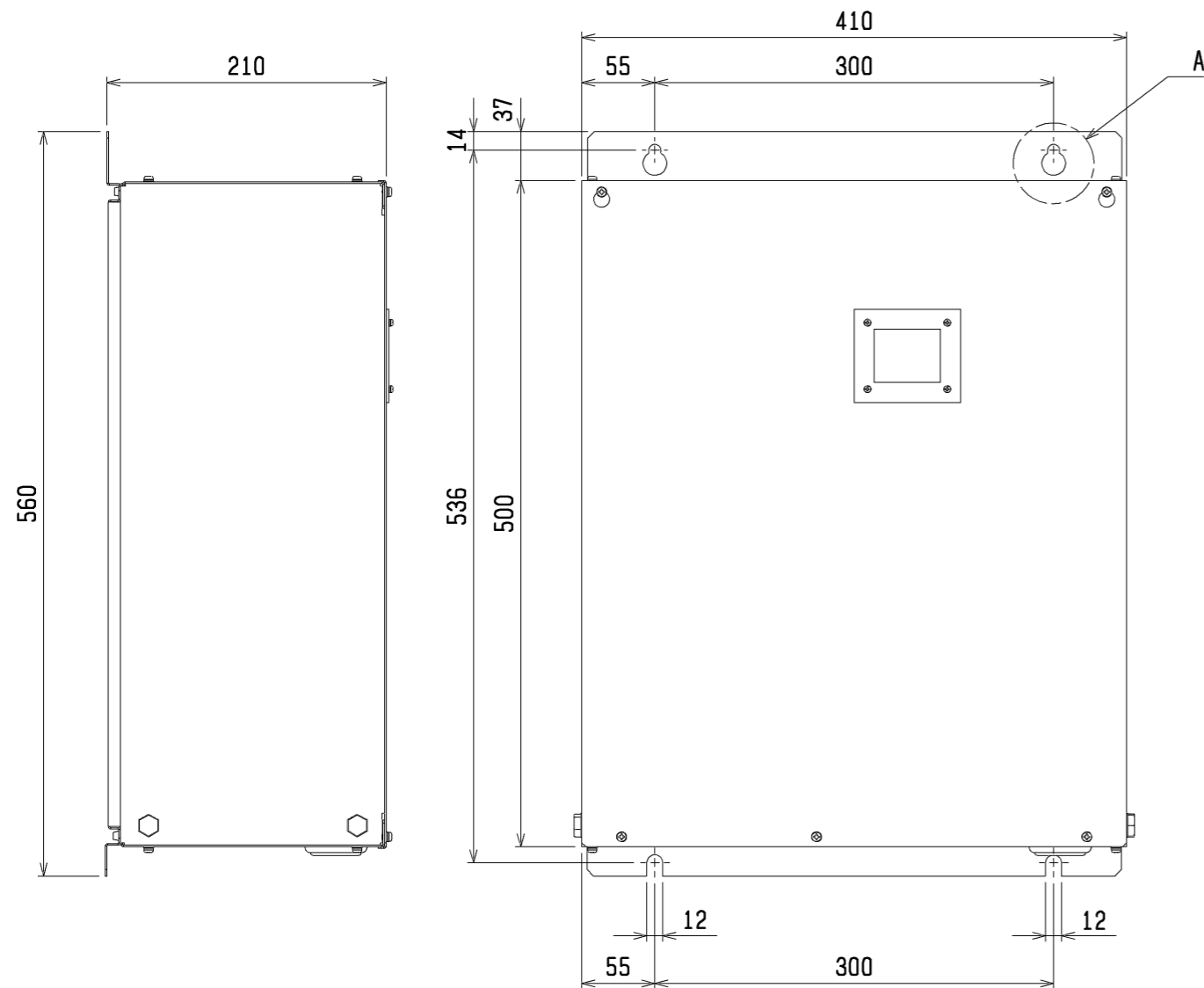


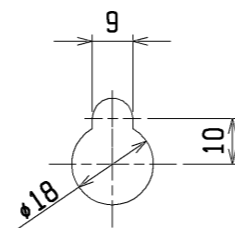
本体制御箱外形図

※本品は室内設置構造です。水滴がかからないようご注意ください。



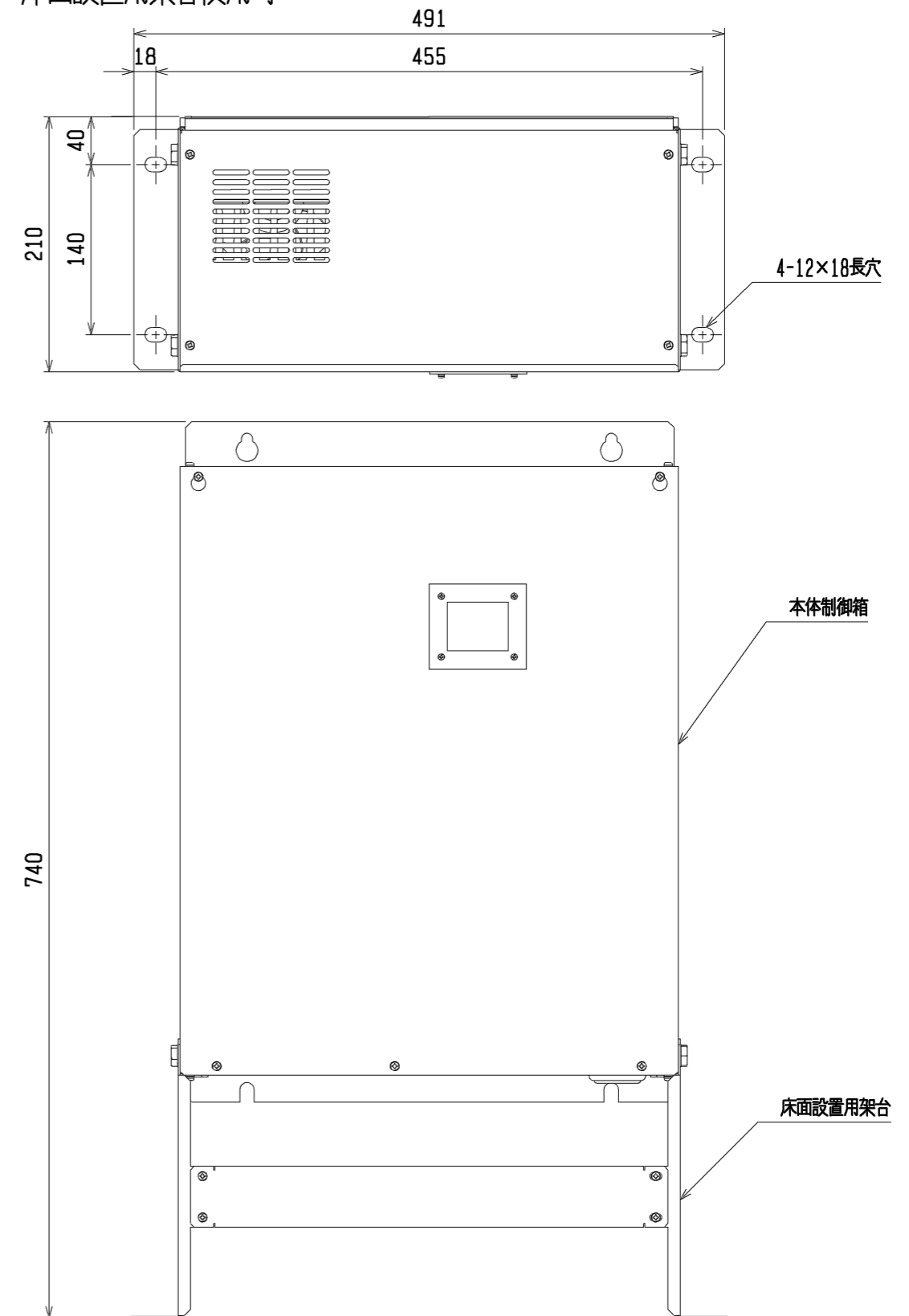
<付属品>

- ・床面設置用架台板金・・・2個
- ・架台接続板金・・・1個
- ・衬 (架台接続板金取付用)・・・4個
- ・据付/取扱説明書・・・1冊
- ・空調機間信号配線用コネクタ (約15cm配線付)・・・1組



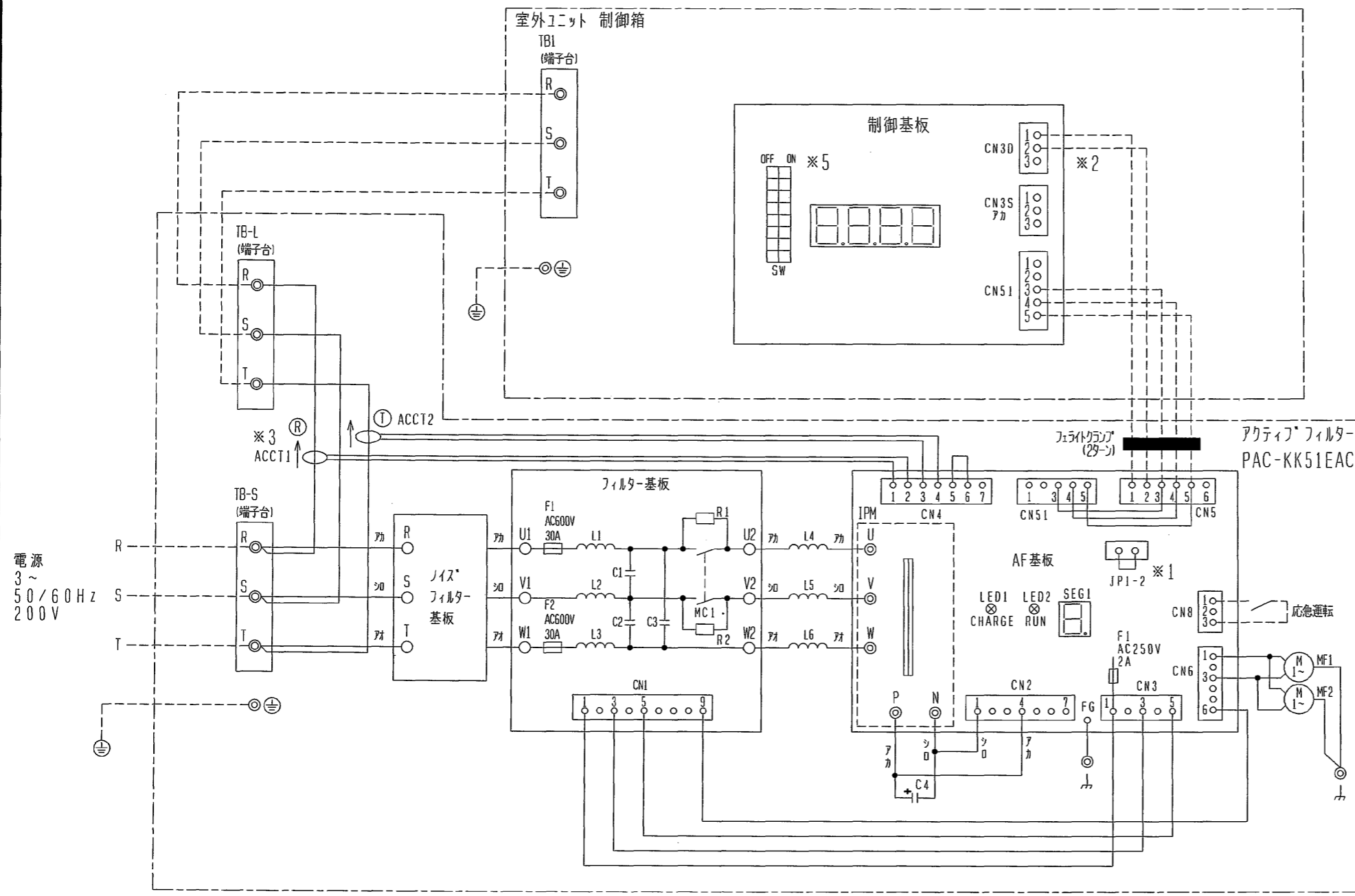
A部 (2カ所)

床面設置用架台使用时

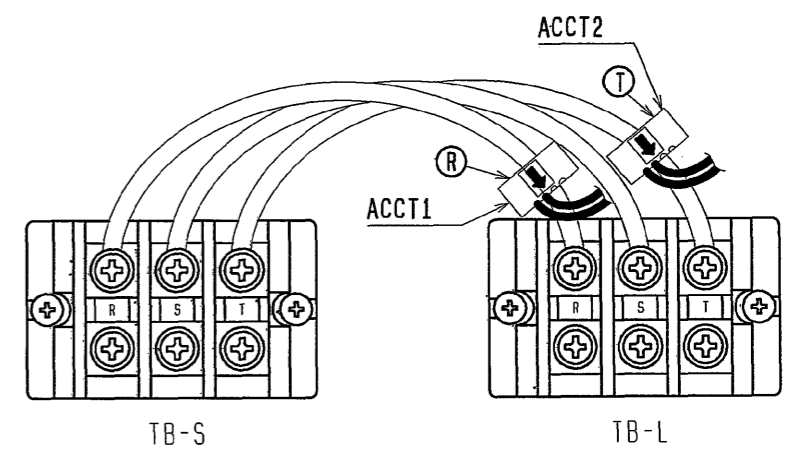


	作成日付 ISSUED	改定日付 REVISED	TITLE PAC-KK51EAC アクティブフィルター 外形図		
	DIM. mm	06-08-22	11-11-22	DRW. NO.	PAGE
SCALE NTS	三菱電機株式会社		WKE94C114	REV. A	1 / 1

アクティブフィルタ内部電気配線図 (室外ユニット制御箱との接続含む)



- ※1 アクティブフィルタの起動方法による設定および接続の違いは左下表「起動方法と設定および接続」を参照してください。
- ※2 連係用配線使用時は、室外ユニット制御基板の接続先をCN3D/CN3Sから選択してください。詳細は、据付・取扱説明書に従ってください。
- ※3 ACCT(電流センサー)の相、挿入向きは下図の通りです。交換時には注意してください。ACCT貼付けの矢印が電源端子台TB-L方向を示します。



記号	名称
ACCT1	R相負荷電流センサー
ACCT2	T相負荷電流センサー
MC1	電磁継電器
MF1, 2	送風機用電動機(放熱板)
JP1-2	ファンハートン(運転/停止方法選択)
⊕	アース端子

AF基板上LED表示(SEG1)と内容

LED表示	内容
0	ACCTコネクタ(AF基板-CN4)抜け
1	電源過電圧(258V以上)
2	電源不足電圧(160V以下)
3	直流母線過電圧(制御母線電圧+30V以上)
4	直流母線過電圧(420V以上)
5	直流母線不足電圧(201V以下)
7	IPMエラー
8	欠相/逆相
9	ACCT誤配線
A	瞬時停電
C	過電流(62.5Apeak以上2回連続)
F	周波数(同期エラー)

<起動方法と設定および接続>

運転/停止方法選択	AF基板 JP1-2	室外ユニット制御基板 SW ※5	連係用配線
負荷電流連動※4	短絡	OFF	無
空調機完全連動	オープン	ON	有

※4 負荷電流連動の場合には、空調機接続のリモコンにアクティブフィルタの異常表示はしません。
 ※5 設定SWは、据付・取扱説明書に従ってください。

	作成日付 ISSUED	改定日付 REVISED	TITLE PAC-KK51EAC アクティブフィルタ 電気配線図
	DIM. mm	06-08-22	
SCALE NTS	三菱電機株式会社		DRW. NO. WKE94C115
			REV. PAGE 1/1