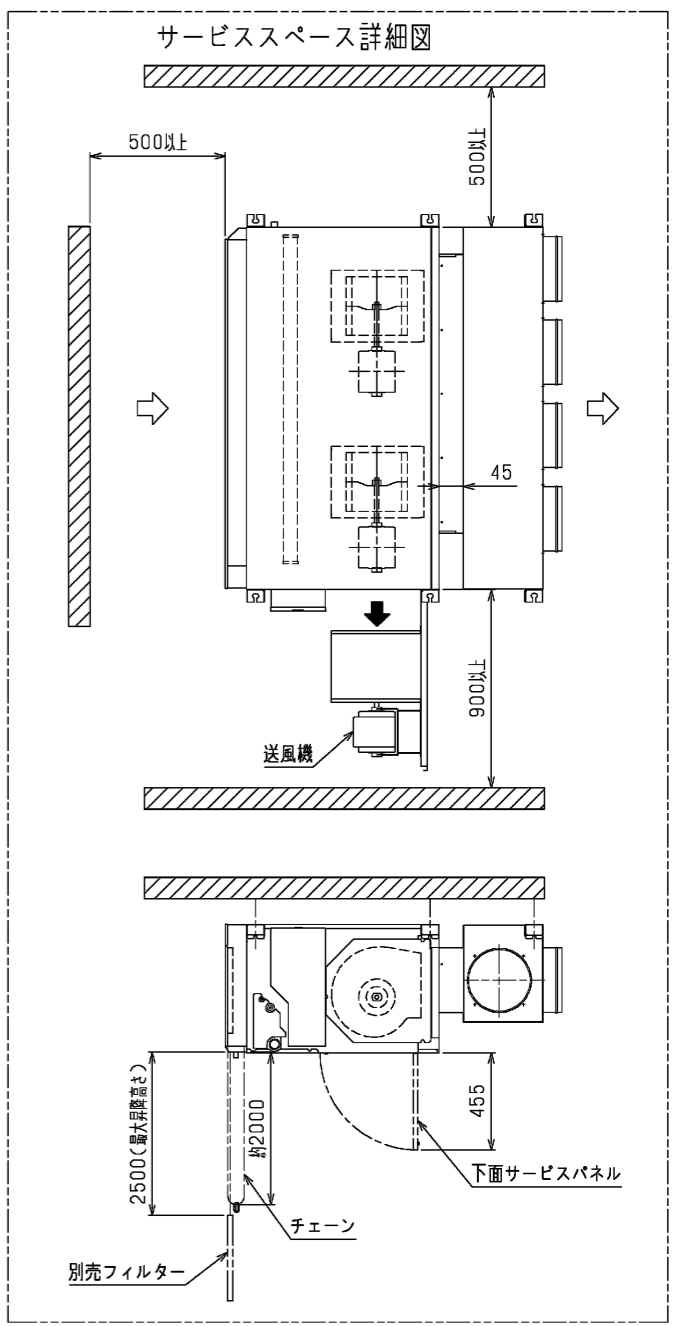


NO.	名称	
1	冷媒配管<ガス>.....P112, 140	φ15.88 ろう付接続
	.....P224 (付属配管有り)	φ19.05 ろう付接続
	.....P280	φ22.2 ろう付接続
2	冷媒配管<液>.....P112, 140, 224, 280	φ9.52 ろう付接続
3	ドレン配管(本体).....R1 1/2	
4	装置電源穴.....φ43	
5	室内外連絡穴, 伝送線穴.....φ43	
6	電源端子台	
7	伝送端子台	
8	アース端子 (制御箱内に設置)	
9	ドレン穴(本体) (洗浄液排出用).....Rc1/2	
10	オイルドレン口 (昇降フィルターボックス) ... Rc1/4	

- 吊りボルトにはM12を6本使用してください。(現地御手配)
- 本図はファンが2つの224・280タイプを示します。112・140タイプの場合はファンが1つとなります。
- 吸込側には別売昇降フィルターボックスと別売フィルターを必ず使用願います。別売昇降フィルターボックスには標準(鋼製チェーン)仕様とSUSチェーンがあり、別売フィルターにはPS150とオイルフィルター(SUS製)がありますので用途に合わせて選択してください。
- 伝送線と電圧200V以上の配線は必ず分けた経路としてください。
- オイル用ドレン配管は本体側のドレン配管と合流させないでください。
- P224タイプのろう付の際には付属配管を使用してください。
- 円形ダクトボックスに円形ダクトの荷重が、かからないように施工してください。
- 円形フランジ(φ300)はPAC-CE83DFの場合は2個、PAC-CE84DFの場合は4個ボックスに仮止めし付属しています。また、ノックアウト穴はPAC-CE83DFは4ヶ所(側面2ヶ所)PAC-CE84DFは6ヶ所(側面2ヶ所)ありますので必要な箇所を開けご使用ください。



本体	円形ダクトフランジ	別売昇降フィルターボックス	別売フィルター	A	B	C	D	E	F	G	H	J
PCAV-P112-140DM-E(1)	PAC-CE83DF	PAC-CB81TB(標準仕様:鋼製チェーン) PAC-CB83STB(SUSチェーン)	PAC-CB87TF(PS150) PAC-CB89UTF(オイルフィルター)	1145	1133	1145	1203	1263	2	414	448	—
PCAV-P224・280DM-E	PAC-CE84DF	PAC-CB82TB(標準仕様:鋼製チェーン) PAC-CB84STB(SUSチェーン)	PAC-CB88TF(PS150) PAC-CB90UTF(オイルフィルター)	1695	1683	1695	1753	1813	4	329	390	390

DIM. mm	作成日付 ISSUED	改定日付 REVISED	TITLE 天吊形室内ユニット外形図 PCAV-P112,P224,P280DM-E PCAV-P140DM-E(1) <円形ダクトフランジ組込>
	12-04-11	20-04-02	
SCALE NTS	三菱電機株式会社		DRW.NO. WKP94J300
	REV. C	PAGE 1/1	