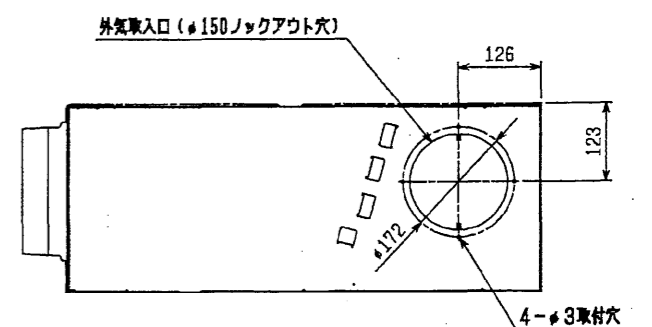
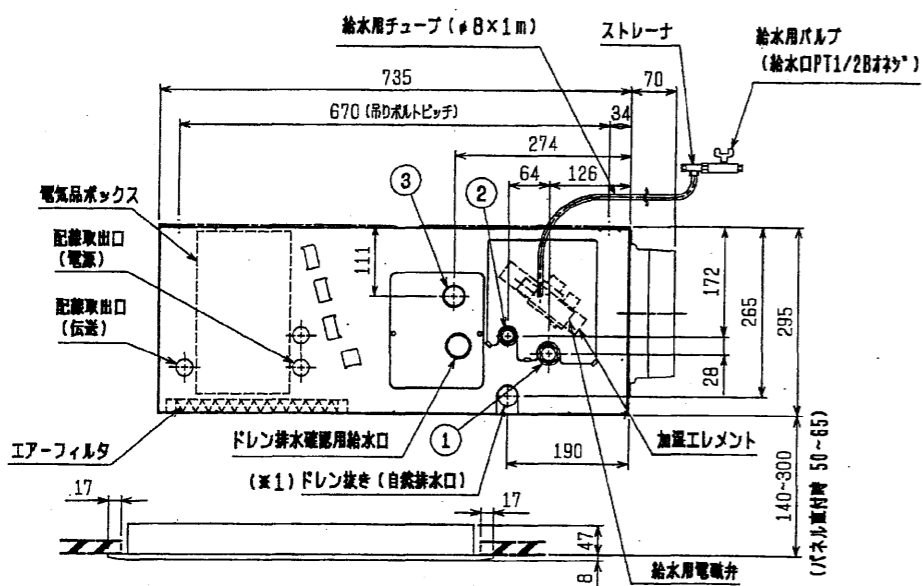
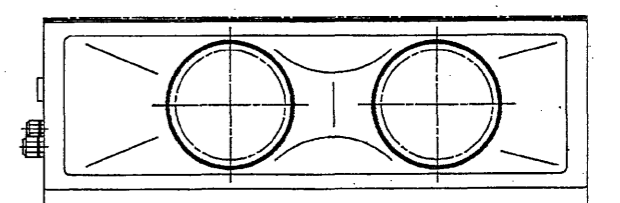


- 注: 1. オプションの高性能フィルタ組込時は本体高さが32mmアップします。
 2. 天井組込タイプの化粧パネルをご使用の場合、天井組込可能最大厚さは20mmです。
 3. 吊りボルトはM10を使用してください。(現場手配)
 4. 変化寸法Jは、加湿エレメントのサービススペースとして必要ですので必ず確保してください。

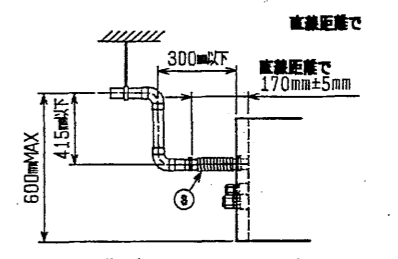
- ・22~45タイプ <配管サイズ> <スパナサイズ>
 冷媒配管(ガス) フレア接続 φ12.7 (本体側23HEX, フレア側側27HEX) ... ①
 (Iキ) φ6.35 (本体側17HEX, フレア側側17HEX) ... ②
- ・56タイプ
 冷媒配管(ガス) フレア接続 φ12.7 (本体側26HEX, フレア側側29HEX) ... ①
 (Iキ) φ6.35 (本体側19HEX, フレア側側22HEX) ... ②
- ・71~90タイプ
 冷媒配管(ガス) フレア接続 φ15.88 (本体側26HEX, フレア側側29HEX) ... ①
 (Iキ) φ9.52 (本体側19HEX, フレア側側22HEX) ... ②
- ドレン VP-25<フレキ管手200mm> (付属) ... ③



これは71~90形の場合です。22~56形の場合は2口になります。【★】

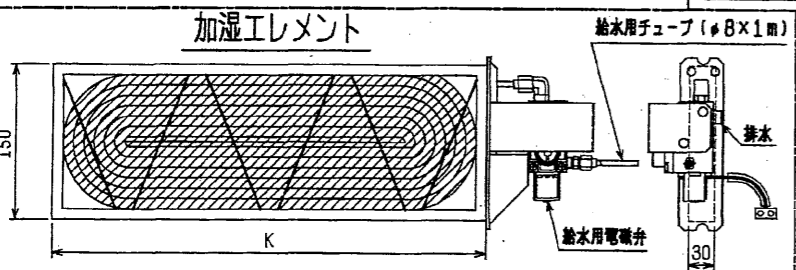


★22~56形の場合

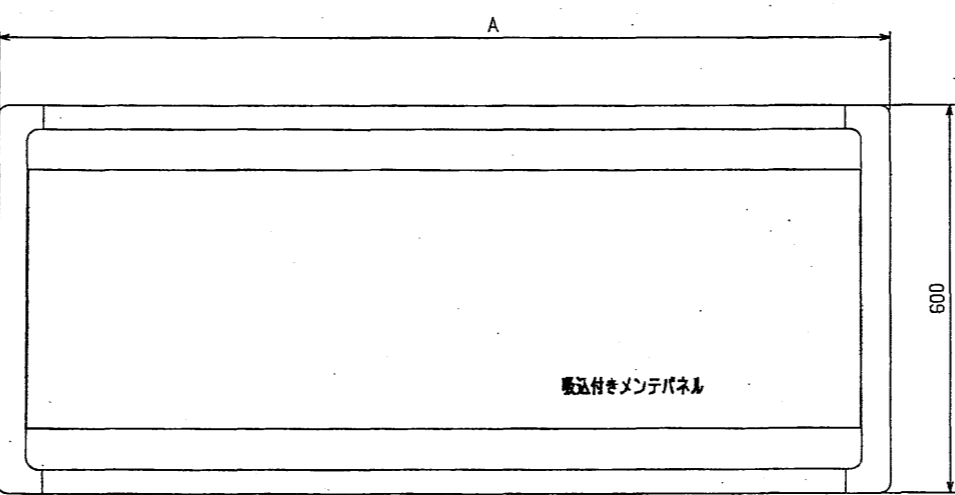
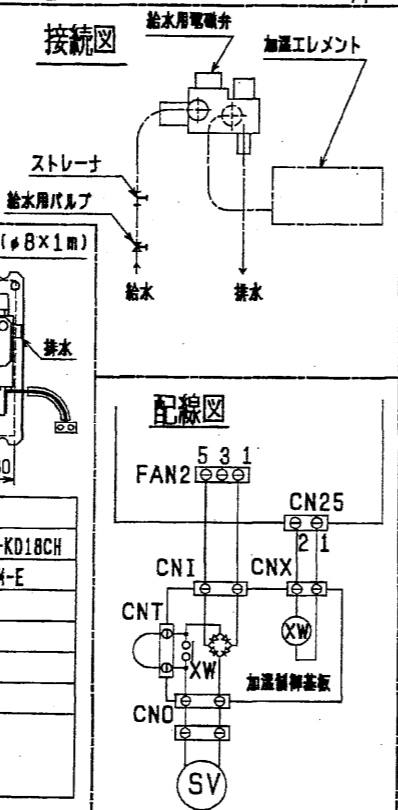


注: ドレンアップメカをご使用にならない場合は(※1)部に付属のフレキシブルホースを接続してください。

<加湿器組み込み仕様(下吸込)>



名称	送風機	加湿器
形名	PAC-KD10CH	PAC-KD11CH, PAC-KD16CH PAC-KD13CH, PAC-KD18CH
適用機種	PDFY-P22, 28, 36M-E	PDFY-P45, 56M-E PDFY-P71, 80, 90M-E
K寸法	485	935
加湿量	0.4#/h	0.8#/h
消費電力	3W	
水圧	4.9~686kPa	
メンテナンス	本エレメントに関しては放水装置の設置は不要です。加湿器の寿命は一般の上水で5年です。加湿能力の低下や、エレメントからの水漏れが確認されたら交換してください。	



機種	A	B	C	D	E	F	G	H	J
PDFY-P22・28・36M-E	1040	1000	710	686	165	320	—	270	600
PDFY-P45・56M-E	1240	1200	960	936	225	450	—	220	600
PDFY-P71・80・90M-E	1590	1550	1160	1136	230	320	320	370	1100