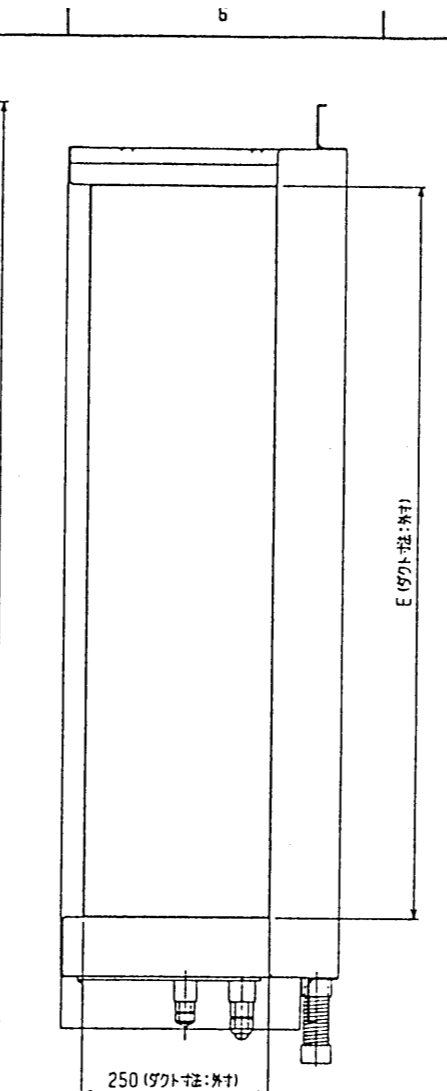
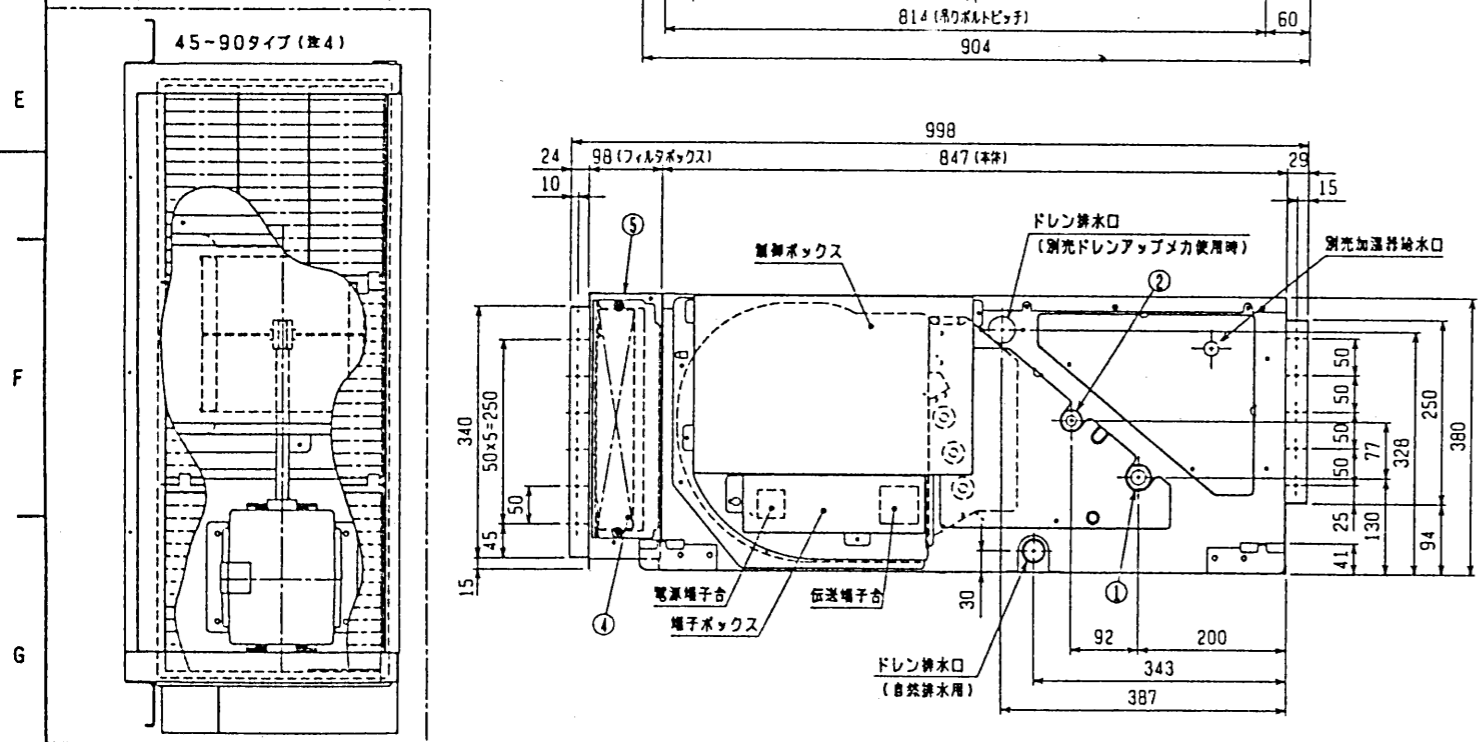
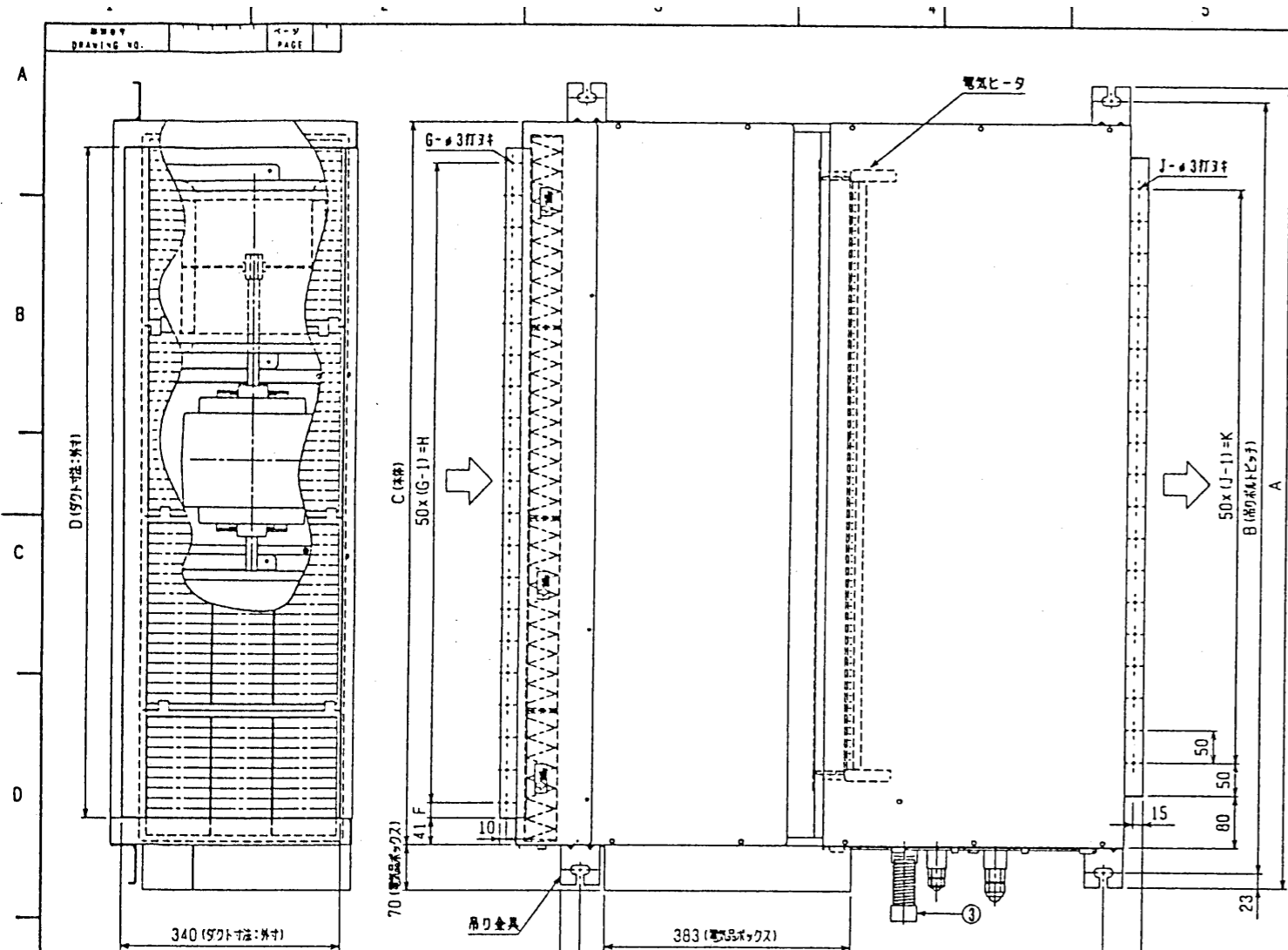


|   |              |    |    |
|---|--------------|----|----|
| パッケージエアコン 室内ユニット仕様書 (天井埋込形・ロングライフフィルタ, ヒータ組込仕様) |              |    |    |
| 形名  | PEFY-J90M-B1 | 台数 | 記号 |

|                |             |                     |  |   |
|----------------|-------------|---------------------|--|---|
| 能力             |             |                     | 冷房   | 暖房  |
| kW             |             |                     | 9.0  | 10.0  |
| 空気条件           | 室内側         | 乾球温度/湿球温度           | 27℃/19℃  | 20℃/ -  |
|                | 室外側         | 乾球温度/湿球温度           | 35℃/24℃  | 7℃/ 6℃  |
| 電源             |             |                     | 単相 200V 50/60 Hz   |   |
| 電気特性           | 消費電力        | kW                  | 0.29/0.35  | 0.29<1.64>/0.35<1.70>                               |
|                | 運転電流        | A                   | 1.50/1.78  | 1.50<8.25>/1.78<8.53>                               |
| リモコン温度設定範囲     |             | ℃                   | 19~30 (ドライ含)   | 17~28   |
| 風向調節           |             | 上下方向                | -  |   |
| 送風機            | 形式×個数       |                     | シロッコファン×1  |   |
|                | 風量(強-弱)     | m <sup>3</sup> /min | 25.0-18.0  |   |
|                | 機外静圧        | Pa                  | (30)・80・(180)  |   |
|                | 電動機出力       | kW                  | (0.11)・0.15・(0.23)   |   |
| 外装             |             |                     | 溶融亜鉛メッキ鋼板  |   |
| 外形寸法           | 本体 (H×W×D)  | mm                  | 380×1000×998   |   |
|                | パネル (H×W×D) | mm                  | -  |   |
| 熱交換器形式         |             |                     | クロスフィン   |   |
| エアフィルター        |             |                     | 合成繊維不織布エアフィルタ(ロングライフ)  |   |
| 防音・断熱材         |             |                     | EPS・発泡ポリエチレン   |   |
| 冷媒配管サイズ 液/ガス   |             | φ mm                | 9.52/15.88   |   |
| ドレン配管サイズ       |             | φ mm                | 外径32 (PVC管 VP-25接続可)   |   |
| 運転音(強-弱)       |             | dB(A)               | (40-33)・42-35・(44-38)  |   |
| 質量             |             | kg                  | 56.5   |   |
| 機外配線           | 最小電線太さ      |                     | 1.6mm(ヒータ配線は除く)  |   |
|                | 配線用遮断器      |                     | 15A(ヒータ配線は除く)  |   |
| 構成部品           | 運転調節装置 (別売) |                     | ユニットリモコン : PAR-F35M-B (自動アドレス設定可能)<br>ネットワークリモコン : PAR-F26M  |   |
|                | 化粧パネル (別売)  |                     | -  |   |
|                |             |                     | -  |   |
| その他の取付可能主要別売部品 |             |                     | 高性能フィルタ : NBS65%、NBS90%(別売のフィルタボックスが必要です)<br>加湿器 : 加湿能力 0.7 l/h(透湿膜式)<br>ドレンアップメカ : ドレンアップ高さ本体下面から328mm(最高550mm)   |   |
| 付属品            |             |                     | 据付説明書・取扱説明書・吊り用座金・ドレンホース・冷媒配管用断熱パイプ・結束バンド  |   |
| 特記事項, 標準外仕様等   |             |                     | 上記電気特性は機外静圧100Paタツプ使用時の値です。<br>上記電気特性で<>値はヒータ作動時の値です。  |   |
|                |             |                     | 組込部品   | ロングライフ: 合成繊維不織布エアフィルタ                               |
|                |             |                     |  | フィルタボックス: 外形寸法 奥行き98mmアップ<br>補助電気ヒータ: 単相200V 1.35kW |
| 注意事項           |             |                     | 1. 冷暖房能力は JIS B 8616 条件、冷媒配管相当長 5m で運転した場合の最大能力です。<br>2. 実際の能力特性は内・外ユニットの組合せにより変わりますので技術資料をご覧ください。<br>3. 運転音は JIS B 8616 条件による無響室でのデータです。(騒音計 Aスケール値)<br>4. ロングライフフィルタと高性能フィルタの併用はできません。 |   |

|                     |     |         |              |            |    |
|---------------------|-----|---------|--------------|------------|----|
| パッケージエアコン 室内ユニット仕様書 |     | 形名      | PEFY-J90M-B1 |            | 台数 |
| 三菱電機株式会社            | 作成日 | 98-9-28 | 仕様書番号        | WYNC0-2780 | 副番 |
|                     |     |         |              |            | 記号 |

|    |          |      |  |    |  |
|----|----------|------|--|----|--|
| 作成 | 福田、津田、山中 | 改定   |  | 改定 |  |
| 検認 | 杉野、倉地    | 98-9 |  |    |  |

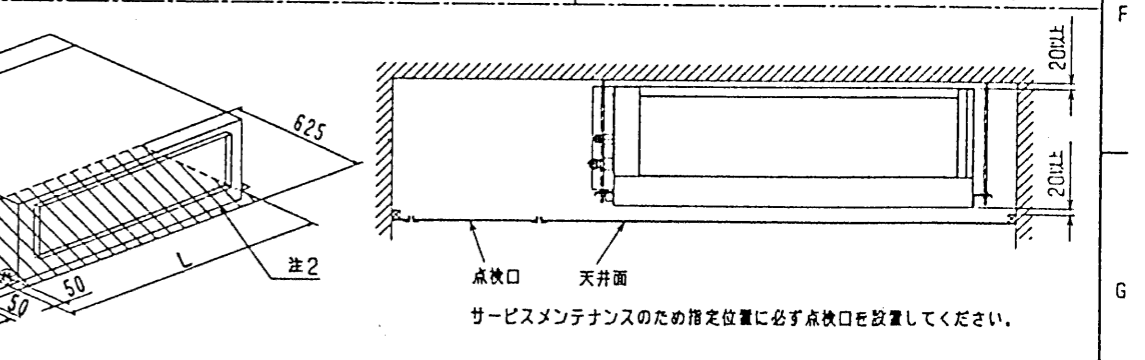
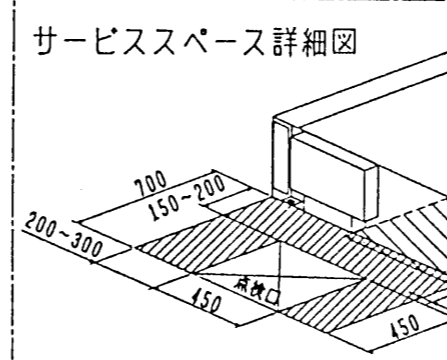
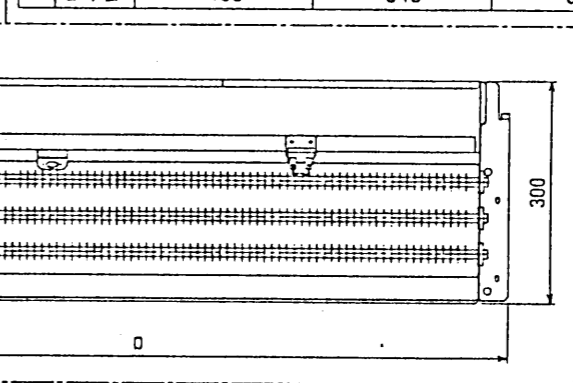
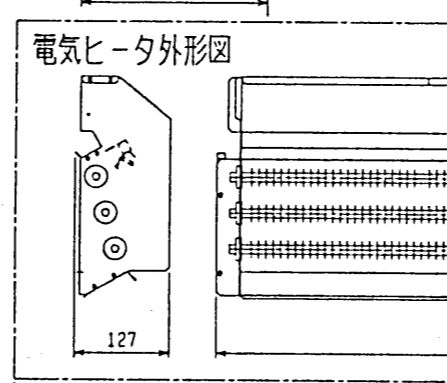
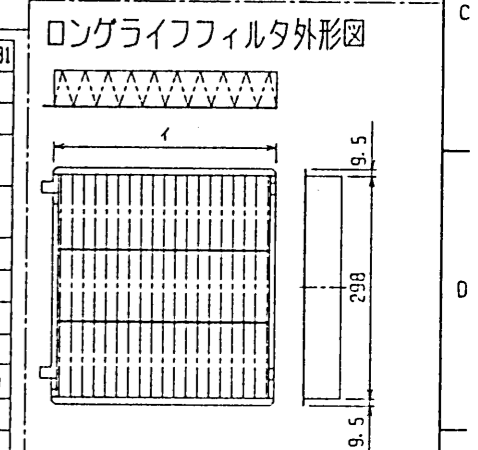


| 機種                      | A    | B    | C    | D    | E    | F  | G  | H    | J  | K   | L    |
|-------------------------|------|------|------|------|------|----|----|------|----|-----|------|
| PEFY-J/P45-56-71H-B1    | 800  | 754  | 680  | 600  | 550  | 50 | 11 | 500  | 10 | 450 | 780  |
| PEFY-J/P80-90H-B1       | 1050 | 1004 | 930  | 850  | 800  | 25 | 17 | 800  | 15 | 700 | 1030 |
| PEFY-J/P112-140-160H-B1 | 1250 | 1204 | 1130 | 1050 | 1000 | 25 | 21 | 1000 | 19 | 900 | 1230 |

注: 1. 吊りボルトにはM10を使用してください。(現場施工配)  
 2. 補助電気ヒータのメンテナンス及び熱交換器の洗浄をする際には下からのメンテナンスとなりますのでサービススペースを確保願います。  
 3. 別売の内蔵形加温器を組み込む際には、加温エレメントのメンテナンスの為に、1ランク大きい(600×600)点検口を設けてください。(サービススペースの詳細は加温器組込の外形図を参照ください。)  
 4. 本図はファンが2つの112~160タイプを示します。45~90タイプの場合はファンが1つとなります。

・45タイプ <配管サイズ> <スパンサイズ>  
 冷媒配管(ガス) フレア接続 φ12.7 (本体側23HEX、フレアナット側27HEX)・・・①  
 (ヒキ) φ6.35 (本体側17HEX、フレアナット側17HEX)・・・②  
 ・56-90タイプ  
 冷媒配管(ガス) フレア接続 φ15.88 (本体側26HEX、フレアナット側29HEX)・・・①  
 (ヒキ) φ9.52 (本体側19HEX、フレアナット側22HEX)・・・②  
 ・112-160タイプ  
 冷媒配管(ガス) フレア接続 φ19.05 (本体側29HEX、フレアナット側36HEX)・・・①  
 (ヒキ) φ9.52 (本体側19HEX、フレアナット側22HEX)・・・②  
 ドレン VP-25<フレキ管200mm>(付属)・・・③  
 ロングライフフィルタ 大 小  
 45・56・71 2枚 1枚  
 80・90 3枚  
 112・140・160 3枚 1枚  
 フィルタボックス・・・⑤

| 適用機種     | PEFY-J/P45-56-71H-B1   | PEFY-J/P80-90H-B1 | PEFY-J/P112-140-160H-B1 |
|----------|------------------------|-------------------|-------------------------|
| 形名       | PAC-KE86LAF            | PAC-KE88LAF       | PAC-KE89LAF             |
| 材質       | 合成繊維不織布エアフィルタ          |                   |                         |
| イ×奥      | 300×2                  | 300×3             | 300×3<br>200×1          |
| フィルタボックス | PAC-KE71TB             | PAC-KE73TB        | PAC-KE74TB              |
| 形名       | PAC-KE51EH             | PAC-KE53EH        | PAC-KE54EH              |
| 容量       | 1.0kW                  | 1.35kW            | 2.7kW                   |
| 電源       | 単相 200V 50/60Hz        |                   |                         |
| 保護装置     | 過昇防止サーモ (60Coff/45Con) |                   |                         |
| 形式       | フィン付ヒータ (SUS)          |                   |                         |
| 口寸法      | 495                    | 645               | 995                     |



変更 CHANGE

ヒータ+ロングライフフィルタ組込み

MITSUBISHI ELECTRIC CORPORATION

PEFY-J/P45~160M-B1

インバータマルチエアコン フリープランシステム  
天井埋込形室内ユニット外形図

DATE 98-9-18

SCALE

DESIGNED 津田

CHECKED 山中

DRAWN 福田

APPROVED 杉野 倉地

USER FILE

W265154

PAGE /