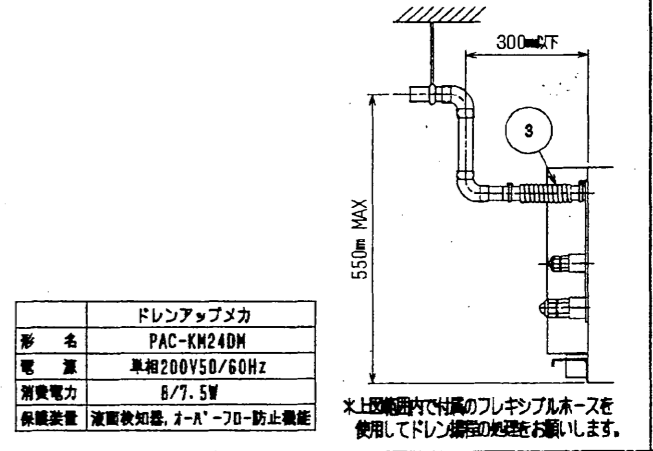
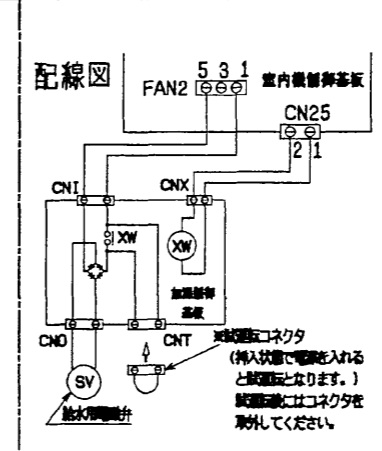
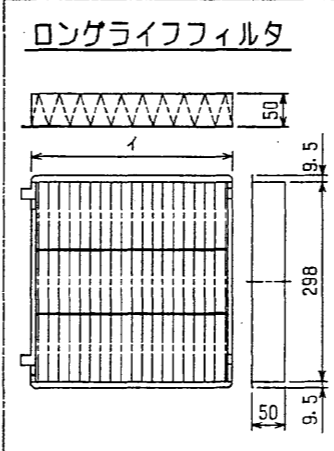
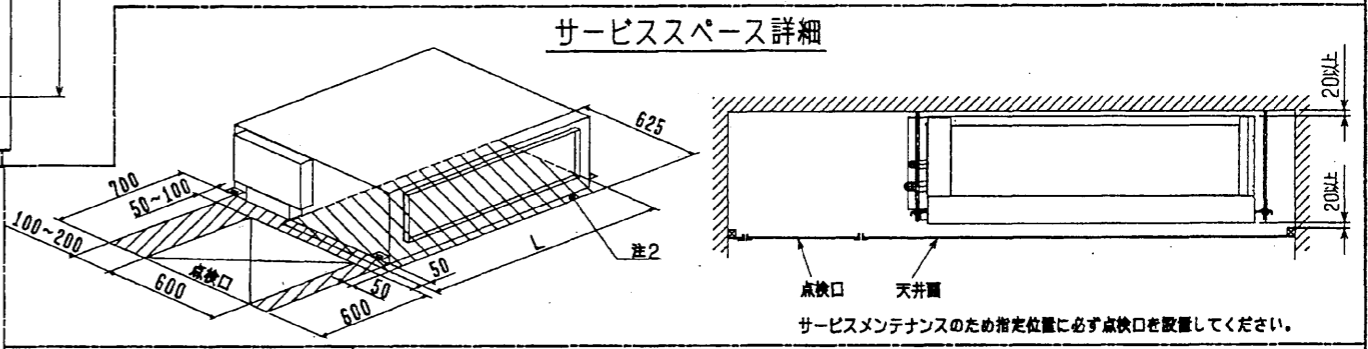
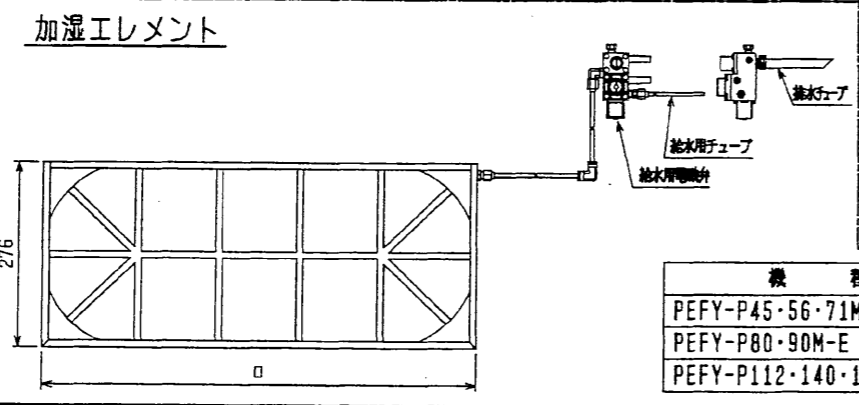
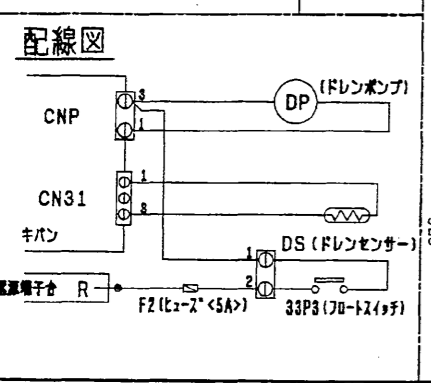
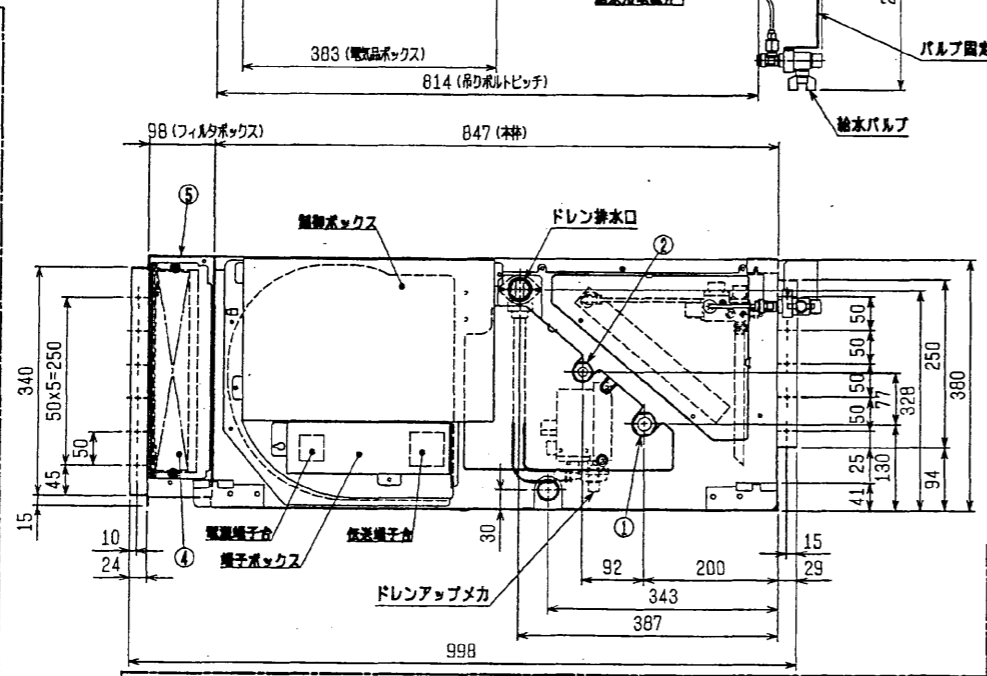
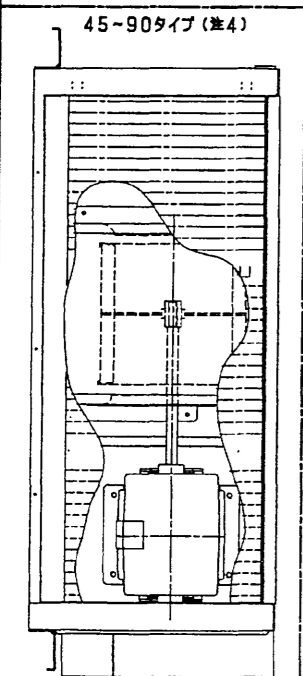


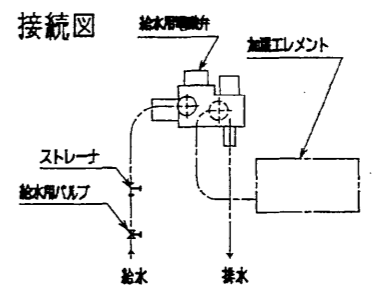
注：1. 吊りボルトにはM10を使用してください。(現場手配)
 2. 別売補助電気ヒータのメンテナンス及び熱交換器の洗浄するには下からのメンテナンスとなりますのでサービススペースを確保願います。
 3. 本機はファンが2つの112~160タイプを示します。45~90タイプの場合はファンが1つとなります。

タイプ	冷媒配管 (ガス)	フレア接続	配管サイズ	スパンサイズ
・45タイプ	冷媒配管 (ガス)	フレア接続	φ12.7 (本体側23HEX, フレアナット側27HEX) ... ①	(本体側23HEX, フレアナット側27HEX) ... ①
	(エキ)		φ6.35 (本体側17HEX, フレアナット側17HEX) ... ②	(本体側17HEX, フレアナット側17HEX) ... ②
・56タイプ	冷媒配管 (ガス)	フレア接続	φ12.7 (本体側26HEX, フレアナット側29HEX) ... ①	(本体側26HEX, フレアナット側29HEX) ... ①
	(エキ)		φ6.35 (本体側19HEX, フレアナット側22HEX) ... ②	(本体側19HEX, フレアナット側22HEX) ... ②
・71~90タイプ	冷媒配管 (ガス)	フレア接続	φ15.88 (本体側26HEX, フレアナット側29HEX) ... ①	(本体側26HEX, フレアナット側29HEX) ... ①
	(エキ)		φ9.52 (本体側19HEX, フレアナット側22HEX) ... ②	(本体側19HEX, フレアナット側22HEX) ... ②
・112~160タイプ	冷媒配管 (ガス)	フレア接続	φ15.88 (本体側29HEX, フレアナット側36HEX) ... ①	(本体側29HEX, フレアナット側36HEX) ... ①
	(エキ)		φ9.52 (本体側19HEX, フレアナット側22HEX) ... ②	(本体側19HEX, フレアナット側22HEX) ... ②

- ドレン VP-25<フレキ継手200mm> (付属) ... ③
- ロングライフフィルタ
 PEFY-P45・56・71M-E 大 2枚
 PEFY-P80・90M-E 小 3枚
 PEFY-P112・140・160M-E 3枚 1枚 ... ④
- フィルタボックス ... ⑤



品名	型番	適用機種
ドレンアップメカ	PAC-KM24DM	PEFY-P45-E, PEFY-P56-E, PEFY-P71M-E, PEFY-P80・90M-E, PEFY-P112・140・160M-E
加湿エレメント	PAC-KE86LAF, PAC-KE88LAF, PAC-KE89LAF	PEFY-P45-E, PEFY-P56-E, PEFY-P71M-E, PEFY-P80・90M-E, PEFY-P112・140・160M-E
フィルタボックス	PAC-KE71TB, PAC-KE93TB, PAC-KE94TB	PEFY-P45-E, PEFY-P56-E, PEFY-P71M-E, PEFY-P80・90M-E, PEFY-P112・140・160M-E
加湿エレメント	PAC-KE11CH, PAC-KE13CH, PAC-KE19CH	PEFY-P45-E, PEFY-P56-E, PEFY-P71M-E, PEFY-P80・90M-E, PEFY-P112・140・160M-E



<ロングライフフィルタ+ドレンアップメカ+加湿器組込み仕様>

機種	A	B	C	D	E	F	G	H	J	K	L
PEFY-P45・56・71M-E	800	754	680	600	550	50	11	500	10	450	780
PEFY-P80・90M-E	1050	1004	930	850	800	25	17	800	15	700	1030
PEFY-P112・140・160M-E	1250	1204	1130	1050	1000	25	21	1000	19	900	1230