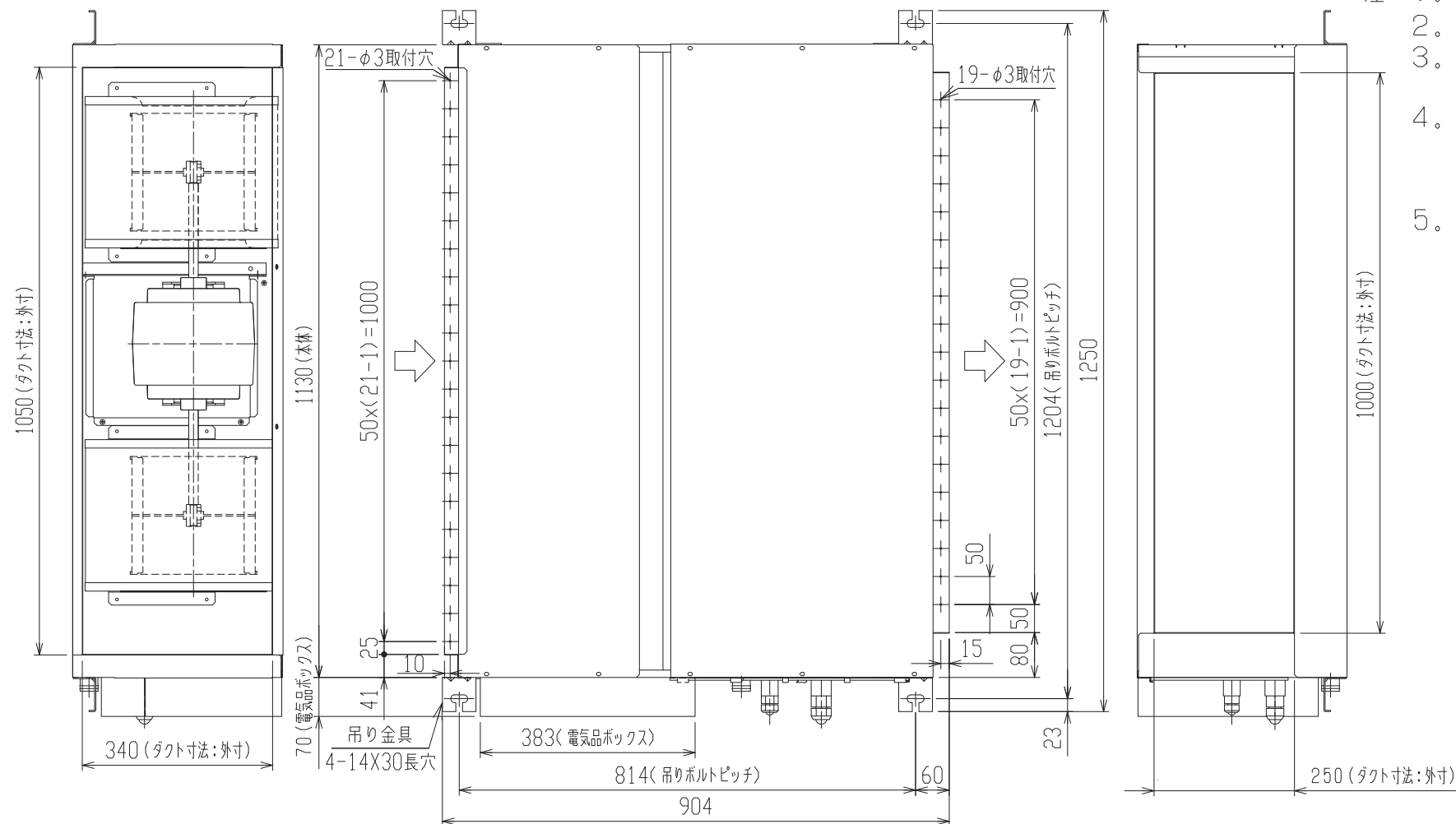
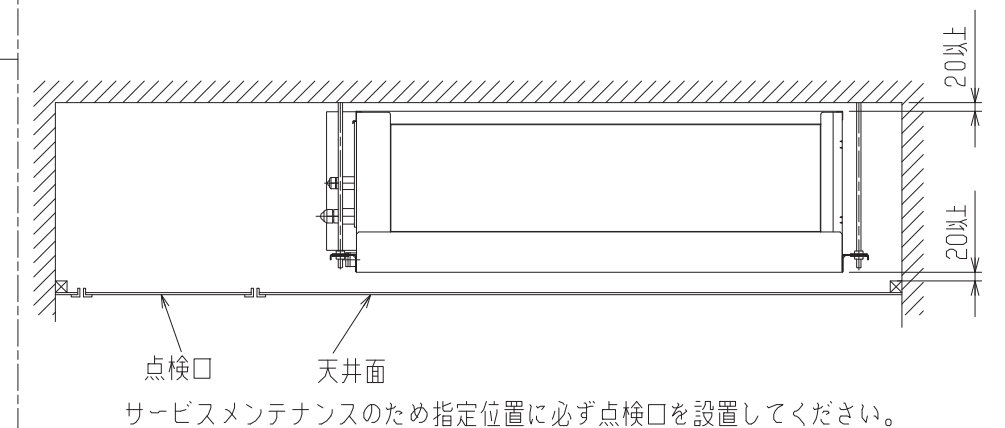
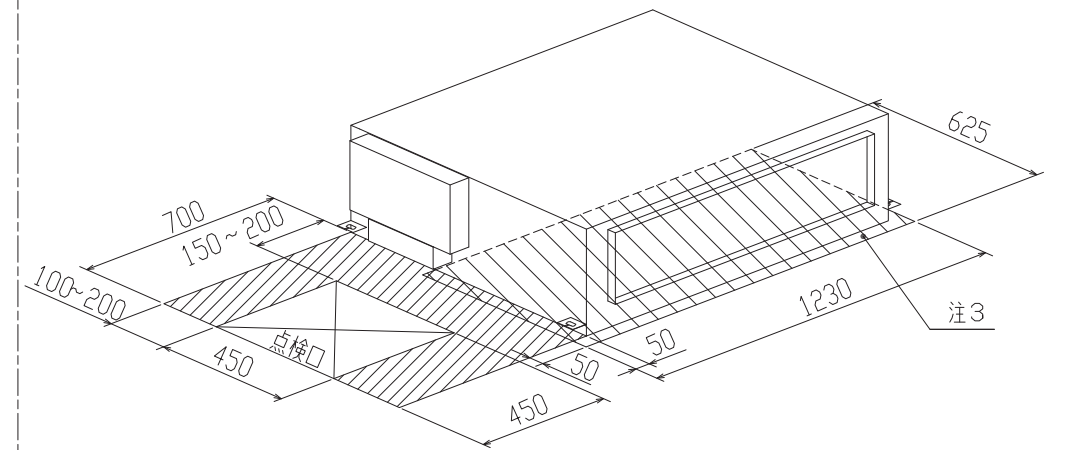


| パッケージエアコン 室内ユニット仕様書 (天井埋込形・新冷媒シリーズ) | | | | | | |
|-------------------------------------|---|--------------|-----------------------------|--------------------|--------------|----|
| 形名 | | PEFY-P140M-G | | 台数 | | 記号 |
| 電 源 | | | 単相 200V / 50Hz | | | |
| | | | 冷 房 | | 暖 房 | |
| 能 力 | | kW | 14.0 | | 16.0 | |
| 空気条件 | 室内側 | 乾球温度/湿球温度 | 27 / 19 | | 20 / - | |
| | 室外側 | 乾球温度/湿球温度 | 35 / - | | 7 / 6 | |
| 電気特性 | 消 費 電 力 | kW | 0.44 | | 0.44 | |
| | 運 転 電 流 | A | 2.40 | | 2.40 | |
| リモコン温度設定範囲 | | | 19～30 (ドライ含) | | 17～28 | |
| 風 向 調 節 | | 上下方向 | - | | | |
| 送風機 | 形 式 × 個 数 | | シロッコファン×2 | | | |
| | 風 量 (強/弱) | | m ³ /min | 38.0 / 26.5 | | |
| | 機 外 静 圧 | | Pa | (50)・100・(200) | | |
| | 電 動 機 出 力 | | kW | (0.14)・0.20・(0.37) | | |
| 外 装 | | | 溶融亜鉛メッキ鋼板 | | | |
| 外形寸法 | 本 体 (H×W×D) | | mm | 380×1200×900 | | |
| | パ ネ ル (H×W×D) | | mm | - | | |
| 熱 交 換 器 形 式 | | | クロスフィン | | | |
| エ ア フ ィ ル タ - | | | - | | | |
| 防 音・断 熱 材 | | | E P S、発泡ポリエチレン | | | |
| 冷媒配管サイズ 液/ガス | | mm | 9.52 / 15.88 | | | |
| ドレン配管サイズ | | mm | 外径 32 (PVC管 VP-25接続可) | | | |
| 運転音 (強/弱) | | dB | (39 / 32)・43 / 36・(45 / 38) | | | |
| 質 量 | | kg | 70 | | | |
| 機外配線 | 最 小 電 線 太 さ | | 1.6mm | | | |
| | 配 線 用 遮 断 器 | | 15A | | | |
| 構成部品 | 運転調節装置 (別売) | | MAリモコン (自動アドレス設定可能) | | | |
| | | | M-NETリモコン | | | |
| | 化粧パネル (別売) | | - | | | |
| | | | - | | | |
| その他の取付可能な部品 | 高性能フィルタ - : 比色法 65% / 90% (別売のフィルタ - ボックスが必要です) | | | | | |
| | ロングライフフィルタ - : 合成繊維不織布エアフィルタ - (別売のフィルタ - ボックスが必要です) | | | | | |
| | フィルタ - ボックス : 外形寸法 奥行き 98mmアップ | | | | | |
| | ロングライフフィルタ - と高性能フィルタ - の併用フィルタ - ボックス : 外形寸法 奥行き 198mmアップ | | | | | |
| | 加湿器 : 加湿能力 1.4 [l/h] (透湿膜式) | | | | | |
| 付属品 | ドレンアップメカ : ドレンアップ高さ本体下面から 478mm (最高 700mm) | | | | | |
| | 据付説明書・取扱説明書・吊り用座金・ドレンホース 冷媒配管用断熱パイプ・結束バンド | | | | | |
| 標準外仕様等 | 上記電気特性は機外静圧100Paタツプ使用時の値です。 上記電動機出力・運転音で()値は、機外静圧変更設定時の値です。 | | | | | |
| 注意事項 | 1. 冷暖房能力はJIS B 8615-2の空気条件で運転した場合の最大能力です。 | | | | | |
| | 2. 実際の冷暖房能力特性は内・外ユニットの組合せにより変わりますので技術資料をご覧ください。 | | | | | |
| | 3. 運転音は無響室でのデータです。(騒音計 A特性値) | | | | | |
| | 4. 吸込側にはエアフィルタ - (別途手配)を必ずご使用願います。市販のエアフィルタ - をご使用の場合は、フィルタ - サービスが容易にできる場所に取付けてください。 | | | | | |
| | 5. 本製品を長く安心してお使い頂く為には定期的な保守・点検が必要です。各部品の点検、保全周期については日本冷凍空調工業会発行のガイドラインを参考にしてください。 | | | | | |
| | 6. ロングライフフィルタ - と高性能フィルタ - の併用時には、併用フィルタ - ボックスをご使用ください。 | | | | | |
| | 7. 天井内が高温多湿雰囲気 (露点温度26 以上) で長時間運転されますと、室内ユニットに結露する場合があります。 そのような条件で使用する可能性がある場合は、販売店または施工業者にご相談願います。 | | | | | |
| 三菱電機株式会社 | | 作成日 | 10-9-13 | 仕様書番号 | WYNC1-1967-5 | 副番 |

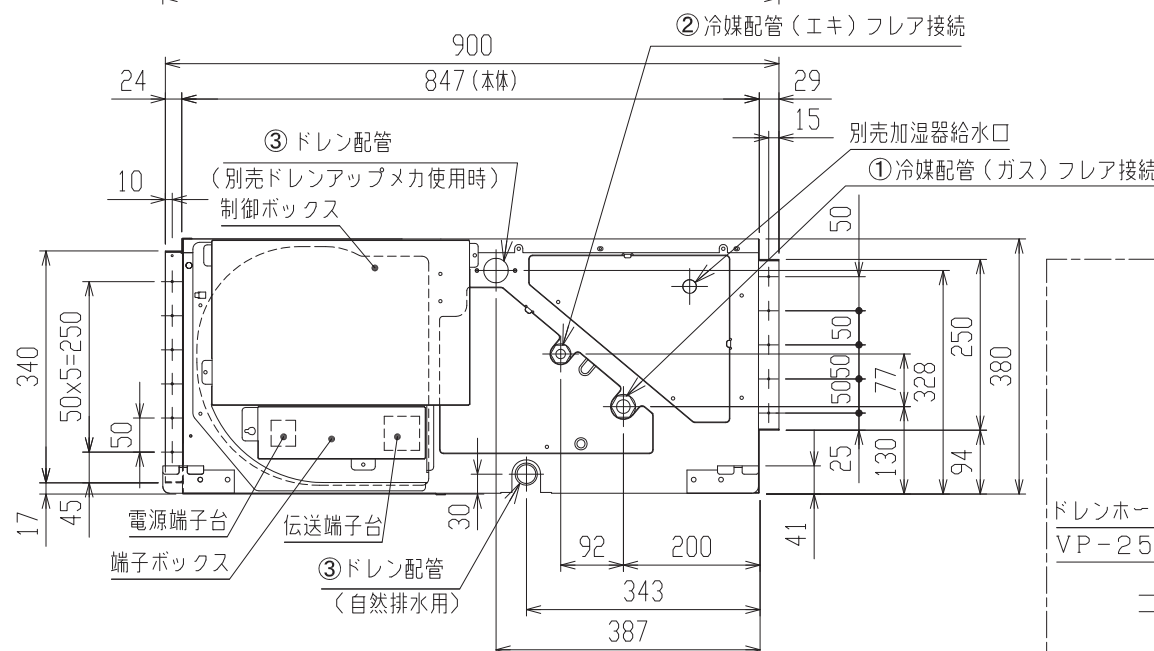


- 注：1. 吊りボルトは耐震など必要に応じ、振れ止め用耐震支持部材にて補強を行ってください。
2. 吊りボルトおよび振れ止め用耐震支持部材はM10を使用してください。（現地御手配）
3. 別売補助電気ヒーターのメンテナンス及び熱交換器の洗浄をする際には下からのメンテナンスとなりますのでサービススペースを確保願います。
4. 別売の内蔵形加湿器を組込の際には、加湿エレメントのメンテナンスの為に、1ランク大きい（600×600）点検口を設けてください。
（サービススペースの詳細は加湿器組込の外形図を参照ください。）
5. 吸込側にはエアフィルター（別途御手配）を必ず使用願います。市販のエアフィルターをご使用の場合はフィルターサービスが容易にできる場所に取付けてください。

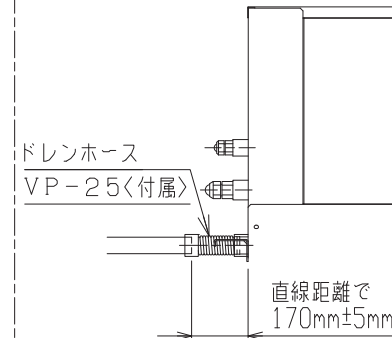
サービススペース詳細



＜標準仕様＞



ドレン配管接続図



| 機種 | ①ガス配管サイズ | ②エキ配管サイズ | 機種 | ③ドレン配管 |
|--------------|----------|----------|------|--------|
| PEFY-P140M-G | φ15.88 | φ9.52 | P140 | VP-25 |

| | | | | |
|-----------|----------------|-----------------|--|-------------|
| 三菱電機株式会社 | | | TITLE | |
| | 作成日付 ISSUED | 改定日付 REVISED | PEFY-P140M-G | |
| DIM. mm | 10-11-11 | | インバーターマルチエアコン フリープランシステム 天井埋込形室内ユニット外形図 | |
| SCALE NTS | NO. | | WGA_PEFY-P140M-G | PAGE 1/1 |

