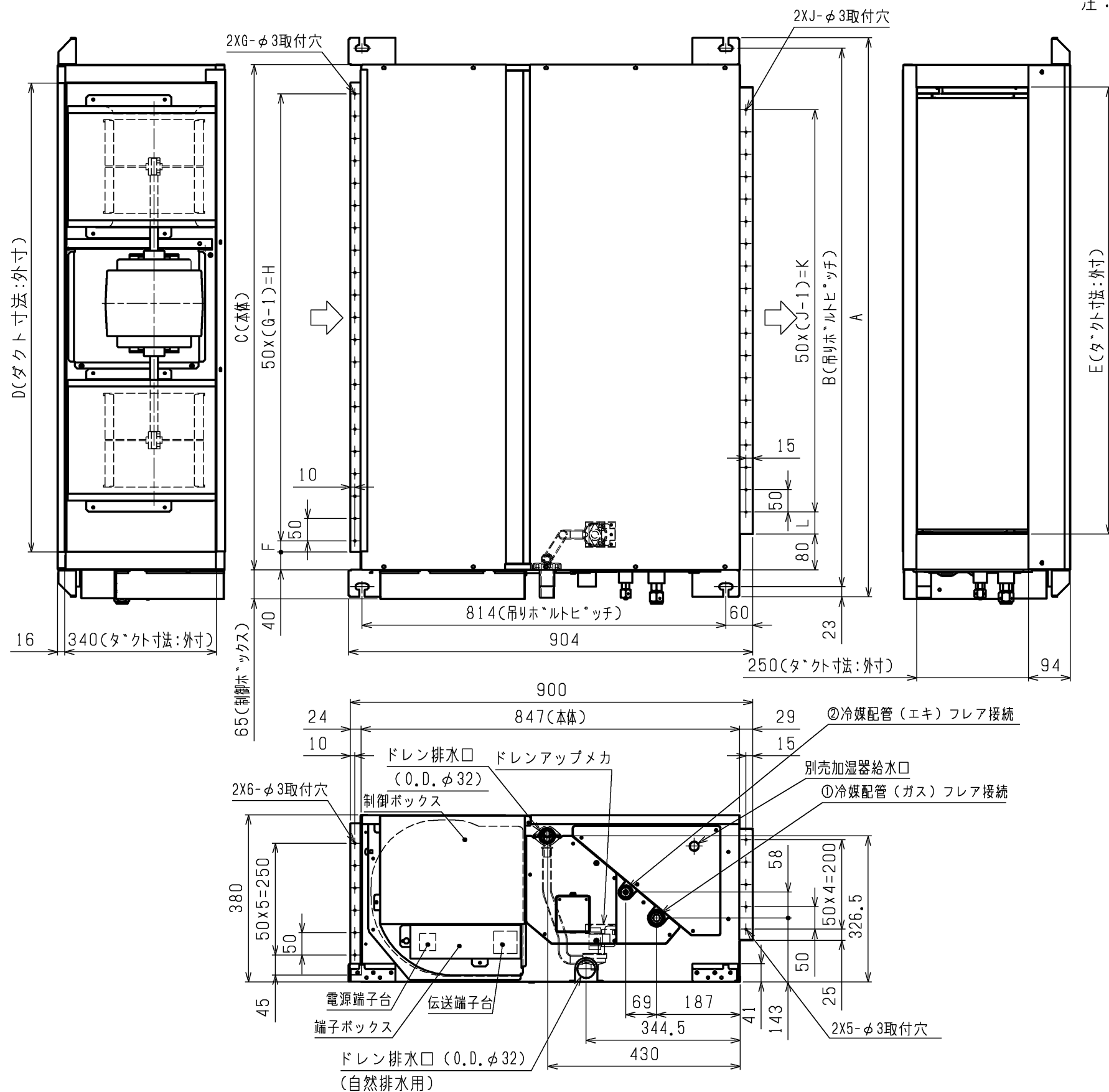


パッケージエアコン 室内ユニット仕様書（天井埋込形・新冷媒シリーズ）							
形 名		PEFY-P71MG3		台数		記号	
				冷 房		暖 房	
電 源				単相 200V 50Hz			
能 力				kW		8.0	
空気条件	室内側	乾球温度 / 湿球温度		℃		27 / 19	
	室外側	乾球温度 / 湿球温度		℃		35 / —	
電気特性	消費電力			kW		0.24	
	運転電流			A		1.23	
リモコン温度設定範囲				℃		19～30（ドライ含）	
送風機	形 式 × 個 数			シロッコファン×1			
	風 量（強/弱）			m³/min			
	機 外 静 圧			Pa			
	電 動 機 出 力			kW			
外 装				溶融亜鉛メッキ鋼板			
外形寸法（本体）＜高さ×幅×奥行＞				mm			
熱 交 換 器 形 式				クロスフィン			
エ ア フ ィ ル タ				—			
防 音・断 熱 材				発泡ポリスチレン、発泡ポリエチレン			
冷媒配管サイズ 液 / ガス				mm			
ドレン配管サイズ				mm			
運 転 音（強/弱）				dB			
質 量				kg			
機外配線	最 小 電 線 太 さ			mm			
	配 線 用 遮 断 機			A			
構成部品	運転調整装置（別売）			MAリモコン（自動オフレス設定可能） M-NETリモコン ワイヤレスリモコン（操作部+受光部；受光部は本体には取付できません）			
	別 売 部 品			加湿器：加湿能力 0.55 [l/h]（透湿膜式） フィルターボックス：外形寸法 奥行き98mmアップ ロングライフフィルター：合成繊維不織布エアフィルター（別売のフィルターボックスが必要です） 高性能フィルター：比色法65%/90%（別売のフィルターボックスが必要です） ダブルフィルターボックス：ロングライフフィルターと高性能フィルターを併用できます。外形寸法 奥行き198mmアップ			
付 属 品		据付説明書、取扱説明書、冷媒配管用断熱パイプ、ドレンホース、結束バンド、吊り用座金					
特記事項、標準外仕様等		電気特性欄は機外静圧100Pa時の値です。 機外静圧欄・電動機出力欄の（ ）内数値は、静圧変更設定時の値です。					
注 意 事 項	1. 冷暖房能力はJIS B 8615-2の空気条件で運転した場合の最大能力です。 2. 実際の冷暖房能力特性は内・外ユニットの組合せにより変わりますので技術資料をご覧ください。 3. 運転音はJRA4065：2013「パッケージエアコンの音響パワーレベル試験方法」に基づいた値です。 4. 吸込側にはエアフィルター（別途手配）を必ず使用願います。市販のエアフィルターをご使用の場合は、フィルターサービスが容易にできる場所に取り付けてください。 5. ロングライフフィルターと高性能フィルターの併用時には、ダブルフィルターボックスをご使用ください。 6. ドレンアップ 40のドレンアップ 高さは本体下面から最高700mmです。 7. 本製品を長く安心してお使い頂く為には定期的な保守・点検が必要です。各部品の点検、保全周期については日本冷凍空調工業会発行のガイドラインを参考にしてください。 8. 天井内が高温多湿雰囲気（露点温度26℃以上）で長時間運転されますと、室内ユニットに結露する場合があります。						

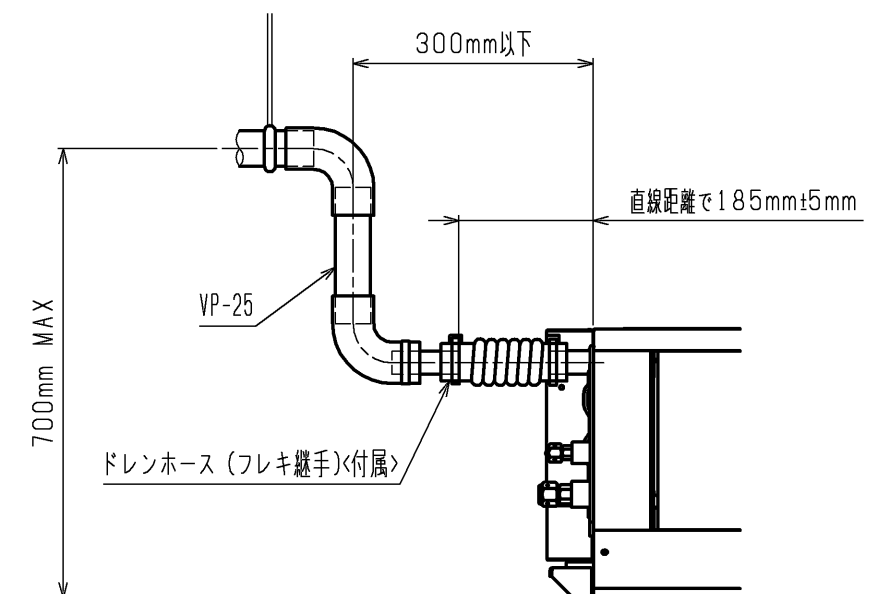
パッケージエアコン 室内ユニット仕様書			形 名	PEFY-P71MG3	
三菱電機株式会社			仕様書番号	WYNC1-6975-5	

D(ダクト寸法:外寸)



- 注: 1. 吊りボルトは耐震など必要に応じ、振れ止め用耐震支持部材にて補強を行ってください。  
2. 吊りボルトおよび振れ止め用耐震支持部材はM10を使用してください。(現地御手配)  
3. 熱交換器の洗浄をする際には下からのメンテナンスとなりますのでサービススペースを確保してください。  
4. 別売の内蔵形加湿器を組込の際は、加湿エレメントのメンテナンスの為に、1ランク大きい(600×600)点検口を設けてください。  
(サービススペースの詳細は加湿器組込の外形図を参照ください。)  
5. 本図はファンが2つのP80~160形を示します。P45~71形の場合はファンが1つとなります。  
6. 吸込側にはエアフィルタ(別途御手配)を必ず使用してください。  
市販のエアフィルタをご使用の場合はフィルタサービスが容易にできる場所に取付けてください。  
7. ドレンホースは、接着方式で室内ユニットと現地配管を固定してください。  
自然排水口にドレンホースを接続される場合は必ず弊社指定(サービス部品)のホースバンドをご使用ください。指定のホースバンド以外を使用すると排水口が割れる場合があり、水漏れの原因となります。

ドレン配管接続図



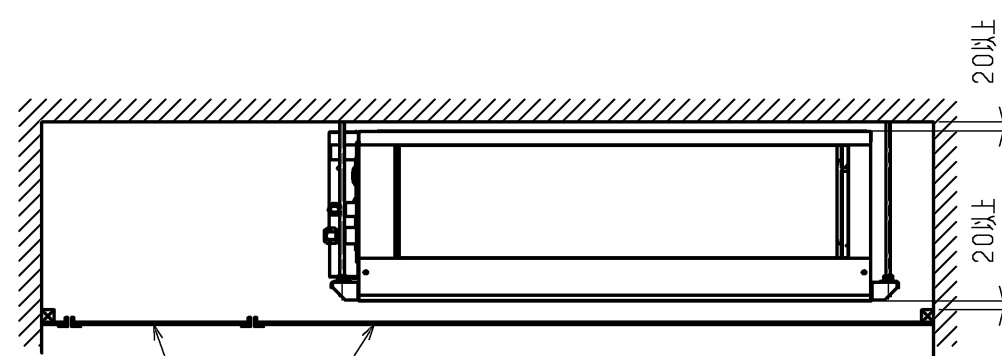
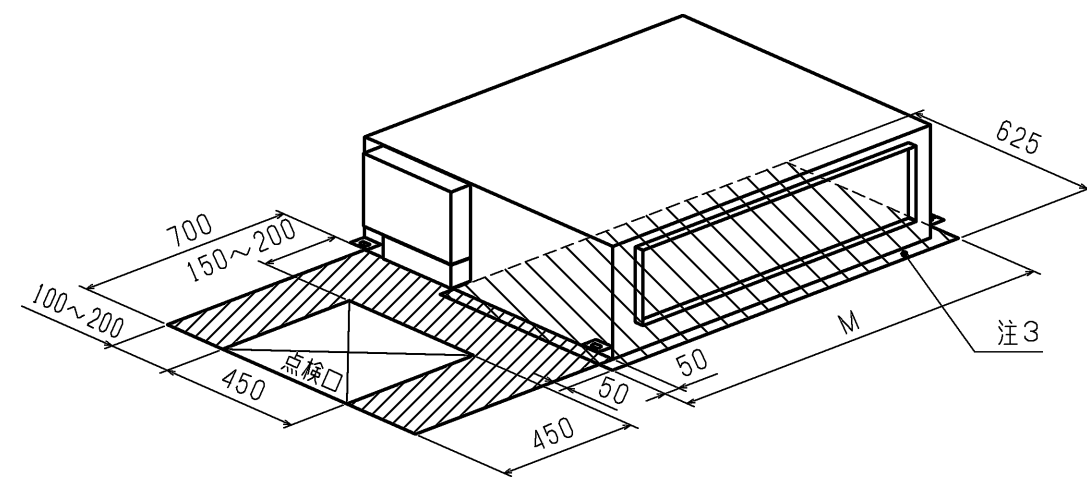
\*上図範囲内で付属のドレンホースを使用してドレン揚程の処理をしてください。

<標準仕様>

機種		A	B	C	D	E	F	G	H	J	K	L	① ガス配管サイズ	② エキ配管サイズ
PEFY-P45・56MG2, PEFY-P45・56MG4	PEFY-P45・56MG3	800	754	680	600	550	50	11	500	10	450	50	φ12.7	φ6.35
PEFY-P71MG2, PEFY-P71MG4	PEFY-P71MG3													
PEFY-P80・90MG2, PEFY-P80・90MG4	PEFY-P80・90MG3	1085	1039	965	885	835	42.5	17	800	15	700	67	φ15.88	φ9.52
PEFY-P112・140・160MG2, PEFY-P112・140・160MG4	PEFY-P112・140・160MG3	1250	1204	1130	1050	1000	25	21	1000	19	900	50		

	作成日付 ISSUED	改定日付 REVISED	TITLE PEFY-P45~160MG2 PEFY-P45~160MG3,PEFY-P45~160MG4 インバータマルチエアコン フリープランシステム 天井埋込形室内ユニット外形図			
DIM. mm	12-08-20	16-01-12				
SCALE NTS	三菱電機株式会社		DRW.NO. W KD94T457	REV. C	PAGE 1/2	

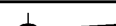

サービススペース詳細



サービスマンテナンスのため指定位置に必ず点検口を設置してください。

機 種			M
PEFY-P45・56・71MG2,	PEFY-P45・56・71MG3,	PEFY-P45・56・71MG4	780
PEFY-P80・90MG2,	PEFY-P80・90MG3,	PEFY-P80・90MG4	1065
PEFY-P112・140・160MG2,	PEFY-P112・140・160MG3,	PEFY-P112・140・160MG4	1230

< 標準仕様 >

	作成日付 ISSUED	改定日付 REVISED	TITLE PEFY-P45~160MG2 PEFY-P45~160MG3,PEFY-P45~160MG4 インバーターマルチエアコン フリープランシステム 天井埋込形室内ユニット外形図			
DIM. mm	12-08-20	16-01-12				
SCALE NTS	 三菱電機株式会社		DRW.NO. W KD94T457	REV. C	PAGE 2/2	

