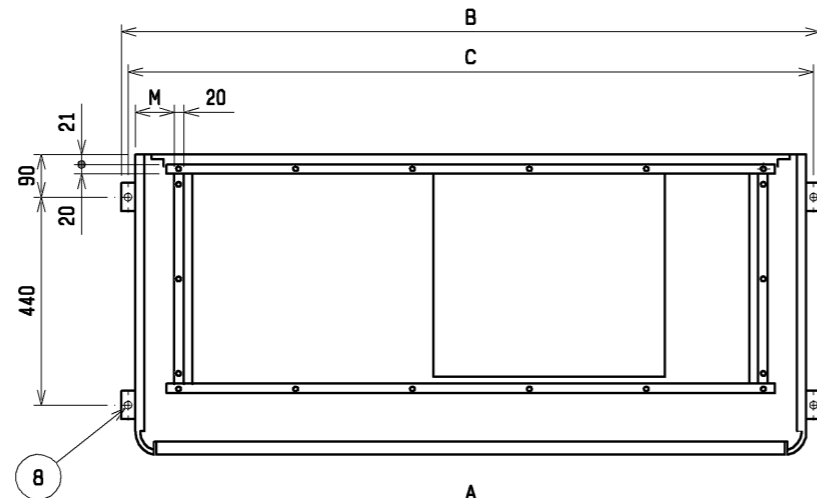
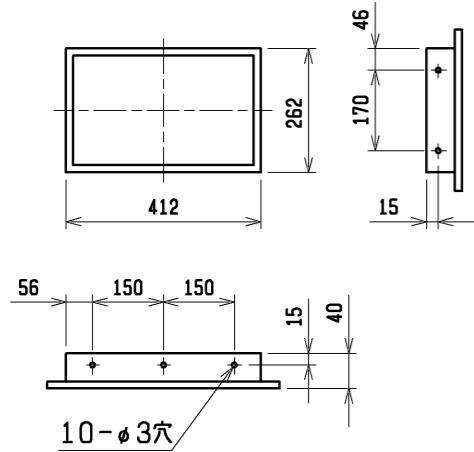
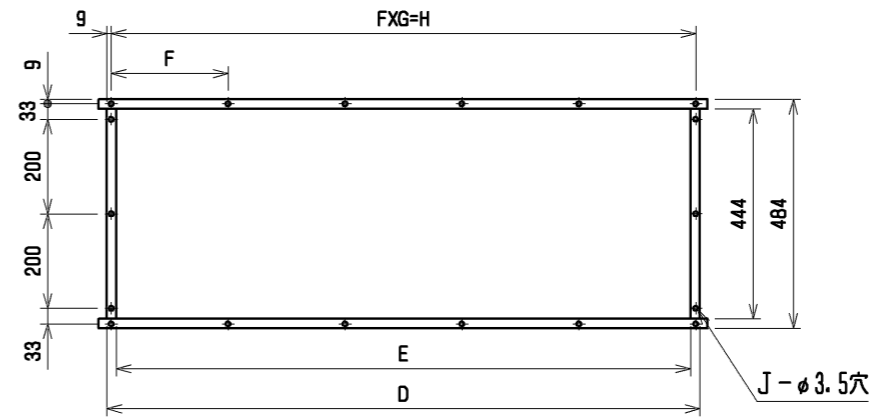


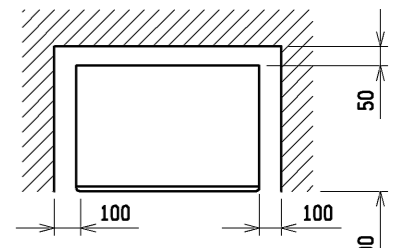
外気取入フランジ<別売部品>



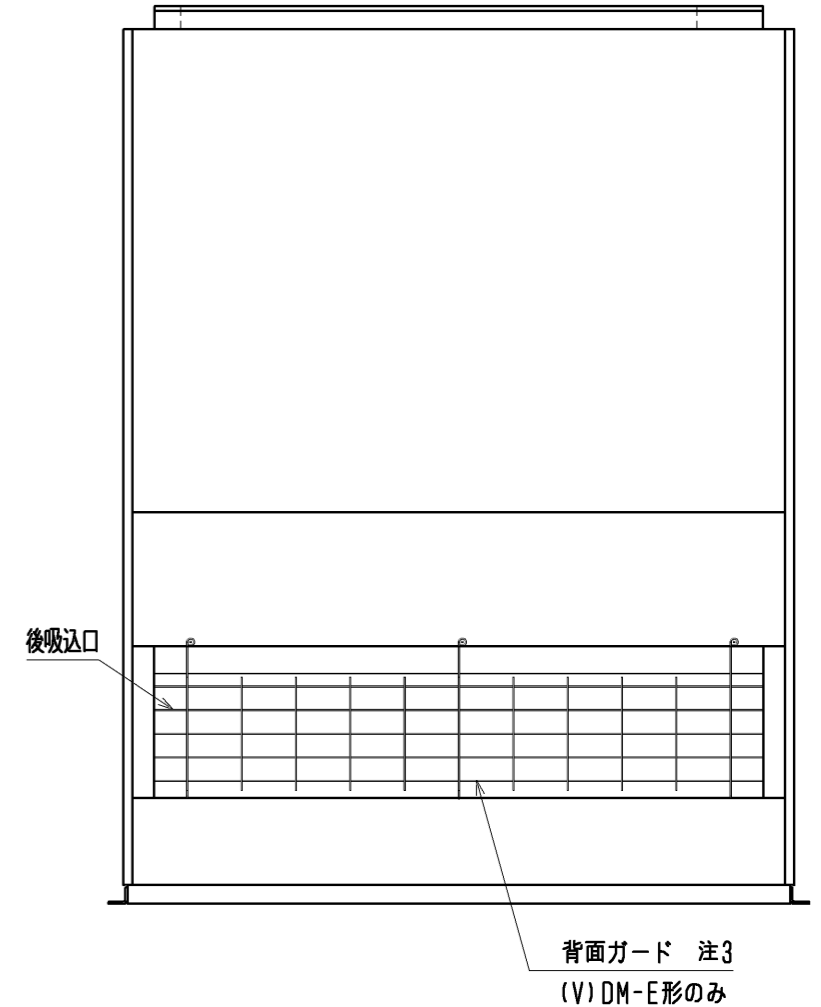
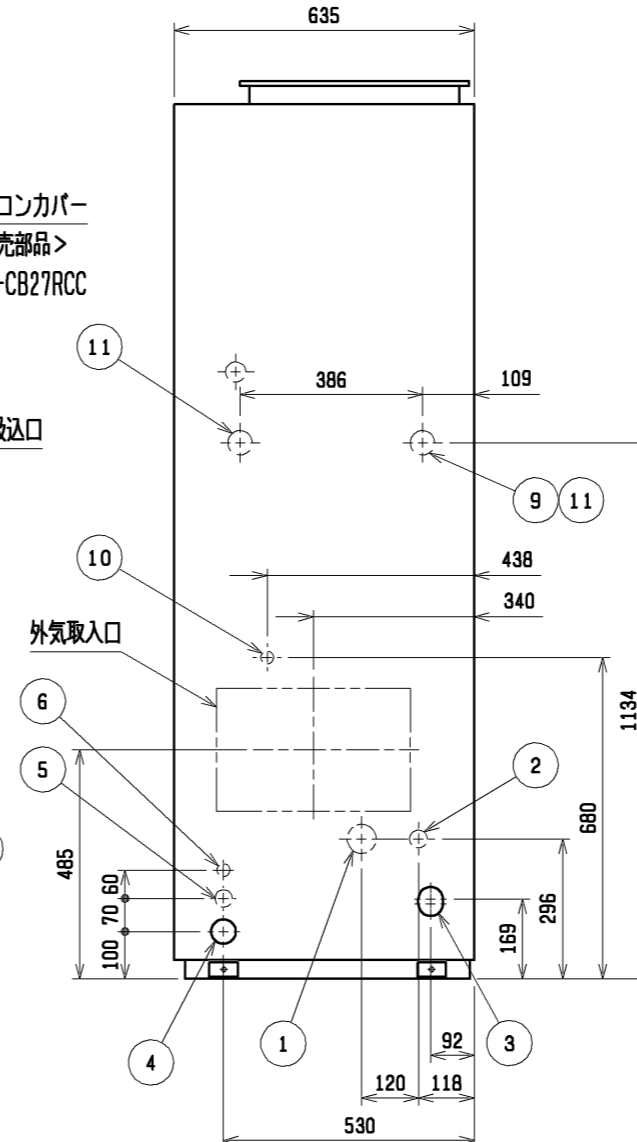
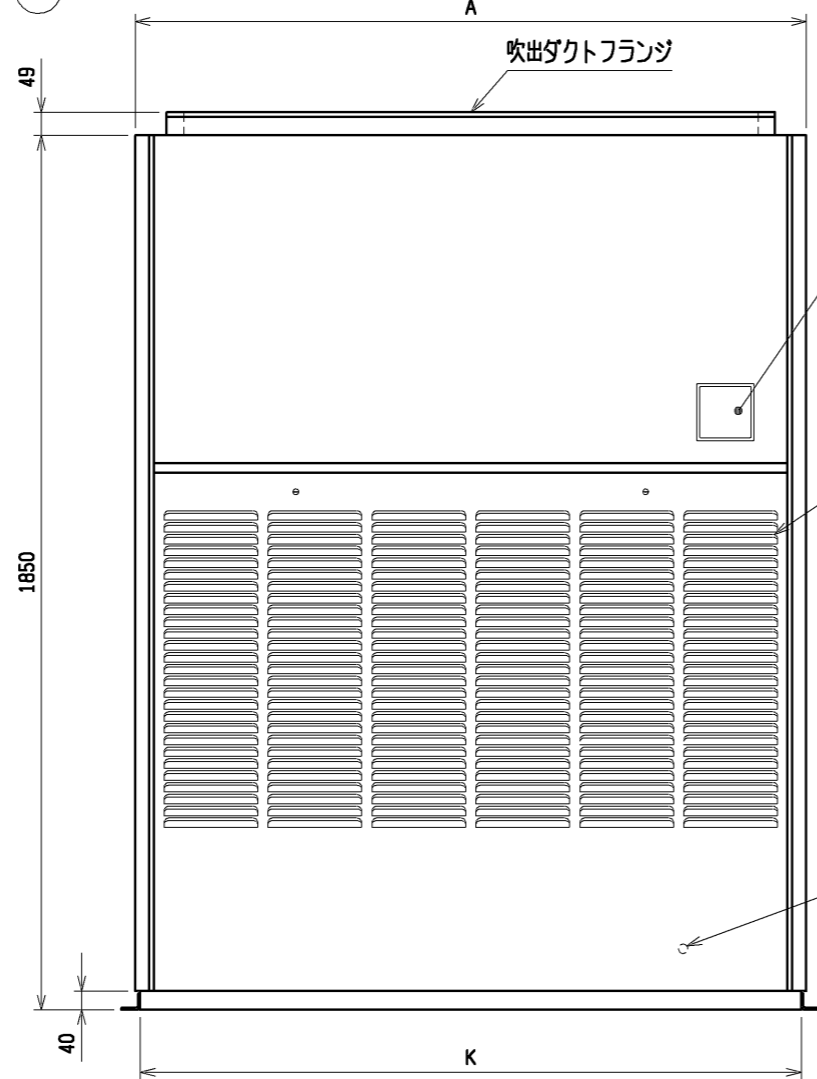
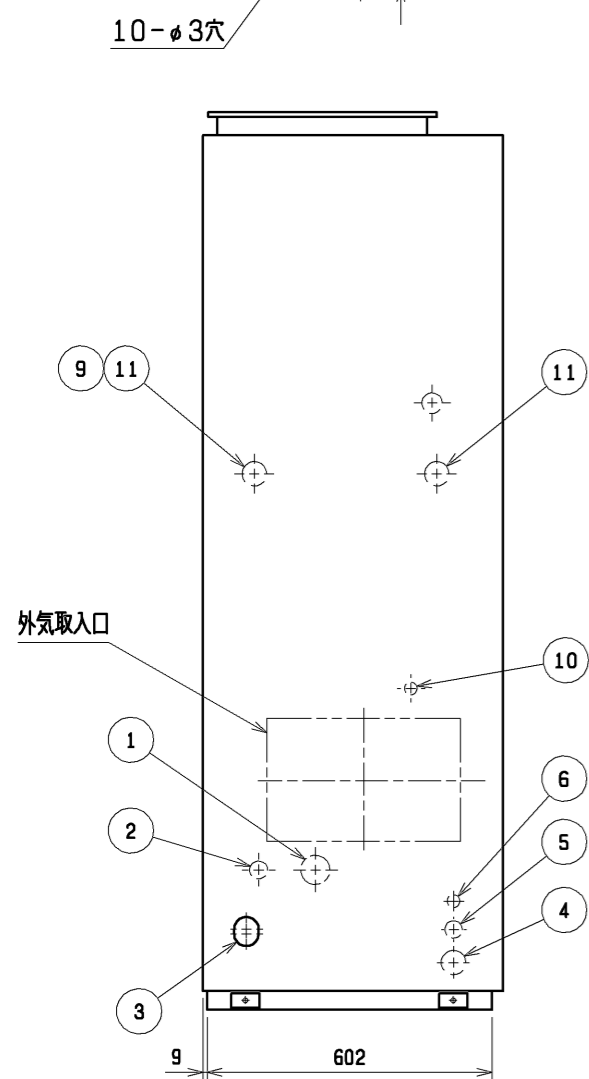
吹出ダクトフランジ



通風・サービススペース  
通常最低限必要な寸法を示します。



配管・配線等の据付工事のスペースは  
別途確保してください。



| NO. | 名称                              | NO. | 名称                                       |
|-----|---------------------------------|-----|--|
| 1   | 冷媒配管<ガス>...φ28.58 ろう付           | 7   | アース端子(制御箱内に設置)...5ねじ                     |
| 2   | 冷媒配管<液>...φL ろう付                | 8   | 基礎ボルト穴...4-φ12                           |
| 3   | ドレン穴...Rc1 1/4                  | 9   | 透湿膜加湿器配管穴...φ52ロックアウト穴                   |
| 4   | 装置電源穴...φ52 パネル<右>貫通穴<左>ロックアウト穴 | 10  | 加湿器配管穴...φ27ロックアウト穴                      |
| 5   | 電線穴...φ37ロックアウト穴                | 11  | 加熱器配管(蒸気・温水)...φ52ロックアウト穴:接続サイズ"Rc1 1/2" |
| 6   | 室内外連絡線穴, 伝送線穴...φ27ロックアウト穴      |     |  |

- 注1. 伝送線と電圧200V以上の配線は必ず分けた経路としてください。  
 注2. 設置する部屋の気密性が高い場合、室内が負圧となり、部屋の扉が開かない等の問題が発生する場合がありますので室内が負圧にならないような通気孔等を設けてください。  
 注3. DM-E1形に背面ガードはありません。背面ガードが必要な場合は、サービス部品をご使用ください。

リモコンカバー組込

|   | A    | B    | C    | D    | E    | F   | G | H    | J  | K    | L     | M    |
|---|------|------|------|------|------|-----|---|------|----|------|-------|------|
| PFAV-P450 (V) DM-E (1)<br>PFT-P450 (V) DM-E (1) | 1200 | 1258 | 1230 | 1046 | 1006 | 257 | 4 | 1028 | 16 | 1178 | 12.7  | 72   |
| PFAV-P560 (V) DM-E (1)<br>PFT-P560 (V) DM-E (1) | 1420 | 1478 | 1450 | 1253 | 1213 | 247 | 5 | 1235 | 18 | 1398 | 15.88 | 83.5 |

| 作成日付<br>ISSUED |     | 改定日付<br>REVISED |  | TITLE  |
|----------------|-----|-----------------|--|--|
| 11-06-21       |     | 14-10-07        |  | 床置ダクト形室内ユニット外形図<br>PFAV-P450, P560 (V) DM-E (1)<br>PFT-P450, P560 (V) DM-E (1) |
| SCALE          | NTS | 三菱電機株式会社        |  | DRW. NO. WKP94R799   |
|                |     |                 |  | REV. A   |
|                |     |                 |  | PAGE 1/1   |