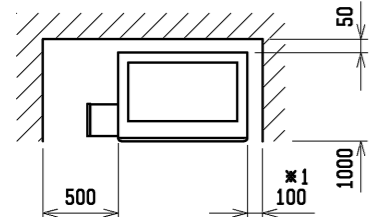
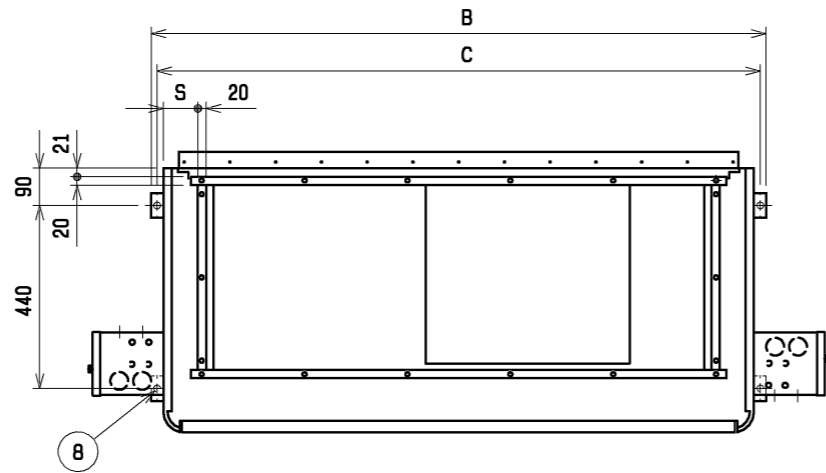


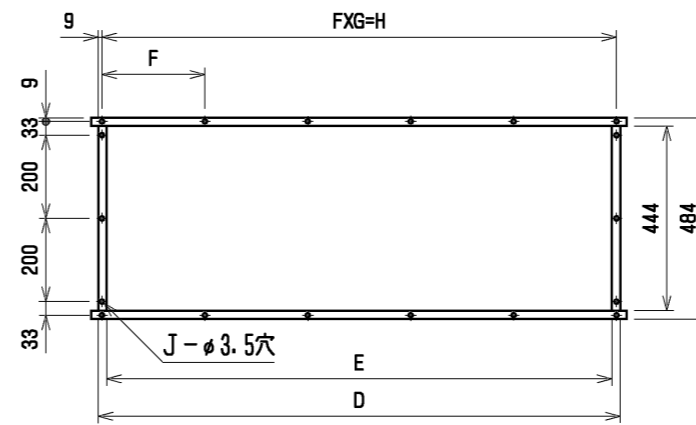
通風・サービススペース  
通常最低限必要な寸法を示します。



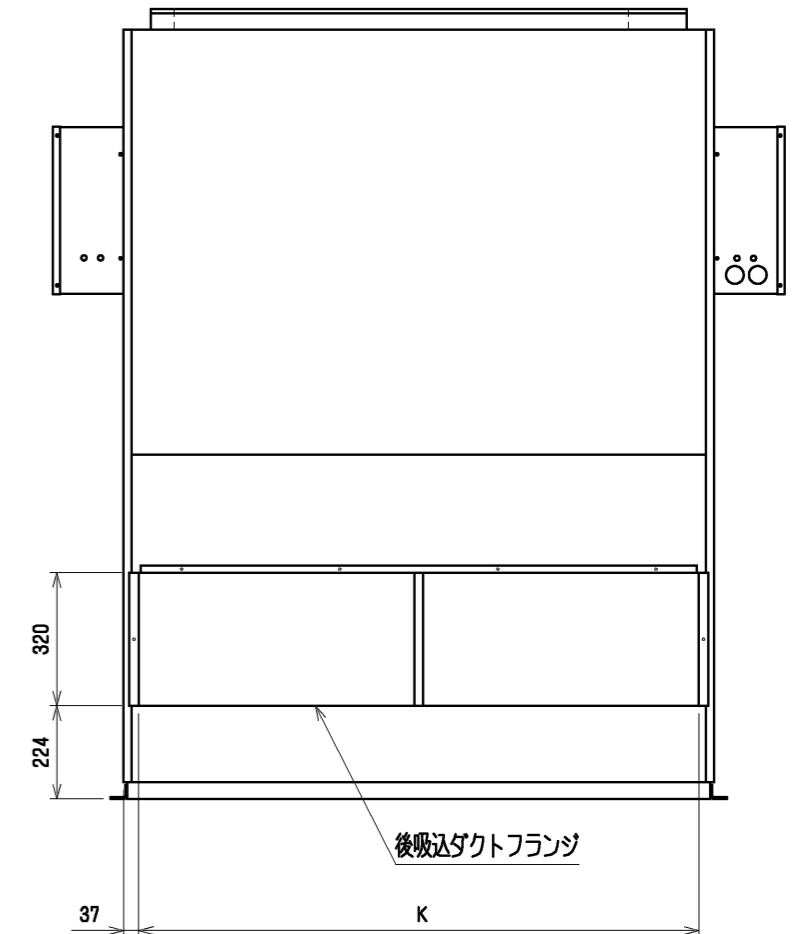
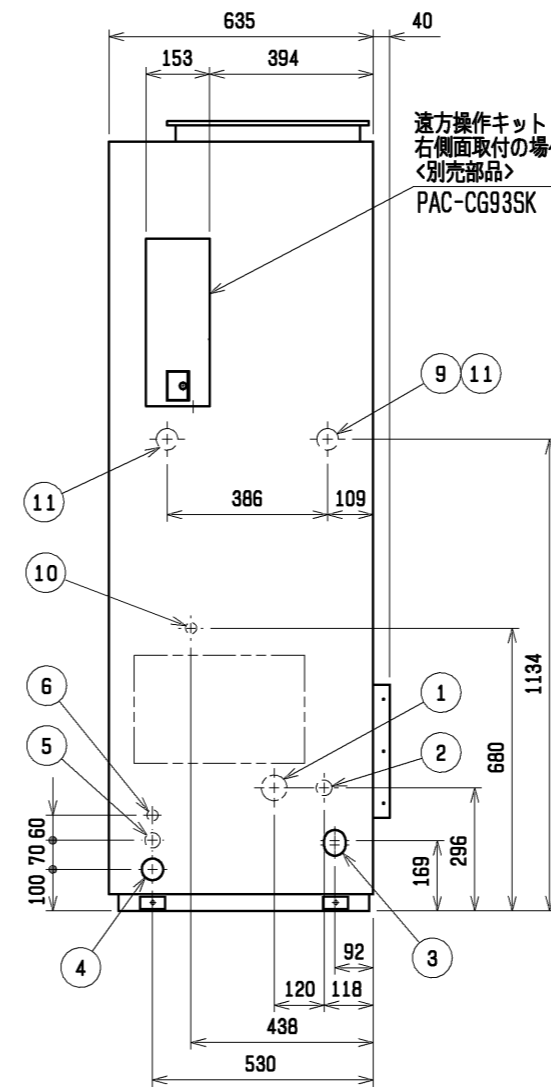
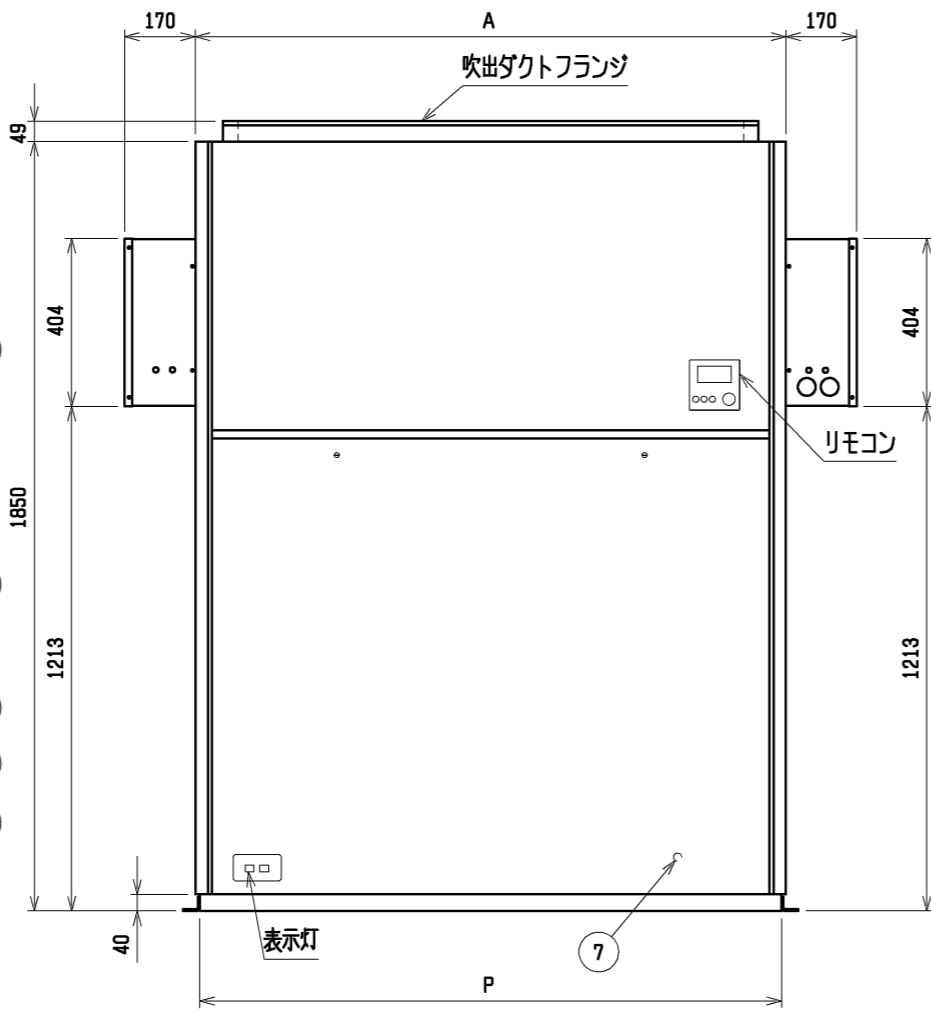
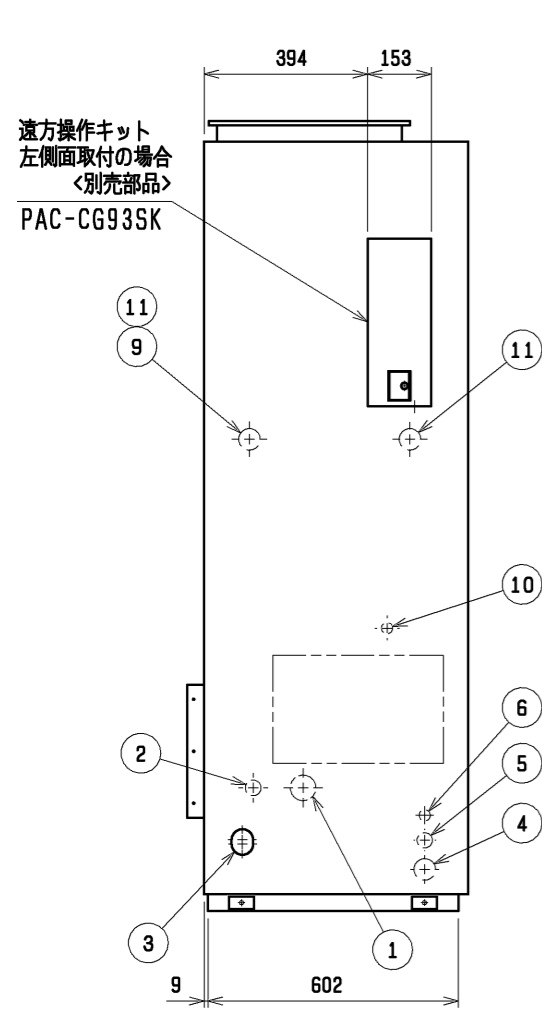
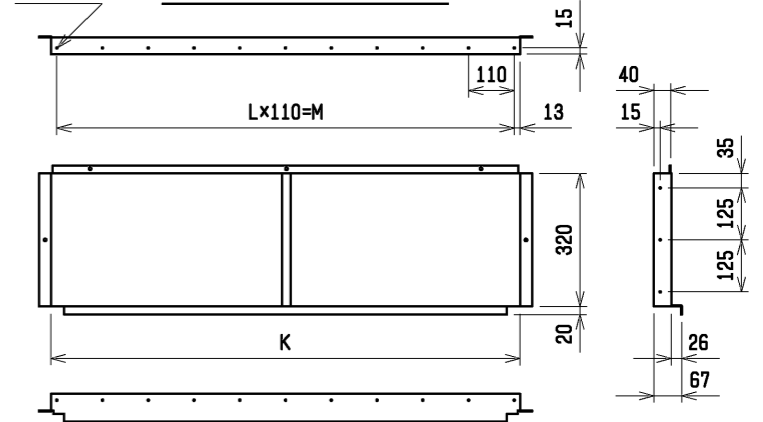
配管・配線等の据付工事のスペースは別途確保してください。  
※1 遠方操作キットを右側面に取付時は500mm必要になります。



吹出ダクトフランジ



N-φ3穴 後吸込ダクトフランジ

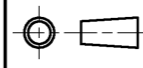



| No. | 名称                              | No. | 名称                                       |
|-----|---------------------------------|-----|--|
| 1   | 冷媒配管<ガス>...φ28.58 ろう付           | 7   | アース端子(制御箱内に設置)...5ねじ                     |
| 2   | 冷媒配管<液>...φQ ろう付                | 8   | 基礎ボルト穴...4-φ12                           |
| 3   | ドレン穴...Rc1 1/4                  | 9   | 透湿膜加湿器配管穴...φ52ロックアウト穴                   |
| 4   | 装置電源穴...φ52 パネル<右>貫通穴<左>ロックアウト穴 | 10  | 加湿器配管穴...φ27ロックアウト穴                      |
| 5   | 電線穴...φ37ロックアウト穴                | 11  | 加熱器配管(蒸気・温水)...φ52ロックアウト穴:接続サイズ"Rc1 1/2" |
| 6   | 室内外連絡線穴, 伝送線穴...φ27ロックアウト穴      |     |  |

注1. 伝送線と電圧200V以上の配線は必ず分けた経路としてください。  
2. 設置する部屋の気密性が高い場合、室内が負圧となり、部屋の扉が開かない等の問題が発生する場合がありますので、室内が負圧にならないような通気孔等を設けてください。

遠方操作キット組込

|                       | A    | B    | C    | D    | E    | F   | G | H    | J  | K    | L  | M    | N  | P    | Q     | S    |
|-----------------------|------|------|------|------|------|-----|---|------|----|------|----|------|----|------|-------|------|
| PFAV-P530(V)DM-E(1)-F | 1200 | 1258 | 1230 | 1046 | 1006 | 257 | 4 | 1028 | 16 | 1126 | 10 | 1100 | 28 | 1178 | 12.7  | 72   |
| PFAV-P670(V)DM-E(1)-F | 1420 | 1478 | 1450 | 1253 | 1213 | 247 | 5 | 1235 | 18 | 1346 | 12 | 1320 | 32 | 1398 | 15.88 | 83.5 |

|  |  |                 |   |           |             |
|--|--|-----------------|---|-----------|-------------|
| <br>DIM. mm | 作成日付<br>ISSUED   | 改定日付<br>REVISED | TITLE<br>床置ダクト形 室内ユニット外形図<br>PFAV-P530, 670(V)DM-E(1)-F |           |             |
|  | 11-08-29   | 15-03-05        |   |           |             |
| SCALE NTS  |  三菱電機株式会社 |                 | DRW. NO.<br>WKP96T023                                   | REV.<br>B | PAGE<br>1/1 |

