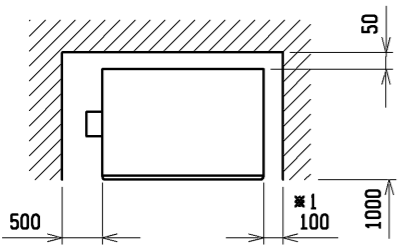
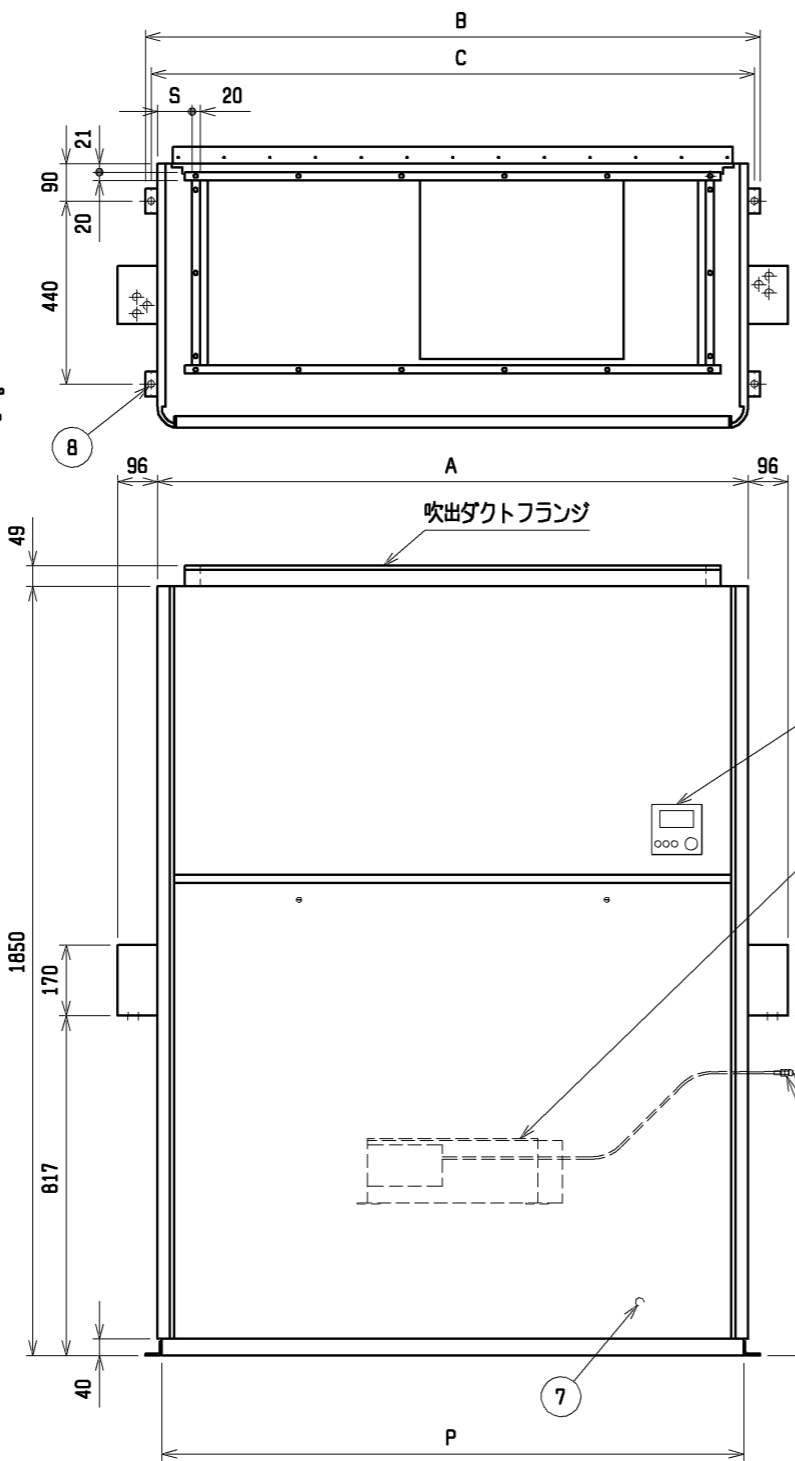
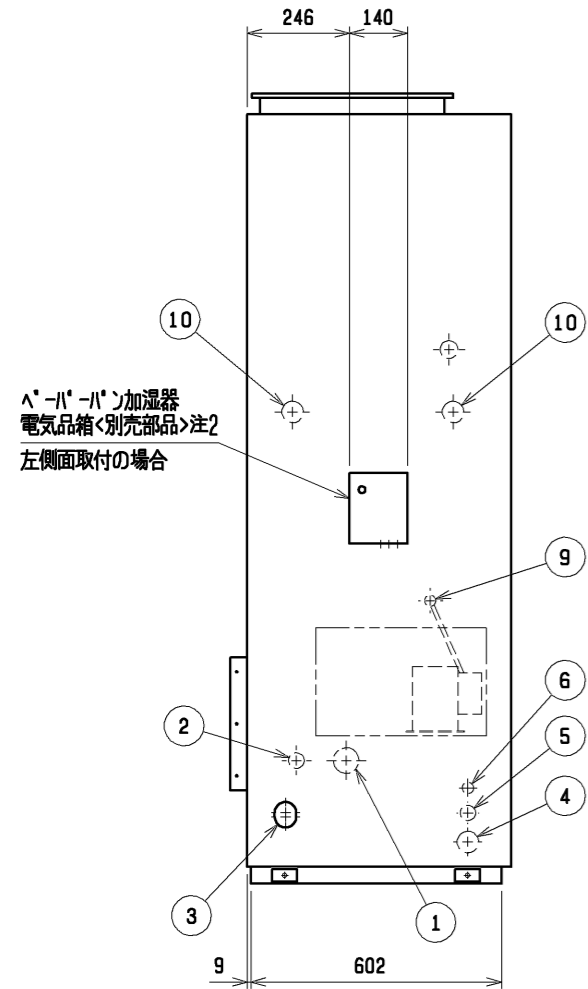


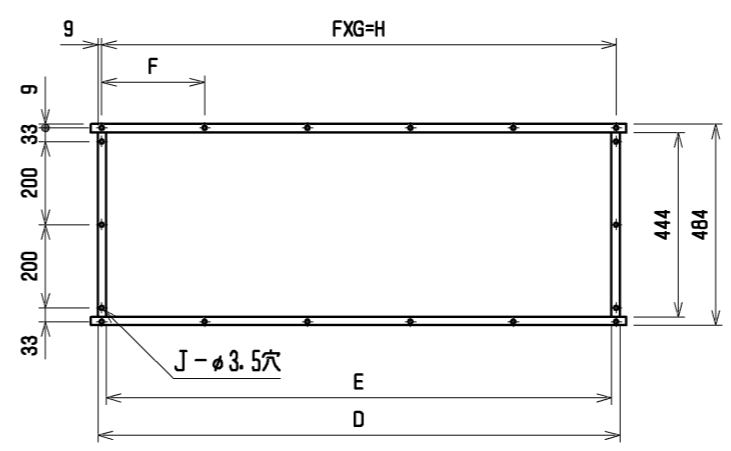
通風・サービススペース
通常最低限必要な寸法を示します。



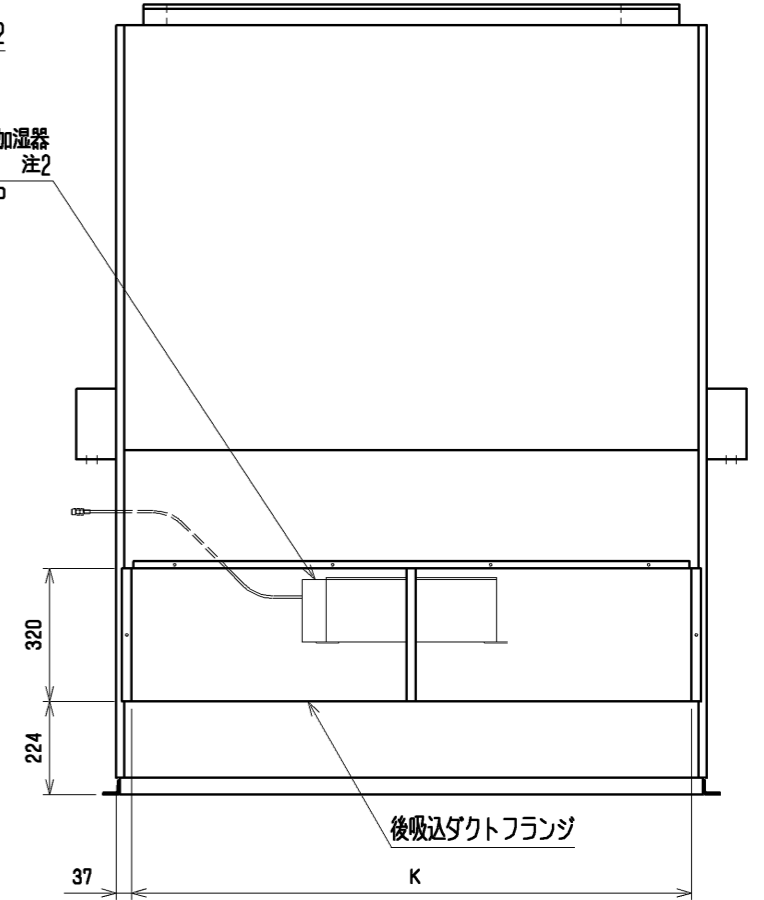
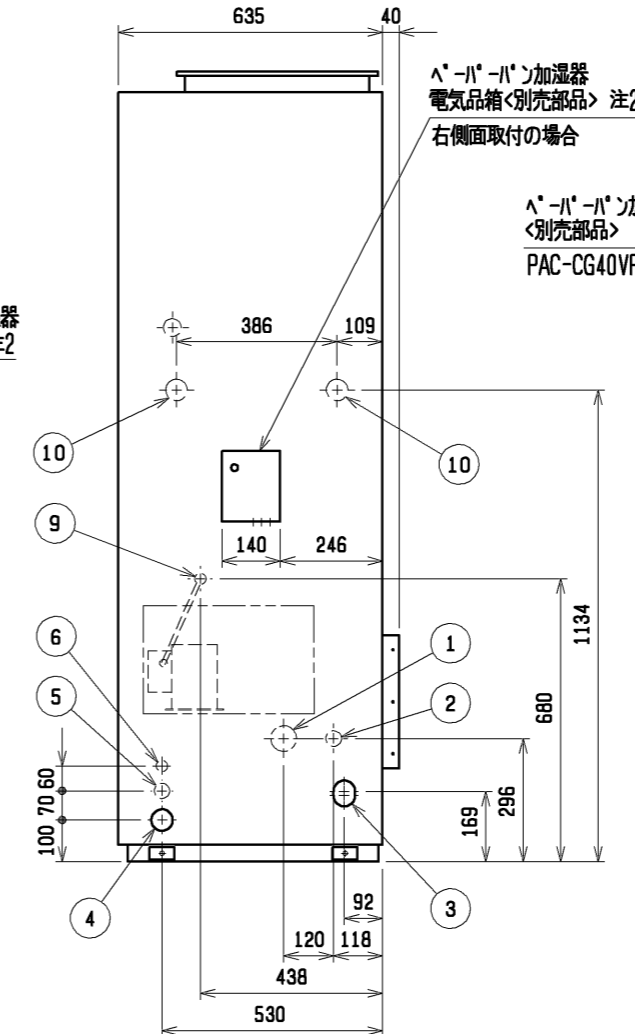
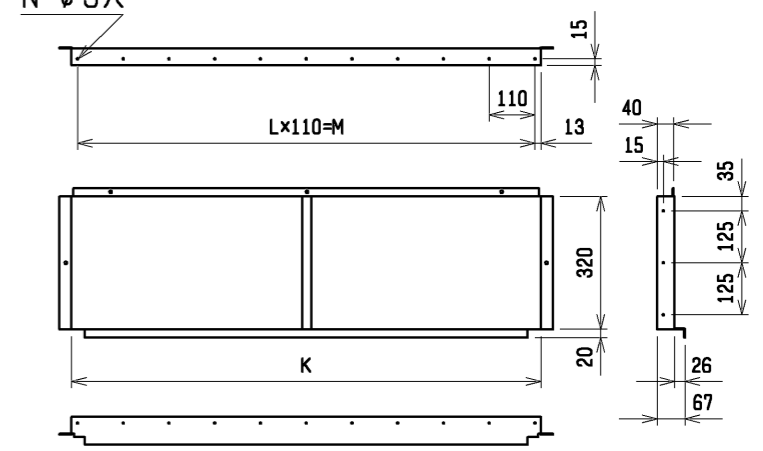
配管・配線等の据付工事のスペースは別途確保してください。
※1 加湿器制御箱を右側面に取付時は500mm必要になります。



吹出ダクトフランジ



後吸込ダクトフランジ



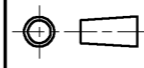
No.	名称	No.	名称
1	冷媒配管<ガス>…φ28.58 ろう付	7	アース端子(制御箱内に設置)…5ねじ
2	冷媒配管<液>…φQ ろう付	8	基礎ボルト穴…4-φ12
3	ドレン穴…Rc1 1/4	9	加湿器配管穴…φ27
4	装置電源穴…φ52 パネル<右>貫通穴<左>ロックアウト穴	10	加熱器配管(蒸気・温水)…φ52ロックアウト穴:接続サイズ"Rc1 1/2"
5	電線穴…φ37ロックアウト穴	11	給水ストレーナー(付属品)
6	室内外連絡線穴, 伝送線穴…φ27ロックアウト穴		

- 注1. 伝送線と電圧200V以上の配線は必ず分けた経路としてください。
 注2. 異電圧機種の場合、ペーパーパン加湿器は受注対応部品となります。別売部品(PAC-CG40VP)は使用できません。
 注3. 本図はペーパーパン加湿器が右配管の場合を示します。左配管の場合は反対勝手となります。

4. 設置する部屋の気密性が高い場合、室内が負圧となり、部屋の扉が開かない等の問題が発生する場合がありますので、室内が負圧にならないような通気孔等を設けてください。

ペーパーパン加湿器組込

	A	B	C	D	E	F	G	H	J	K	L	M	N	P	Q	S
PFAV-P530(V)DM-E(1)-F	1200	1258	1230	1046	1006	257	4	1028	16	1126	10	1100	28	1178	12.7	72
PFAV-P670(V)DM-E(1)-F	1420	1478	1450	1253	1213	247	5	1235	18	1346	12	1320	32	1398	15.88	83.5

 作成日付 ISSUED 改定日付 REVISED DIM. mm SCALE NTS	11-07-18	14-10-27	TITLE 床置ダクト形 室内ユニット外形図 PFAV-P530,670(V)DM-E(1)-F	DRW. NO. WKP94R858	REV. B	PAGE 1/1
	三菱電機株式会社					

