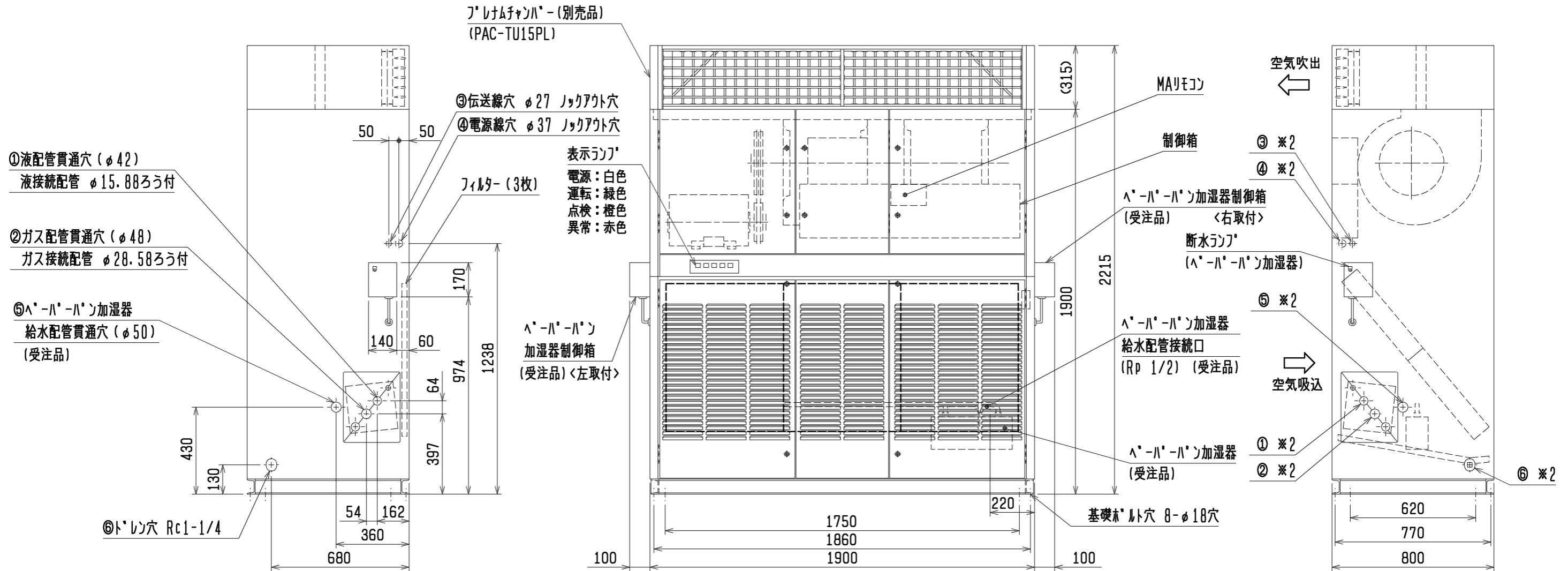
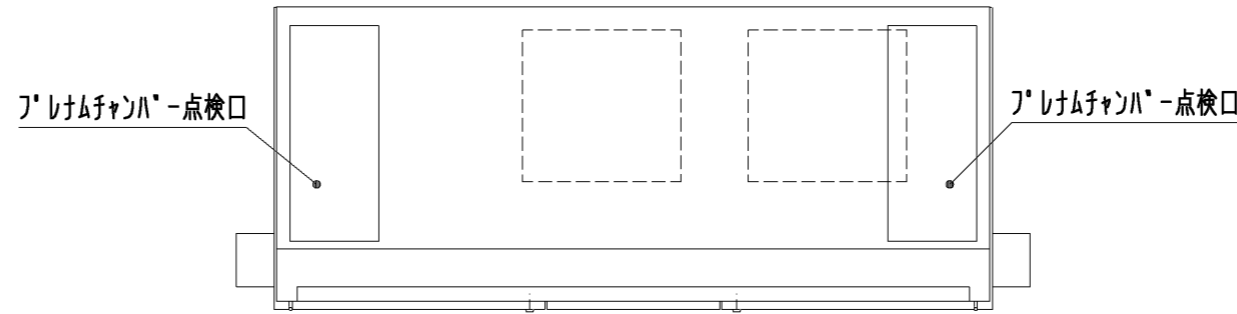


ユニット上面より見た図

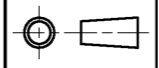
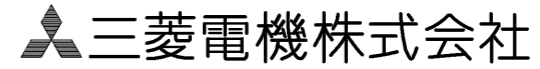
- 注1. 室内ユニットの点検用に左図に示すサービススペースを設けてください。
 注2. 本体ドレン配管には必ずトラップを設けてください。
 注3. 本図は改良のため、お断りなしに仕様変更することがありますのでご了承ください。
 注4. μ - μ - μ 加湿器（受注品）組込時は以下注意が必要です。
 (1) 加湿器の上水道との連結は水道法で禁止されています。受水槽などを介して接続してください。
 (2) 給水バルブとストレーナ（現地手配）を設置してください。加湿器の点検時に必要となります。
 (3) 加湿器への給水範囲は以下の値としてください。
 補給水温 0℃~80℃
 水圧 0.03~0.5MPa

5. 熱交換器の交換など重サービス時にはユニットの移動が必要となります。ユニットの移動ができない場合は背面に500mmのスペースを確保して施工してください。

- ※1. 上図の据付工事サービスは配管、電源・伝送線をユニット左側に取出す場合を示します。（当社標準仕様）
 右側から取出す場合はユニット右側に500mmのサービスを取ってください。
 また μ - μ - μ 加湿器（受注品）組込時は加湿器制御箱取付側及び給水配管取出し側にサービススペースとして500mm以上が必要です。
 ※2. 右側面貫通穴および μ - μ - μ 加湿器制御箱は左側面と対称に設けています。
 寸法及び大きさは左側面図を参照ください。



- 〈付属品〉
 ・六角キー（前面パネル開閉用）・・・1個
 ・冷媒配管用フィルタ（大）・・・1個
 ・冷媒配管用フィルタ（小）・・・1個

 DIM. mm	作成日付 ISSUED	改定日付 REVISED	TITLE PFD-P560(V)CMT-E(-6) スプリット形電算室用空調機 R410A対応 室内ユニット 外形図
	11-02-23	15-07-21	
SCALE NTS	 三菱電機株式会社		DRW. NO. WKG94R660 REV. A PAGE 1/1