

注1.吊りボルトは耐震など必要に応じ、振れ止め用耐震支持部材にて補強を行ってください。

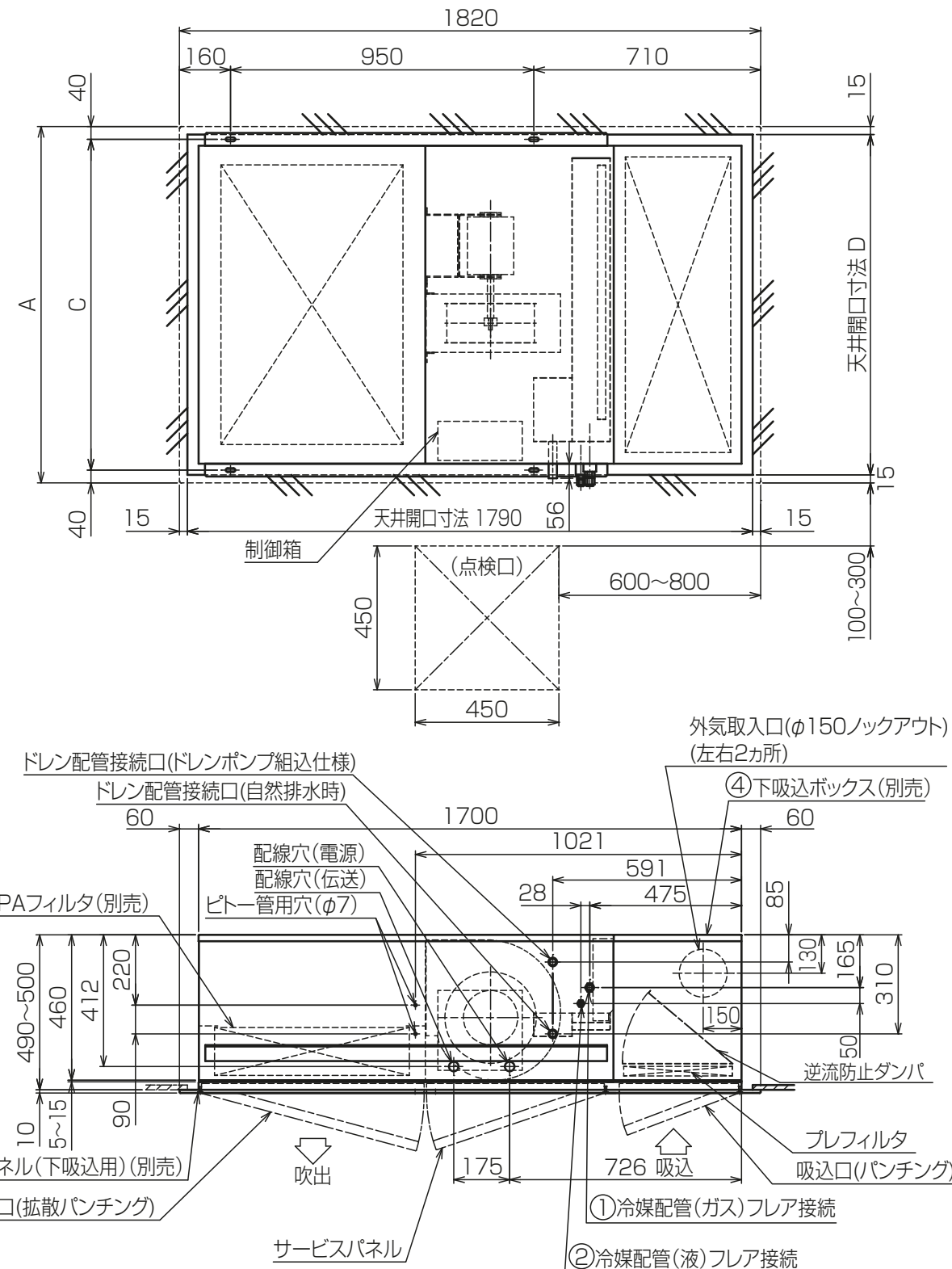
2.吊りボルト及び振れ止め用耐震支持部材はM10を使用してください。(現地御手配)

3.ドレンポンプ内蔵です。

4.ドレンホースは、接着方式で室内ユニットと現地配管を固定してください。

自然排水口にドレンホースを接続される場合は必ず弊社指定(サービス部品)のホースバンドをご使用ください。指定のホースバンド以外を使用すると排水口が割れる場合があり、水漏れの原因となります。

※ HEPAフィルタ、下吸込ユニット、化粧パネルは別売のため現地取付けとなります。



| 機種 | A | B | C | D | ①ガス配管サイズ | ②液配管サイズ | ③HEPAフィルタ | ④下吸込ボックス (逆流防止ダンパ付) | ⑤化粧パネル (下吸込用) |
|---------------|------|------|------|------|----------|---------|-------------|------------------------|------------------|
| PLFY-P30CLMG9 | 900 | 840 | 880 | 930 | φ12.7 | φ6.35 | PAC-KG70CCL | PAC-KG60CTB | CMP-P30CLWG1 |
| PLFY-P45CLMG9 | 1115 | 995 | 1035 | 1085 | | | PAC-KG71CCL | PAC-KG61CTB | CMP-P45CLWG1 |
| PLFY-P56CLMG9 | 1420 | 1300 | 1340 | 1390 | φ15.88 | φ9.52 | PAC-KC73CCL | PAC-KC63CTB | CMP-P80CLWG1 |
| PLFY-P71CLMG9 | | | | | | | | | |
| PLFY-P80CLMG9 | | | | | | | | | |

本図面の所有権は三菱電機株式会社にある。

THIS DOCUMENT IS THE PROPERTY OF MITSUBISHI ELECTRIC CORPORATION.

<下吸込ユニット(オプション)組込>

KB94C5GN

| | | | | | | |
|-------------------------------|-----------------|------------|---|---------------|---|-----|
| 単位 | スケール | 作成日 | 形名 | PLFY-P71CLMG9 | | |
| DIMENSIONS ARE IN MILLIMETERS | 尺度 DO NOT SCALE | 2022-05-15 | インバータマルチエアコン フリープランシステム クリーンルーム用天井カセット形室内ユニット 外形図 | | | |
| 三菱電機株式会社 | | 図番 | GA-PLFYP71CLMG9-BIB | 副番 | 頁 | 1/1 |