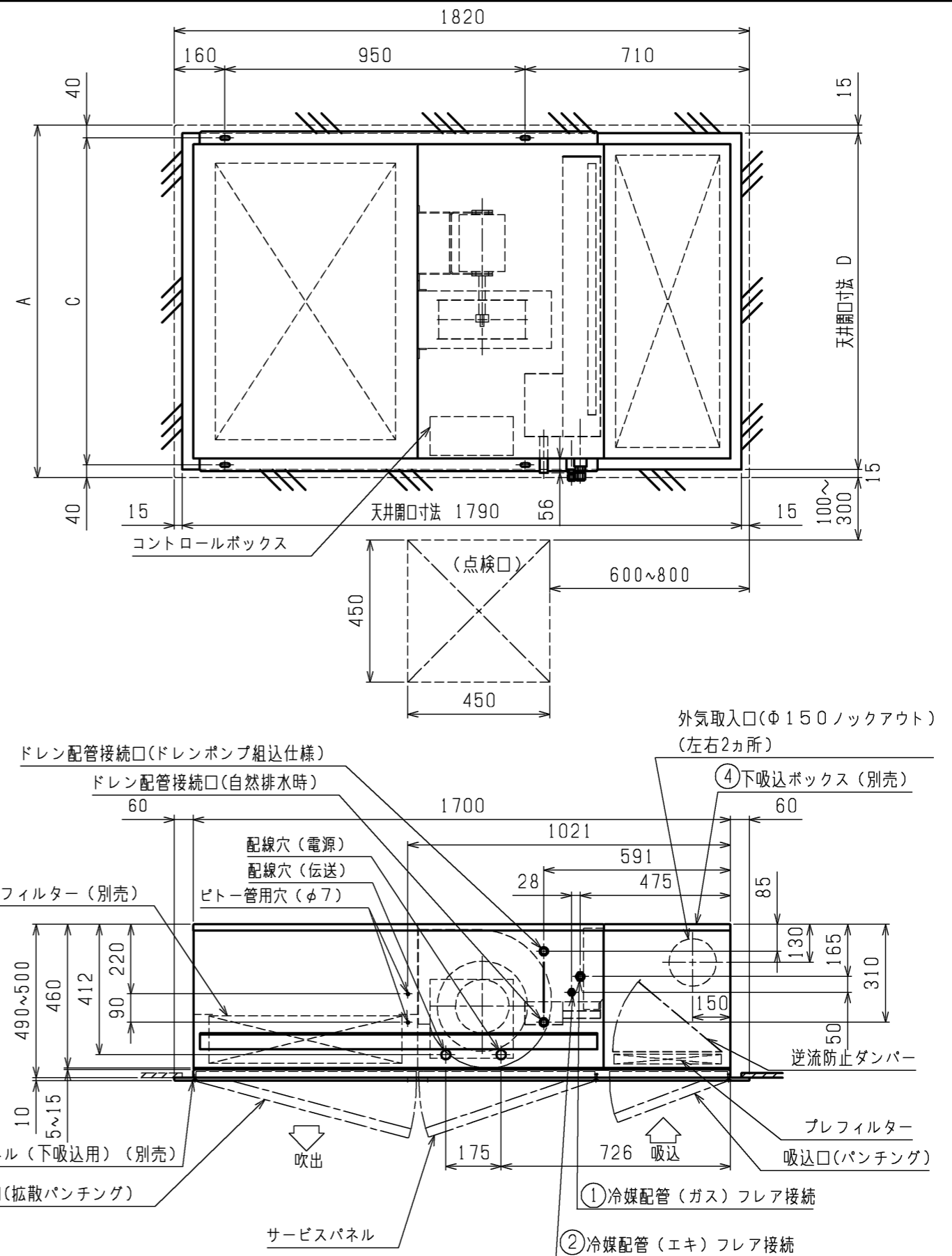


- 注1. 吊りボルトは耐震など必要に応じ、振れ止め用耐震支持部材にて補強を行ってください。
 2. 吊りボルト及び振れ止め用耐震支持部材はM10を使用してください。(現地御手配)
 3. ドレンホースは、接着方式で室内ユニットと現地配管を固定してください。

※ HEPAフィルター、下吸込ユニット、化粧パネルは別売のため現地取付となります。



形名	A	B	C	D	①ガス配管サイズ	②エキ配管サイズ
PLFY-P36CLMG1, PLY-P36CLMG3, PLY-P36CLMG4	960	840	880	930	φ12.7	φ6.35
PLFY-P45CLMG1, PLY-P45CLMG3, PLY-P45CLMG4	1115	995	1035	1085		
PLFY-P56CLMG1, PLY-P56CLMG3, PLY-P56CLMG4						
PLFY-P71CLMG1, PLY-P71CLMG3, PLY-P71CLMG4	1420	1300	1340	1390	φ15.88	φ9.52
PLFY-P80CLMG1, PLY-P80CLMG3, PLY-P80CLMG4						

形名	③ HEPAフィルター	④ 下吸込ボックス (逆流防止ダンパー付)	⑤ 化粧パネル (下吸込用)
PLFY-P36CLMG1, PLY-P36CLMG3, PLY-P36CLMG4	PAC-KC80CCL	PAC-KC60CTB	CMP-P36CLWG1
PLFY-P45CLMG1, PLY-P45CLMG3, PLY-P45CLMG4	PAC-KC81CCL	PAC-KC61CTB	CMP-P56CLWG1
PLFY-P56CLMG1, PLY-P56CLMG3, PLY-P56CLMG4			
PLFY-P71CLMG1, PLY-P71CLMG3, PLY-P71CLMG4	PAC-KC83CCL	PAC-KC63CTB	CMP-P80CLWG1
PLFY-P80CLMG1, PLY-P80CLMG3, PLY-P80CLMG4			

		作成日付 ISSUED	改定日付 REVISED	TITLE
DIM. mm		12-06-23	16-03-14	PLFY-P36~80CLMG1 PLFY-P36~80CLMG3, PLY-P36~80CLMG4 インターミディエコン リーフラスター ケルム用天井外形室内ユニット外形図
SCALE	NTS	三菱電機株式会社		DRW.NO. W KD94T243
		REV.	C	PAGE 1/1