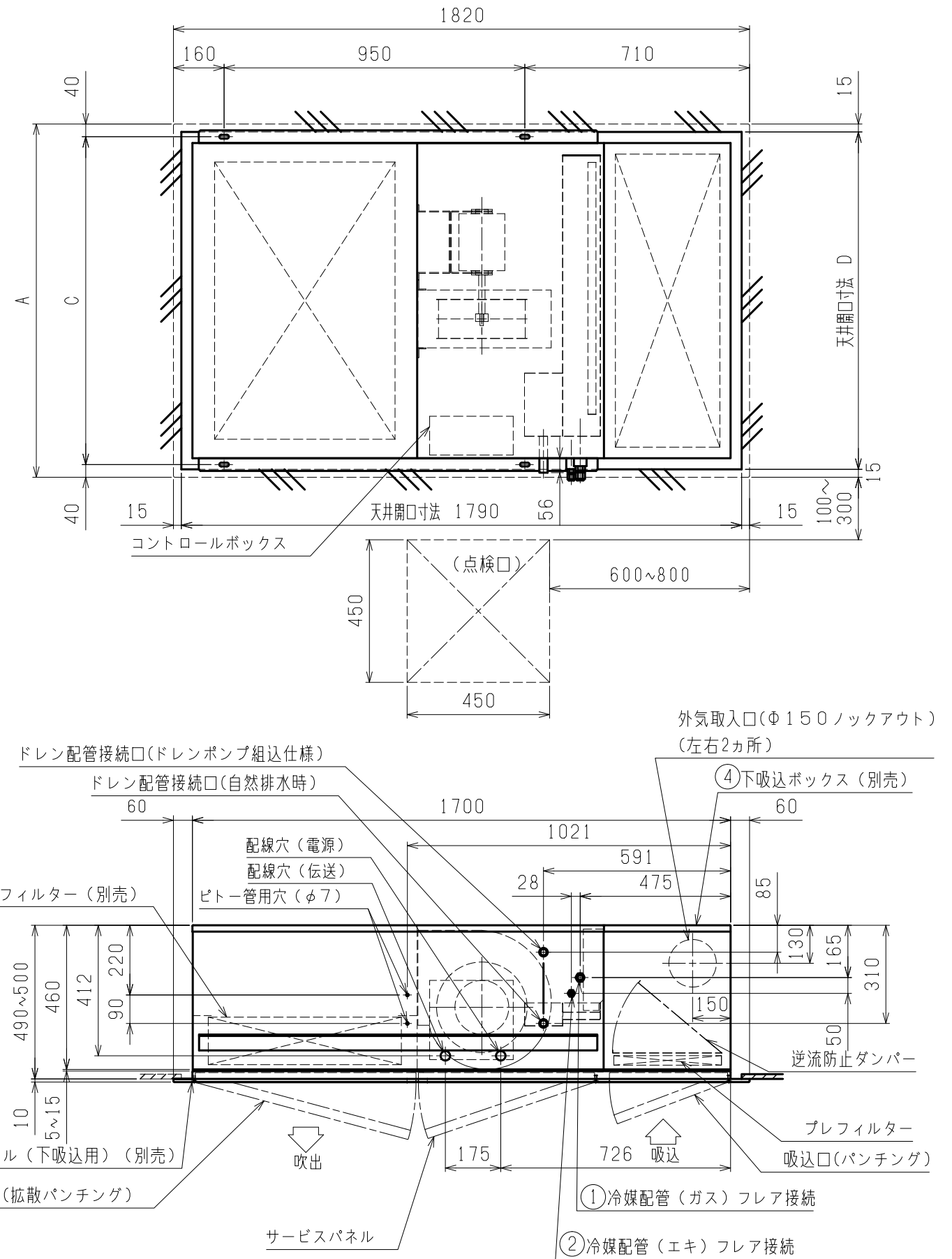


- 注1. 吊りボルトは耐震など必要に応じ、振れ止め用耐震支持部材にて補強を行ってください。
 2. 吊りボルト及び振れ止め用耐震支持部材はM10を使用してください。(現地御手配)
 3. ドレンホースは、接着方式で室内ユニットと現地配管を固定してください。

※ HEPAフィルター、下吸込ユニット、化粧パネルは別売のため現地取付となります。



機種	A	B	C	D	①ガス配管サイズ*	②エキ配管サイズ*	
PLFY-P36CLMG6	960	840	880	930	φ12.7	φ6.35	P36
PLFY-P45CLMG6	1115	995	1035	1085			P45
PLFY-P56CLMG6							P56
PLFY-P71CLMG6	1420	1300	1340	1390	φ15.88	φ9.52	P71
PLFY-P80CLMG6							P80

機種	③ HEPAフィルター	④ 下吸込ボックス(逆流防止ダンパー付)	⑤ 化粧パネル(下吸込用)	
PLFY-P36CLMG6	PAC-KC80CCL	PAC-KC60CTB	CMP-P36CLWG1	P36
PLFY-P45CLMG6	PAC-KC81CCL	PAC-KC61CTB	CMP-P56CLWG1	P45
PLFY-P56CLMG6				P56
PLFY-P71CLMG6	PAC-KC83CCL	PAC-KC63CTB	CMP-P80CLWG1	P71
PLFY-P80CLMG6				P80

本図面の所有権は三菱電機株式会社にある。 THIS DOCUMENT IS THE PROPERTY OF MITSUBISHI ELECTRIC CORPORATION. <下吸込ユニット(オプション)組込>

DIMENSIONS ARE IN MILLIMETERS 尺度 SCALE DO NOT SCALE	作成日付 ISSUED 2018-09-14	改定日付 REVISED	TITLE PLY-P36,45,56,71,80CLMG6 インターマルチエアコン フリープランシステム クリーンルーム用天井カセット形室内ユニット 外形図
	三菱電機株式会社		DWG.NO. W KL94T676