

空冷式冷房専用パッケージエアコン 室外ユニット仕様書 (スリムエアコン)

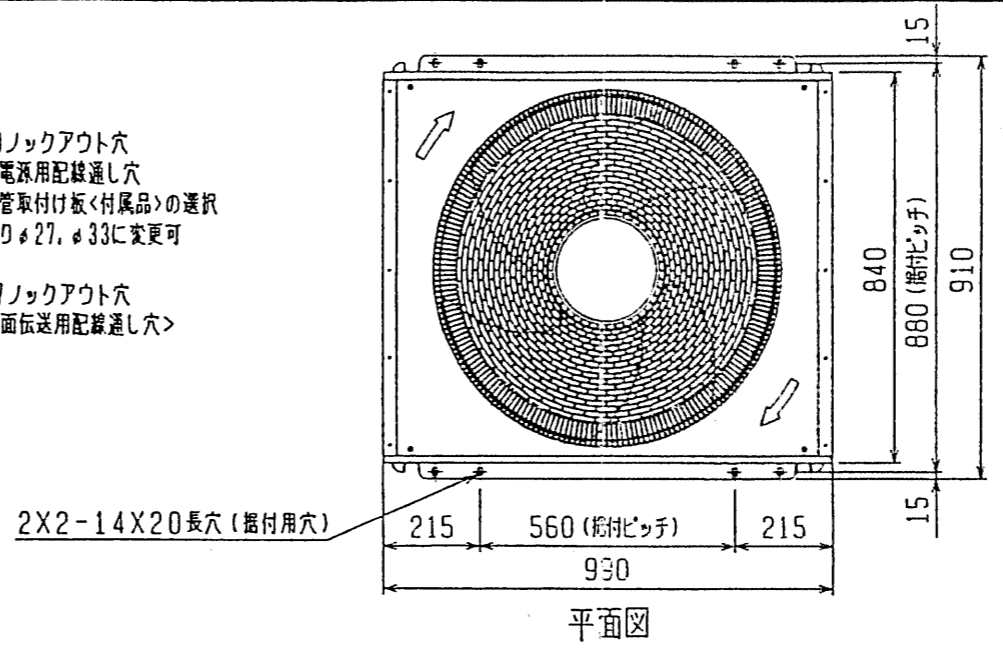
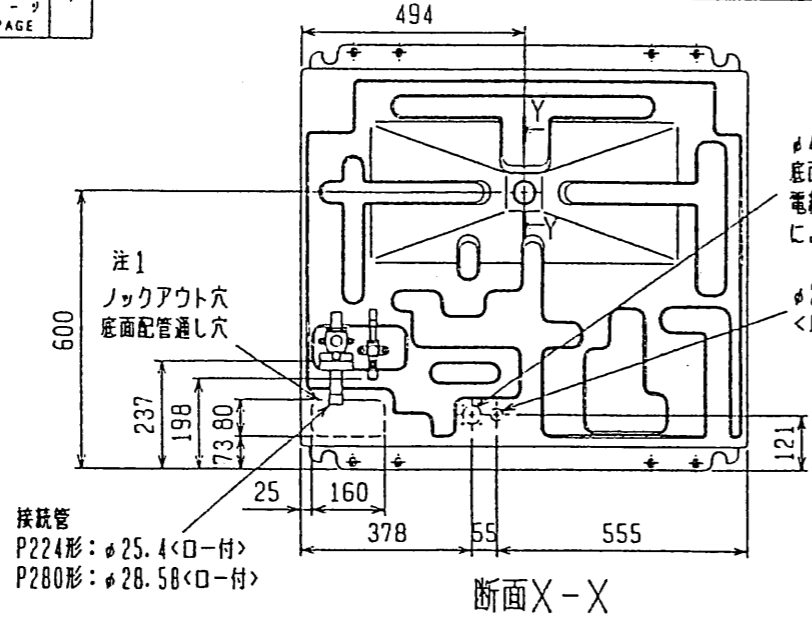
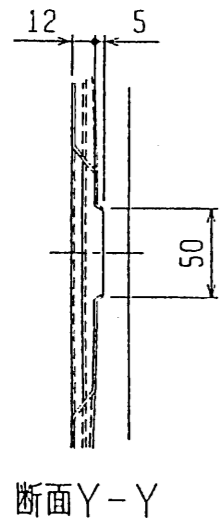
形名	PU-P280FA (シングル接続時)	台数		記号	
----	---------------------	----	--	----	--

\*50/60Hz

能力		冷房			暖房		
		kW			25.0/28.0		
空気条件	室内側	乾球温度/湿球温度			27°C/19°C		
	室外側	乾球温度/湿球温度			35°C/-		
低温能力(外気乾球温度2°C, 湿球温度1°C)		kW					
電源		三相 200V 50/60Hz					
電気特性	接続室内ユニット		PF接続時	PE接続時	PC接続時	PF接続時	PE接続時
	定格消費電力		kW	9.50/11.44	9.89/11.99	9.73/11.82	
	低温消費電力		kW				
	運転電流		A	31.9/35.5	33.2/37.6	32.7/36.7	
	力率		%	86/93	86/92	86/93	
	始動電流		A	265/239			
送風機	形式×個数		プロペラファン×1				
	風量		m <sup>3</sup> /min				
	電動機出力		kW				
圧縮機	形式		全密閉形				
	電動機出力		kW				
	クランクシフト		kW				
	法定冷凍トン						
冷媒/冷凍機油		R407C/FVC68D					
外装		鋼板ポリエステル粉体塗装 マンセル 5Y 8/1					
外形寸法(H×W×D)		mm					
熱交換器形式		クロスフィンチューブ					
保護		高圧保護 圧力開閉器(3.3MPa)					
装置		圧縮機/送風機 過電流保護、過昇保護/温度開閉器					
冷媒配管サイズ 液/ガス		mm					
運転音		dB					
質量		kg					
機外配線要領	最小電源太さ		14mm <sup>2</sup>			配線要領は内線規程によります。	
	配線用遮断器		60A			室内ユニットは電気ヒータなしの場合	
	漏電遮断器		60A 100mA 0.1s以下				
	アース線		5.5mm <sup>2</sup> 以上				
内外接続線		2.0mm (50m以内)					
使用温度範囲	室内	15~24°C (湿球温度)					
	室外	-5~43°C (乾球温度)					
別売部品		圧力計、防雪フード、後配管キット、集中排水キット、進相コンデンサ、M-netアダプタ					
付属品		冷媒接続管、電線管取付板					
特記事項, 標準外仕様等							
注意	1. 冷房能力はJIS B 8615-1もしくは8615-2条件で運転した場合の最大能力です。						
事項	2. 実際の能力特性は内・外ユニットの組合せにより変わりますので、技術資料をご覧ください。						
	3. 運転音は無響音室でのデータです。(騒音計 A特性値)						
	4. 本製品を長く安心してお使い頂くには定期的な保守・点検が必要です。各部品の点検、保全周期については日本冷凍空調工業会発行のガイドラインを参考にしてください。						

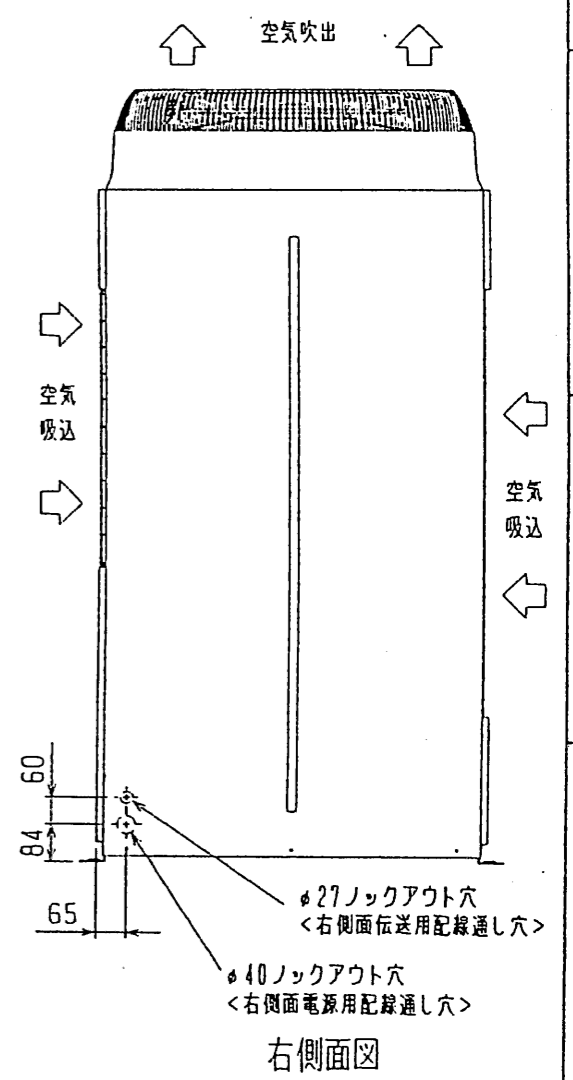
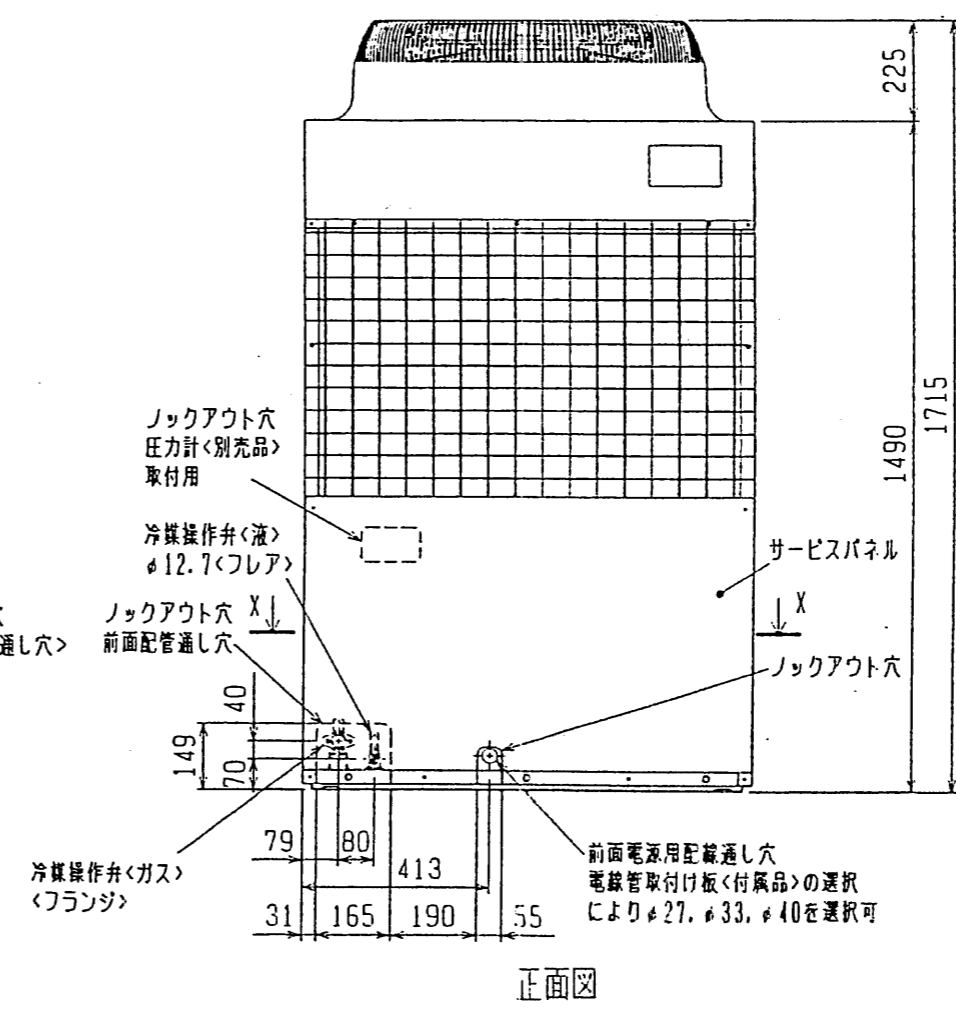
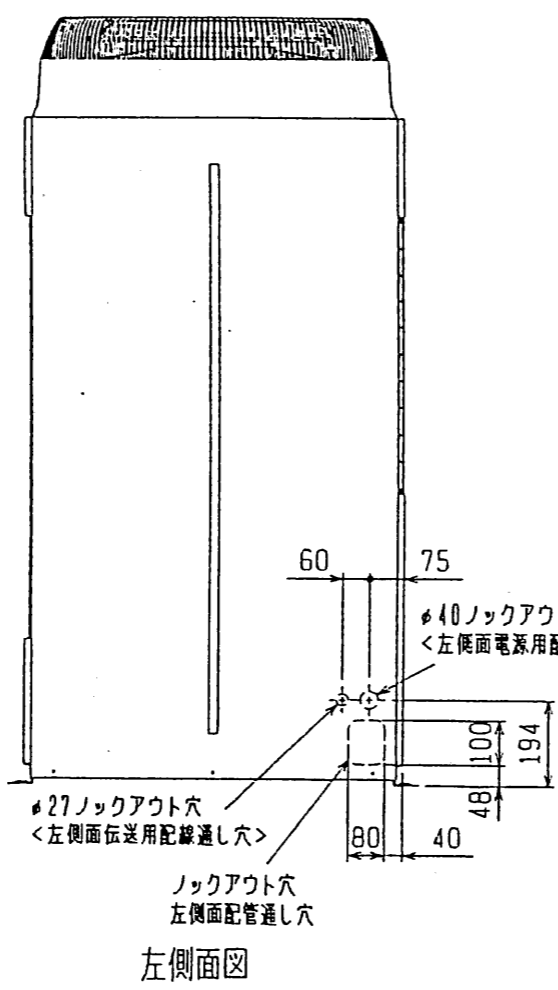
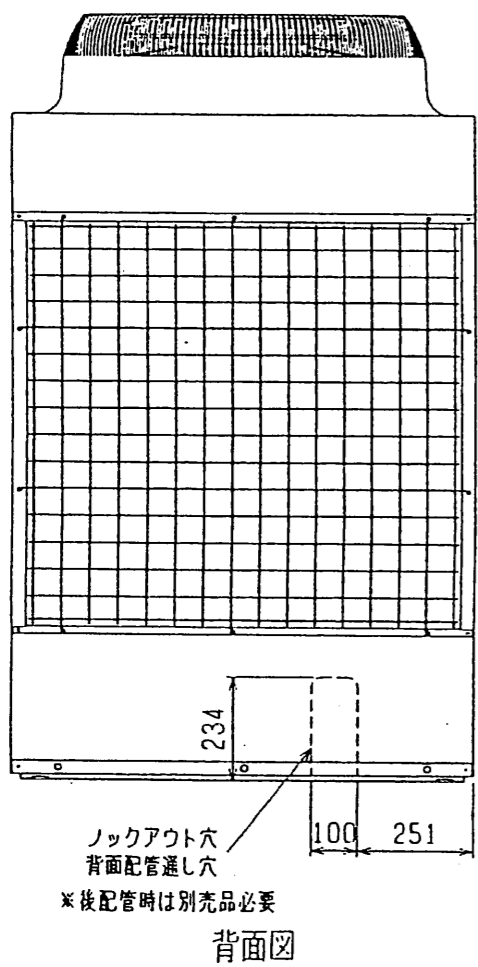
空冷式冷房専用パッケージエアコン 室外ユニット仕様書	形名	PU-P280FA			台数	
三菱電機株式会社	作成日	01-4-9	仕様書番号	WYNC0-4646	副番	記号

作成	松尾(番)	白川(番)	堀江(番)	A 改定	B 改定	C 改定
----	-------	-------	-------	------	------	------



- <付属品>
- ・冷媒<ガス>接続管.....1個 (ユニットに取付済)
  - ・接続管用パッキン.....1個 (冷媒操作弁付近に取付)
  - ・電線管取付板 (本体同色塗装)  $\phi 40$ ,  $\phi 33$ ,  $\phi 27$ ...各1個
  - ・タッピンネジ 4X12...4本

注1. 下配管取出しをする場合は底面配管通し穴を基礎でふさがぬようにしてください

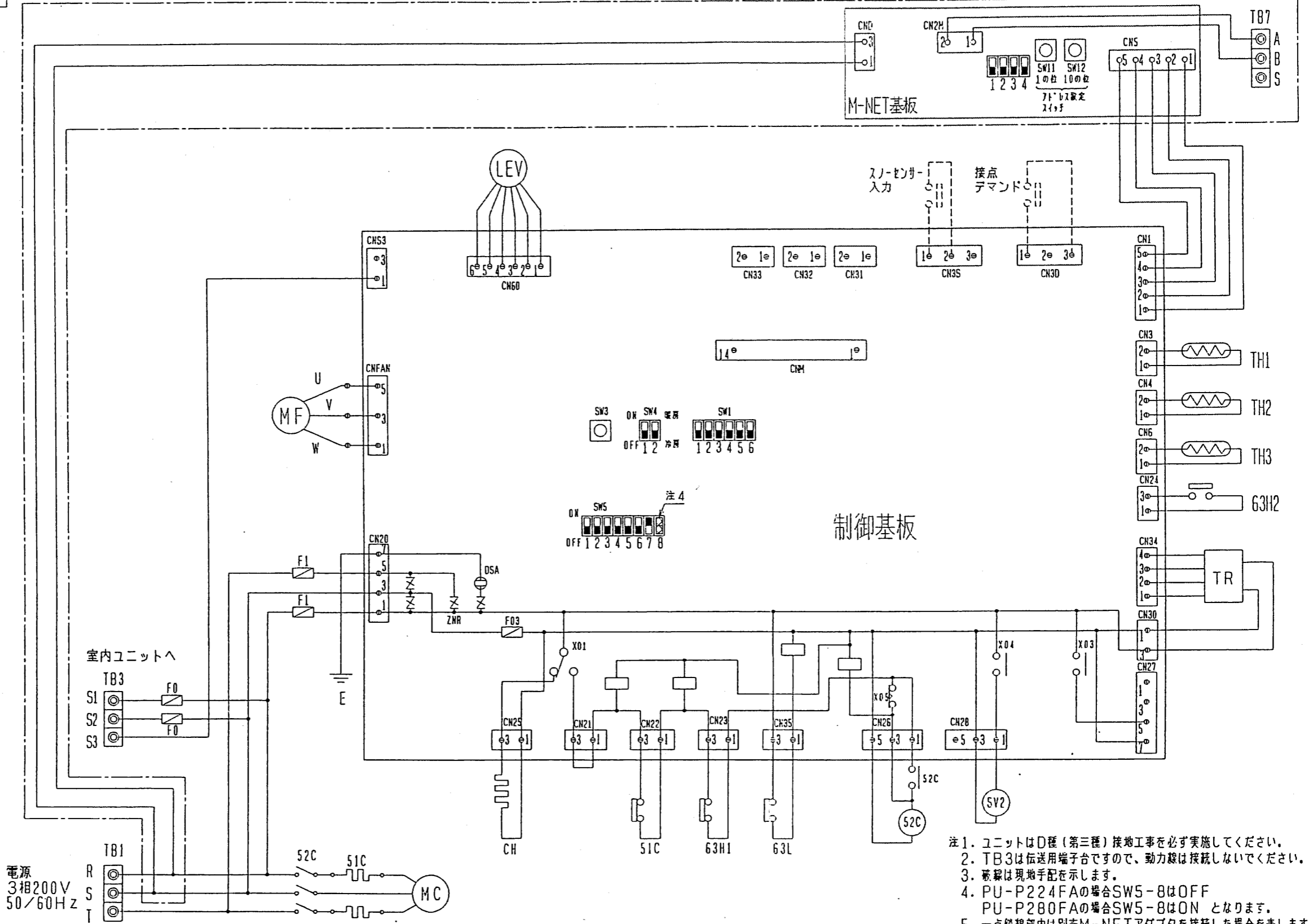


改定 CHANGE

MITSUBISHI ELECTRIC CORPORATION			
DIM. IN **	作成日付 DATE	01 - C2 - 26	検査 APPROVED
尺度 SCALE	作成 DRAWN	松尾(香), 岡	河西 石川
HTS	検査 CHECKED	竹内	
	設計 DESIGNED	岡, 上野(基)	

PU(H)-P224-P280FA(-BS, -BSG)	
三菱エアコン室外ユニット 外形図	
USER b	FILE A001
W642972	
PAGE	/

記号	名称
MC	圧縮機用電動機
MF	送風機用電動機
52C	電磁接触器(圧縮機)
51C	熱動過電流継電器(圧縮機)
63H1	圧力開閉器(高圧保護)3.3MPa OFF
63H2	圧力開閉器(制御)2.79MPa ON
63L	圧力開閉器(低圧保護)0 MPa OFF
ZNR	バリスタ
CH	発熱器(ベルトヒータ)
TR	トランス
TB1	端子台(電源)
TB3	端子台(A制御信号線)
TB7	端子台(M-NET伝送線)
TH1	サーミスタ(配管温度検知)
TH2	サーミスタ(吐出配管温度検知)
TH3	サーミスタ(熱交温度検知)
DSA	アレスタ
F0	ヒューズ(15A)
F1	ヒューズ(10A)
F03	ヒューズ(2A)
E	アース端子
X01	リレー(CH)
X03	リレー(21S4)
X04	リレー(SV2)
X05	リレー(52C)
CNFAN	コネクタ(送風機)
CN1	コネクタ(M-NET拡張)
CN3	コネクタ(配管温度TH1)
CN4	コネクタ(吐出温度TH2)
CN6	コネクタ(熱交温度TH3)
CN20	コネクタ(電源)
CN22	コネクタ(51C)
CN23	コネクタ(63H1)
CN24	コネクタ(63H2)
CN25	コネクタ(CH)
CN26	コネクタ(52C)
CN27	コネクタ(21S4)
CN28	コネクタ(SV2)
CN30	コネクタ(トランス1次)
CN31	コネクタ(応急)
CN32	コネクタ(テスト)
CN33	コネクタ(機能設定)
CN34	コネクタ(トランス2次)
CN35	コネクタ(63L)
CN3D	コネクタ(接点デマンド)
CN3S	コネクタ(スノーセンサー)
CNS3	コネクタ(伝送)
CN60	コネクタ(LEV)
SV2	ハ・ハ'ス電磁弁
LEV	電動式リニア膨張弁



- 注1. ユニットのD種(第三種)接地工事を必ず実施してください。
- 注2. TB3は伝送用端子台ですので、動力線は接続しないでください。
- 注3. 破線は現地手配を示します。
- 注4. PU-P224FAの場合SW5-8はOFF  
PU-P280FAの場合SW5-8はON となります。
- 注5. 一点鎖線部内は別売M-NETアダプタを接続した場合を表します。

CHANGE  
改定

 DIM. IN mm  SCALE  NTS	MITSUBISHI ELECTRIC CORPORATION 三菱電機株式会社		PU-P224・P280FA(-BS, -BSG)	
	作成日 DATE 01-04-20	作成者 DRAWN 松尾(香), 岡	承認 APPROVED 	三菱エアコン室外ユニット 電気配線図 USER b FILE A001
検査 CHECKED 			設計 DESIGNED 	
訂正 CORRECTED 			W643455 PAGE /	