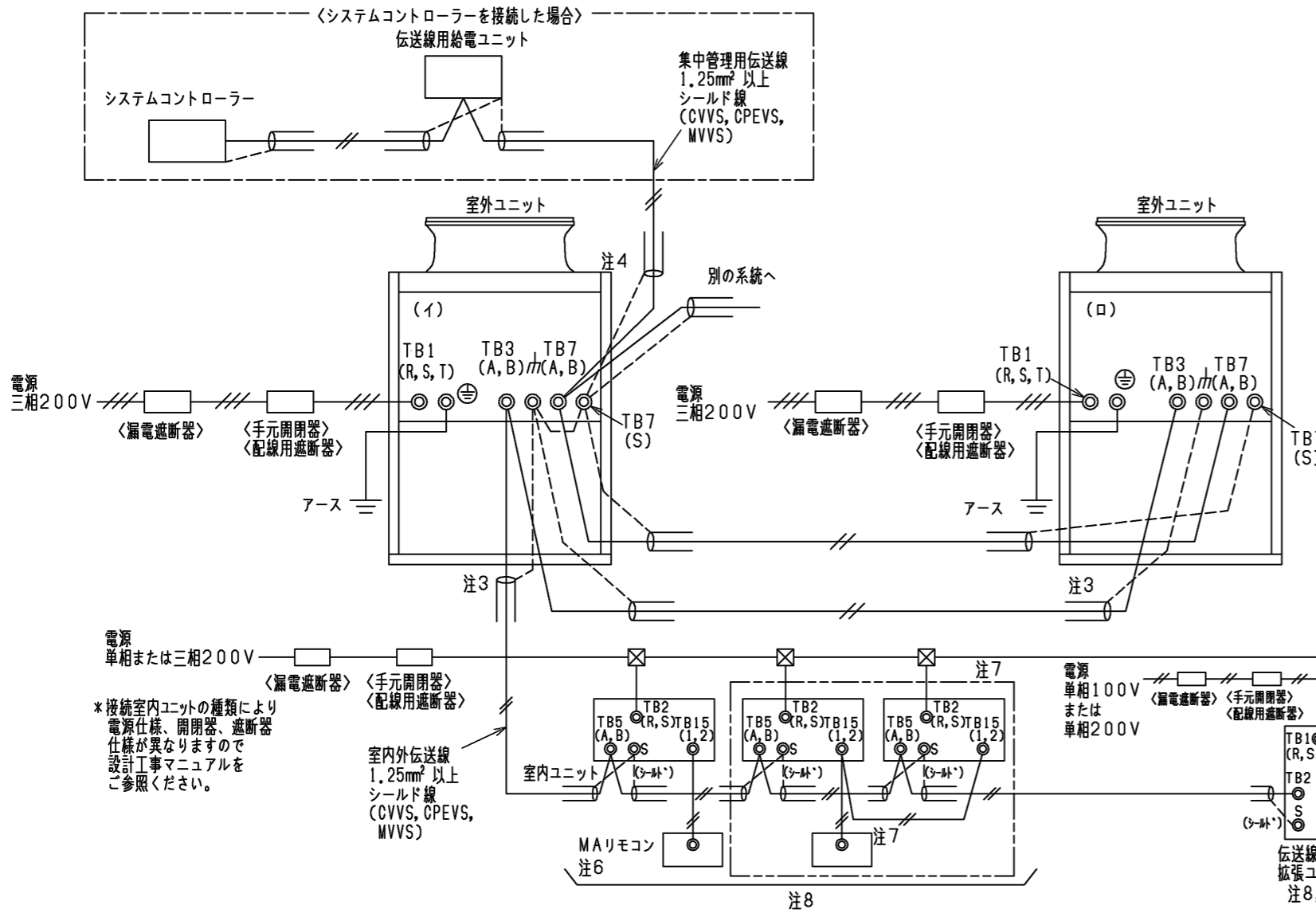


空冷ヒートポンプ式パッケージエアコン 室外ユニット仕様書 (シリアルFY GR<高効率EXシリーズ>)

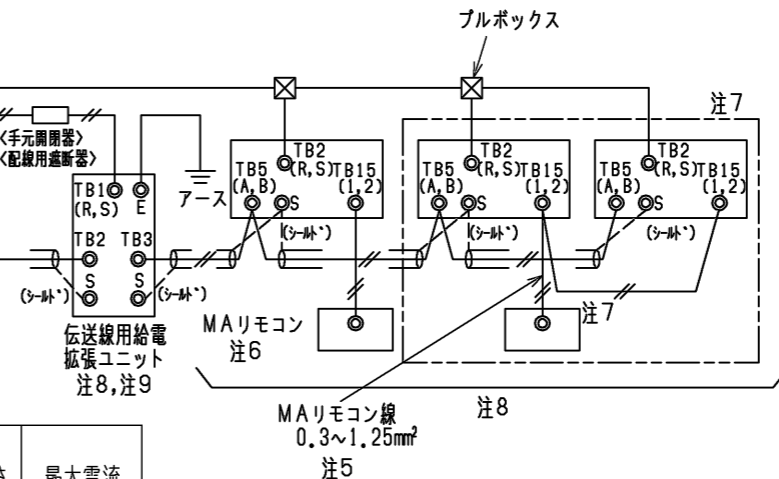
セット形名	PUHY-EP500DMG7		台数		記号	
電 源			冷 房		暖 房	
電 力			200V 3~(三相) 50Hz			
能力	室内側	乾球温度 / 湿球温度	°C	50.0	56.0	
	室外側	乾球温度 / 湿球温度	°C	27 / 19	20 / -	
	低温能力(外気乾球温度2°C, 湿球温度1°C)		kW	35 / -	7 / 6	
A P F (2015)					5.3	
電気特性	定格消費電力	kW	16.2		15.5	
	低温消費電力	kW	-		20.2	
	運転電流	A	51.96		49.71	
	力率	%	90		90	
始動電流			A		個別: 15、渡り: 30	
運転音			PWL	dB		86
構成ユニット形名			PUHY-EP224DMG7		PUHY-EP280DMG7	
送風機	形式 × 個数	ブローファン × 1		ブローファン × 1		
	風量	m³/min	165		185	
	電動機出力	kW	0.92		0.92	
圧縮機	形式	全密閉形		全密閉形		
	圧縮機用電動機定格出力	kW	5.14		7.33	
	法定冷凍トン		3.21		3.92	
冷媒 / 冷凍機油			R410A(7.0kg) / エステル油		R410A(7.0kg) / エステル油	
外形寸法 (H×W×D)			mm		1650×920×740	
熱交換器形式			クロスフィンチューブ (シルバー)			
保護装置	圧力開閉器	高圧側4.15MPa				
	圧縮機	過電流保護・過昇保護				
	送風機	過電流保護				
冷媒配管サイズ(主管) 液 / ガス			mm		φ15.88ろう付 / φ28.58ろう付	
冷媒配管サイズ(ユニット連絡管) 液 / ガス			mm		φ9.52ろう付 / φ22.2ろう付 / φ9.52ろう付 / φ22.2ろう付	
室内ユニット接続			総容量	室外ユニット容量の50~130%まで		
			能力 / 台数	P22~P560 / 1~25台		
質 量			kg	187		
配管長制限	配管長	外機~内機	m	実長 150以下 / 相当長 175以下		
		外機~外機	m	総延長 1000以下 / 第1分岐以降 40以下、90以下 (液管径7φ)		
	高低差	外機~内機	m	実長 10以下 / 相当長 12以下		
		内機~内機	m	室外ユニット下の時40以下 (外気10°C以下で冷房時4以下)、室外ユニット上の時50以下		
		外機~外機	m	15以下、30以下 (液管径7φ)		
			0.1以下			
機外配線要領	始動電流	A	15		15	
	接続方法		渡り接続	個別接続	渡り接続 / 個別接続	
	最小電源太さ	mm²	(*)	8	(*) / 14	
	配線用遮断器	A	(*)	40	(*) / 50	
	漏電遮断器		(*)	40A 30mAまたは100mA 0.1sec以下	(*) / 50A 100mA 0.1sec以下	
アース線	mm²	(*)	3.5以上			
伝送線制限	伝送線	mm²	1.25以上 (シル線 CVVS, CPEVS, MVVS)			
	配線総延長	m	1000以内			
	最遠配線長	m	200以内			
	リモコン配線 (MAリモコン時)	m	最大200 (0.3~1.25mm²ケーブル使用時)			
使用温度範囲	冷房室内湿球温度	°C	15~24			
	冷房室外乾球温度	°C	-5~43			
	暖房室内乾球温度	°C	15~27 (天井機種は32)			
	暖房室外湿球温度	°C	-20~15.5			
構成部品			分岐管キット			
付属品			電線管取付板			
特記事項、標準外仕様等			高静圧仕様 (60Pa)			
注意事項	1. 本室外ユニットは、2台の構成ユニットを現地にて配管接続して使用します。室外ユニット設置方法については、 室外ユニット外形図をご参照ください。					
	2. 冷暖房能力および電気特性は JIS B 8616:2015 および JRA 4002:2016 の条件による値です。					
	3. 実際の能力特性は内・外ユニットの組合せにより変わりますので、技術資料をご覧ください。					
	4. 運転音は無響音室での値です。(騒音計 A特性値)					
	5. 現地配管接続時の管継ぎ手の要否については室外ユニット外形図をご参照ください。					
	6. 室外使用温度範囲は接続室内ユニット容量、または室内ユニットとの位置関係で異なる場合があります。					
	7. 本製品を長く安心してお使い頂くためには定期的な保守・点検が必要です。各部品の点検、保全周期については 日本冷凍空調工業会発行のガイドラインを参考にしてください。					
	8. (*1) 渡り接続の場合は機外配線図をご参照ください。					
	9. 配管総延長はカタログ記載の最大冷媒量制約内となるシステムとさせていただきます。					

空冷ヒートポンプ式パッケージエアコン 室外ユニット仕様書	形名	PUHY-EP500DMG7
三菱電機株式会社	2020-07-02	仕様書番号 WYNC3-0726-5



- 注1. 伝送線は全て2線式で極性がありません。
 注2. ◎印はネジ端子台を示します。
 注3. 伝送線(シールド線)のシールド側は、必ず室外ユニットのアース端子どうしに接続してください。また、各室内ユニットへの渡り配線(伝送線)のシールドアースは、各々の室内ユニットの端子S(シールド)へ接続するか、もしくはシールドどうしを接続してください。(シールドアースは図中、破線にて示しています。)
 注4. システムコントローラーを集中管理用伝送線に接続する場合、伝送線用給電ユニットを接続してください。
 注5. MAリモコンの配線長は最大200mまで可能です。(MAスマートリモコンとのペア接続時は100m)
 注6. MAリモコンと他のM-NETリモコンとの併用はできません。(ただし、システムコントローラー使用時は併用可能です。また、併用時の伝送線用給電拡張ユニット必要台数は、<M-NETリモコンを用いたシステム>と同一となります。)
 注7. 室内ユニットを同一グループにする場合は、グループにしたい室内ユニット間のMAリモコン線を渡り配線してください。
 注8. 室内ユニットやその他の機器の接続可能台数、接続に関する制約、伝送線用給電拡張ユニットの可否は空調冷熱ネットワーク設計マニュアルをご確認ください。
 注9. 伝送線用給電拡張ユニットを接続する場合は、伝送線のシールドを必ず伝送線用給電拡張ユニットの端子S(シールド)へ接続してください。

* 接続室内ユニットの種類により電源仕様、開閉器、遮断器仕様が異なりますので設計工事マニュアルをご参照ください。



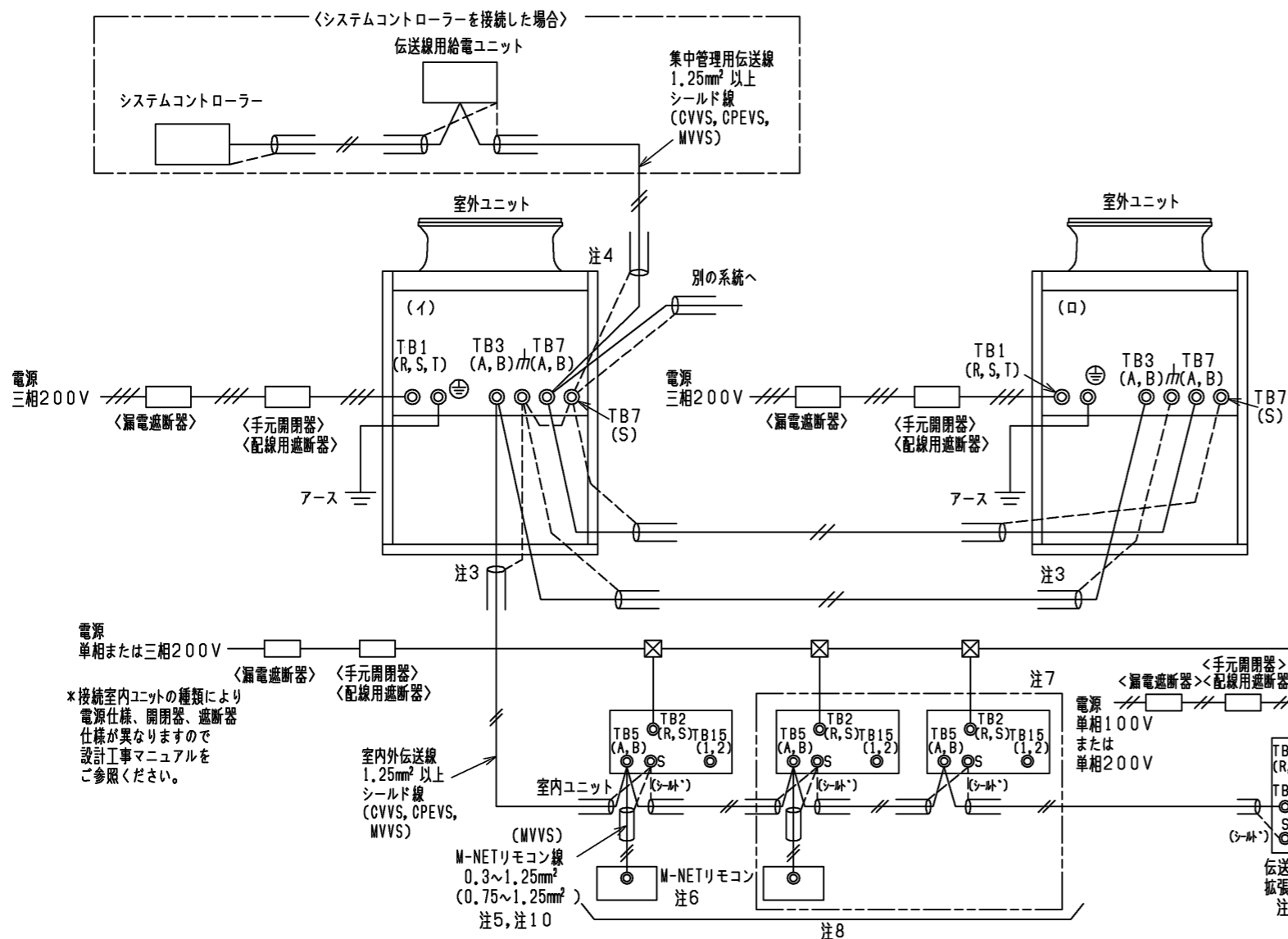
セット形名	構成ユニット形名	漏電遮断器 *1, *2, *4	手元開閉器		配線用遮断器 (NFB) <A> *4	電源配線太さ <mm²> *5	最大こう長 <m> *6	接地線太さ <mm²>	最大電流 <A>
			開閉器容量 <A>	過電流保護器 <A> *3, *4					
PUHY-EP500DMG7	(イ) PUHY-EP280DMG7	50A 100mA 0.1s以下	60	50	50	14以上	45.0	3.5以上	39.1
	(ロ) PUHY-EP224DMG7	40A 30mAまたは100mA 0.1s以下	60	40	40	8以上	38.0	3.5以上	27.9
PUHY-EP560DMG7	(イ) PUHY-EP280DMG7	50A 100mA 0.1s以下	60	50	50	14以上	45.0	3.5以上	39.6
	(ロ) PUHY-EP280DMG7	50A 100mA 0.1s以下	60	50	50	14以上	45.0	3.5以上	39.5
PUHY-EP630DMG7	(イ) PUHY-EP335DMG7	60A 100mA 0.1s以下	60	60	60	22以上	64.0	5.5以上	43.6
	(ロ) PUHY-EP280DMG7	50A 100mA 0.1s以下	60	50	50	14以上	44.0	3.5以上	40.9
PUHY-EP670DMG7	(イ) PUHY-EP335DMG7	60A 100mA 0.1s以下	60	60	60	22以上	63.0	5.5以上	44.0
	(ロ) PUHY-EP335DMG7	60A 100mA 0.1s以下	60	60	60	22以上	63.0	5.5以上	44.0
PUHY-EP730DMG7	(イ) PUHY-EP400DMG7	60A 100mA 0.1s以下	60	60	60	22以上	50.0	5.5以上	56.5
	(ロ) PUHY-EP335DMG7	60A 100mA 0.1s以下	60	60	60	22以上	65.0	5.5以上	43.1
PUHY-EP775DMG7	(イ) PUHY-EP400DMG7	75A 100mA 0.1s以下	75	75	75	22以上	48.0	5.5以上	58.1
	(ロ) PUHY-EP400DMG7	75A 100mA 0.1s以下	75	75	75	22以上	48.0	5.5以上	58.0
PUHY-EP850DMG7	(イ) PUHY-EP450DMG7	75A 100mA 0.1s以下	75	75	75	38以上	78.0	5.5以上	60.7
	(ロ) PUHY-EP400DMG7	75A 100mA 0.1s以下	75	75	75	38以上	78.0	5.5以上	60.1
PUHY-EP900DMG7	(イ) PUHY-EP450DMG7	75A 100mA 0.1s以下	75	75	75	38以上	74.0	5.5以上	63.4
	(ロ) PUHY-EP450DMG7	75A 100mA 0.1s以下	75	75	75	38以上	75.0	5.5以上	63.3
PUHY-EP950DMG7	(イ) PUHY-EP500KDMG7	100A 100mA 0.1s以下	100	100	100	38以上	62.0	5.5以上	76.1
	(ロ) PUHY-EP450DMG7	75A 100mA 0.1s以下	75	75	75	38以上	75.0	5.5以上	63.3
PUHY-EP1000DMG7	(イ) PUHY-EP500KDMG7	100A 100mA 0.1s以下	100	100	100	38以上	64.0	5.5以上	73.1
	(ロ) PUHY-EP500KDMG7	100A 100mA 0.1s以下	100	100	100	38以上	65.0	5.5以上	73.0

- *1 電源には必ずインバーター回路用漏電遮断器(三菱電機製NV-Cシリーズまたはその同等品)を取付けてください。
 *2 漏電遮断器で地絡保護専用のものは手元開閉器または配線用遮断器を組み合わせ使用してください。
 *3 過電流保護器はB種ヒューズを使用する場合について示します。
 *4 製品の故障、電源配線不良などにより大電流が流れた場合、製品側の遮断器と上位側の遮断器が共に作動することがあります。設備の重要度により電源系統を分割するか、遮断器の保護協調をとってください。
 *5 電源配線の太さは、ご使用になる配線種・周囲温度により異なる場合がありますので、内線規程に従ってご選定ください。
 *6 電源配線のこう長は電源から第一室外ユニットまでの電圧降下2%時の電線最大こう長を示します。

本図面の所有権は三菱電機株式会社にある。
 THIS DOCUMENT IS THE PROPERTY OF MITSUBISHI ELECTRIC CORPORATION.

「高静圧仕様(60Pa)」
 <MAリモコンを用いたシステム>

DIMENSIONS ARE IN MILLIMETERS R 度 SCALE DO NOT SCALE	作成日付 ISSUED	改定日付 REVISED	TITLE PUHY-EP500・560・630・670・730・775・850 ・900・950・1000DMG7(-BS,-BSG) インバーターマルチエアコン フリープランシステム R410A対応室外ユニット機外配線図<個別配線接続>
	2020-04-08		
三菱電機株式会社		DWG.NO. W KB94C2ZA	REV. * PAGE 1/1



- 注1. 伝送線は全て2線式で極性がありません。
 注2. ◎印はネジ端子台を示します。
 注3. 伝送線(シールド線)のシールド側は、必ず室外ユニットのアース端子どうしに接続してください。
 また、各室内ユニットへの渡り配線(伝送線)のシールドアースは、各々の室内ユニットの端子S(シールド)へ接続するか、もしくはシールドどうしを接続してください。(シールドアースは図中、破線にて示しています。)
 注4. システムコントローラーを集中管理用伝送線に接続する場合、伝送線用給電ユニットを接続してください。
 注5. M-NETリモコンの配線長は最大10mまで可能です。(ただし、10mを超える場合は、室内外伝送線と同一仕様とし、その部分を室内外伝送線最長の内数としてください。)
 注6. M-NETリモコンと他のMAリモコンとの併用はできません。(ただし、システムコントローラー使用時は併用可能です。)
 注7. 室内ユニットを同一グループにする場合は、室内ユニット及びM-NETリモコンのアドレス設定または、システムコントローラーにより登録してください。
 注8. 室内ユニット、M-NETリモコンやその他の機器の接続可能台数、接続に関する制約、伝送線用給電拡張ユニットの要否は空調冷熱ネットワーク設計マニュアルをご確認ください。
 注9. 伝送線用給電拡張ユニットを2台接続する場合は、並列接続にしてください。
 伝送線用給電拡張ユニットを接続する場合は、伝送線のシールドを必ず伝送線用給電拡張ユニットの端子S(シールド)へ接続してください。
 注10. ()内は、コンパクトリモコンの配線径です。

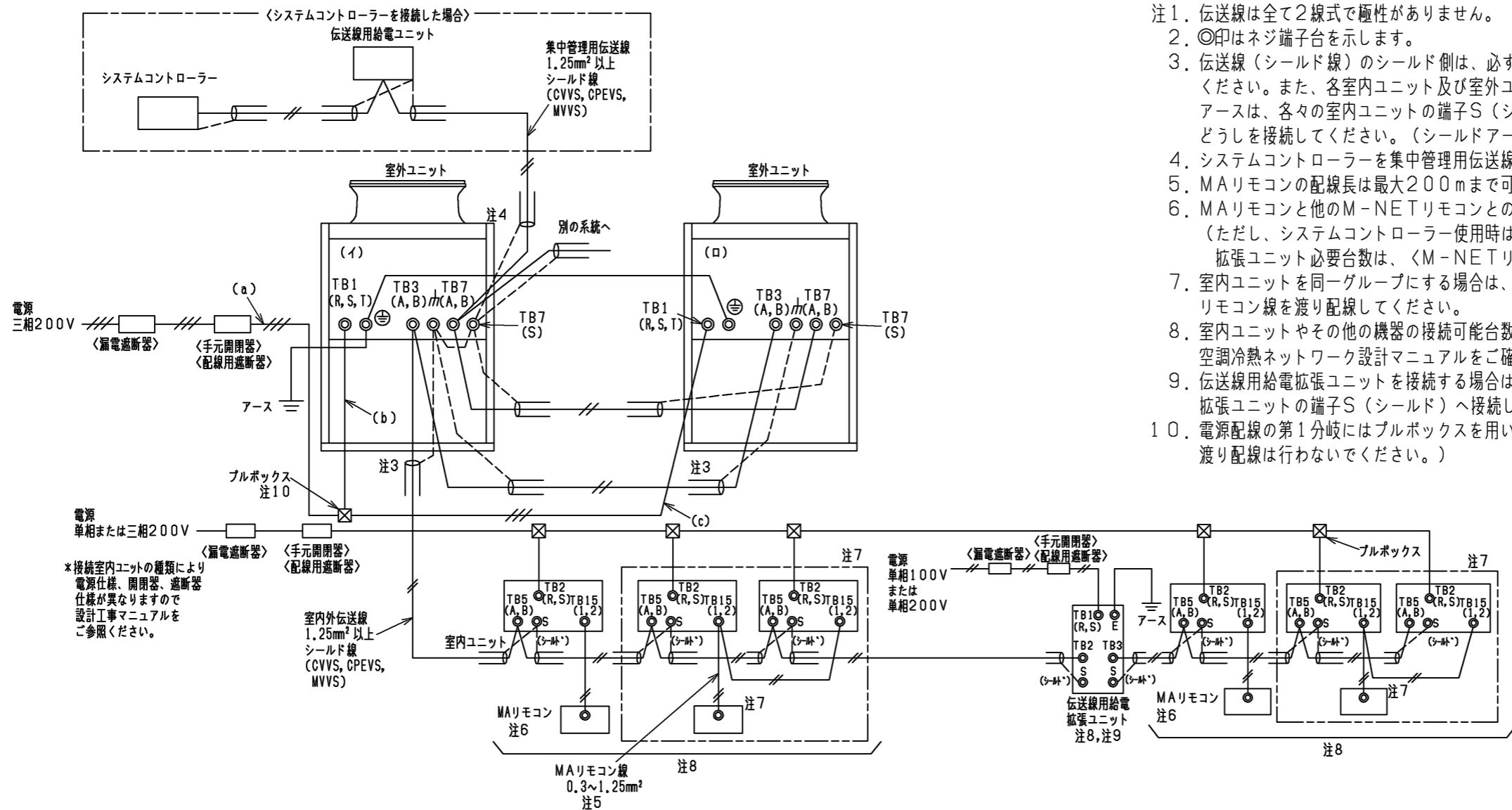
*接続室内ユニットの種類により電源仕様、開閉器、遮断器仕様が異なりますので設計工事マニュアルをご参照ください。

セット形名	構成ユニット形名	漏電遮断器 *1、*2、*4	手元開閉器		配線用遮断器 (NFB) <A>*4	電源配線太さ <mm²>*5	最大こう長 <m>*6	接地線太さ <mm²>	最大電流 <A>
			開閉器容量 <A>	過電流保護器 <A>*3、*4					
PUHY-EP500DMG7	(イ) PUHY-EP280DMG7	50A 100mA 0.1s以下	60	50	50	14以上	45.0	3.5以上	39.1
	(ロ) PUHY-EP224DMG7	40A 30mAまたは100mA 0.1s以下	60	40	40	8以上	38.0	3.5以上	27.9
PUHY-EP560DMG7	(イ) PUHY-EP280DMG7	50A 100mA 0.1s以下	60	50	50	14以上	45.0	3.5以上	39.6
	(ロ) PUHY-EP280DMG7	50A 100mA 0.1s以下	60	50	50	14以上	45.0	3.5以上	39.5
PUHY-EP630DMG7	(イ) PUHY-EP335DMG7	60A 100mA 0.1s以下	60	60	60	22以上	64.0	5.5以上	43.6
	(ロ) PUHY-EP280DMG7	50A 100mA 0.1s以下	60	50	50	14以上	44.0	3.5以上	40.9
PUHY-EP670DMG7	(イ) PUHY-EP335DMG7	60A 100mA 0.1s以下	60	60	60	22以上	63.0	5.5以上	44.0
	(ロ) PUHY-EP335DMG7	60A 100mA 0.1s以下	60	60	60	22以上	63.0	5.5以上	44.0
PUHY-EP730DMG7	(イ) PUHY-EP400DMG7	60A 100mA 0.1s以下	60	60	60	22以上	50.0	5.5以上	56.5
	(ロ) PUHY-EP335DMG7	60A 100mA 0.1s以下	60	60	60	22以上	65.0	5.5以上	43.1
PUHY-EP775DMG7	(イ) PUHY-EP400DMG7	75A 100mA 0.1s以下	75	75	75	22以上	48.0	5.5以上	58.1
	(ロ) PUHY-EP400DMG7	75A 100mA 0.1s以下	75	75	75	22以上	48.0	5.5以上	58.0
PUHY-EP850DMG7	(イ) PUHY-EP450DMG7	75A 100mA 0.1s以下	75	75	75	38以上	78.0	5.5以上	60.7
	(ロ) PUHY-EP400DMG7	75A 100mA 0.1s以下	75	75	75	38以上	78.0	5.5以上	60.1
PUHY-EP900DMG7	(イ) PUHY-EP450DMG7	75A 100mA 0.1s以下	75	75	75	38以上	74.0	5.5以上	63.4
	(ロ) PUHY-EP450DMG7	75A 100mA 0.1s以下	75	75	75	38以上	75.0	5.5以上	63.3
PUHY-EP950DMG7	(イ) PUHY-EP500KDMG7	100A 100mA 0.1s以下	100	100	100	38以上	62.0	5.5以上	76.1
	(ロ) PUHY-EP450DMG7	75A 100mA 0.1s以下	75	75	75	38以上	75.0	5.5以上	63.3
PUHY-EP1000DMG7	(イ) PUHY-EP500KDMG7	100A 100mA 0.1s以下	100	100	100	38以上	64.0	5.5以上	73.1
	(ロ) PUHY-EP500KDMG7	100A 100mA 0.1s以下	100	100	100	38以上	65.0	5.5以上	73.0

- *1 電源には必ずインバーター回路用漏電遮断器(三菱電機製NV-Cシリーズまたはその同等品)を取付けてください。
 *2 漏電遮断器で地絡保護専用のは手元開閉器または配線用遮断器を組み合わせ使用してください。
 *3 過電流保護器はB種ヒューズを使用する場合について示します。
 *4 製品の故障、電源配線不良などにより大電流が流れた場合、製品側の遮断器と上位側の遮断器が共に作動することがあります。設備の重要度により電源系統を分割するか、遮断器の保護協調をとってください。
 *5 電源配線の太さは、ご使用になる配線種・周囲温度により異なる場合がありますので、内線規程に従ってご選定ください。
 *6 電源配線のこう長は電源から第一室外ユニットまでの電圧降下2%時の電線最大こう長を示します。

本図面の所有権は三菱電機株式会社にある。
 THIS DOCUMENT IS THE PROPERTY OF MITSUBISHI ELECTRIC CORPORATION. 「高静圧仕様(60Pa)」
 <M-NETリモコンを用いたシステム>

 DIMENSIONS ARE IN MILLIMETERS R 度 SCALE DO NOT SCALE	作成日付 ISSUED	改定日付 REVISED	TITLE PUHY-EP500・560・630・670・730・775・850 ・900・950・1000DMG7(-BS,-BSG) インバーターマルチエアコン フリープランシステム R410A対応室外ユニット機外配線図<個別配線接続>
	2020-04-08		
三菱電機株式会社		DWG.NO. W KB94C30G	REV. * PAGE 1/1



- 注1. 伝送線は全て2線式で極性がありません。
- 注2. ◎印はネジ端子台を示します。
- 注3. 伝送線(シールド線)のシールド側は、必ず室外ユニットのアース端子どうしに接続してください。また、各室内ユニット及び室外ユニット間の渡り配線(伝送線)のシールドアースは、各々の室内ユニットの端子S(シールド)へ接続するか、もしくはシールドどうしを接続してください。(シールドアースは図中、破線にて示しています。)
- 注4. システムコントローラーを集中管理用伝送線に接続する場合、伝送線用給電ユニットを接続してください。
- 注5. MAリモコンの配線長は最大200mまで可能です。(MAスマートリモコンとのペア接続時は100m)
- 注6. MAリモコンと他のM-NETリモコンとの併用はできません。
(ただし、システムコントローラー使用時は併用可能です。また、併用時の伝送線用給電拡張ユニット必要台数は、〈M-NETリモコンを用いたシステム〉と同一となります。)
- 注7. 室内ユニットを同一グループにする場合は、グループにしたい室内ユニット間のMAリモコン線を渡り配線してください。
- 注8. 室内ユニットやその他の機器の接続可能台数、接続に関する制約、伝送線用給電拡張ユニットの要否は空調冷熱ネットワーク設計マニュアルをご確認ください。
- 注9. 伝送線用給電拡張ユニットを接続する場合は、伝送線のシールドを必ず伝送線用給電拡張ユニットの端子S(シールド)へ接続してください。
- 注10. 電源配線の第1分岐にはプルボックスを用いてください。(ユニットの電源端子台を用いた渡り配線は行わないでください。)

*接続室内ユニットの種類により電源仕様、開閉器、遮断器仕様が異なりますので設計工事マニュアルをご参照ください。

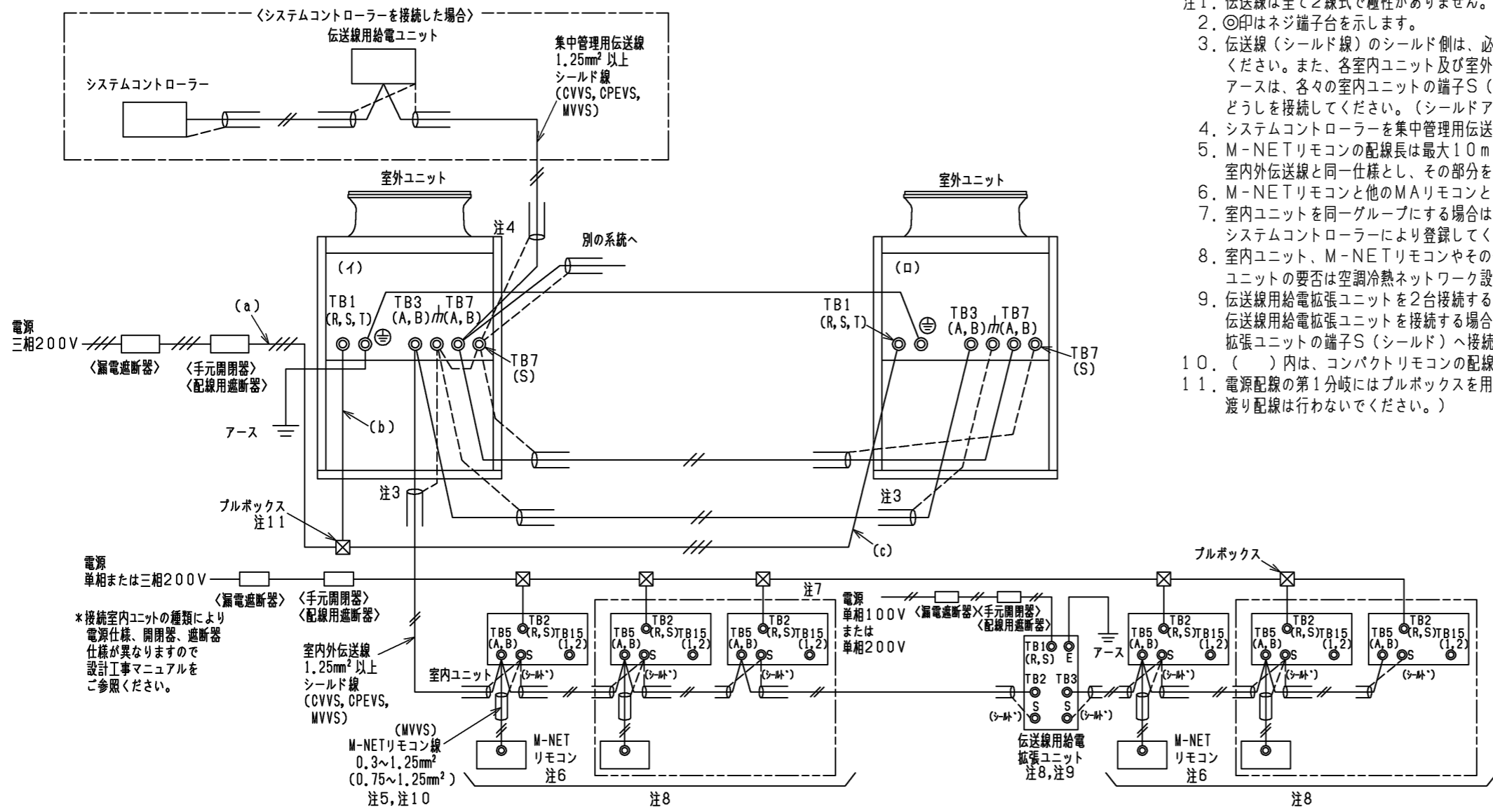
セット形名	構成ユニット形名	漏電遮断器 *1,*2,*7	手元開閉器		配線用遮断器 (NFB) <A>*7	電源配線太さ <mm²>*8			最大こう長 <m>*9	接地線太さ <mm²>	最大電流 <A>
			開閉器容量 <A>	過電流保護器 <A>*3,*7		(a)	(b)	(c)			
PUHY-EP500DMG7	(イ) PUHY-EP280DMG7	75A 100mA 0.1s以下	75	75	75	38以上	22以上	*4	70.0	5.5以上	67.0
	(ロ) PUHY-EP224DMG7							8以上			
PUHY-EP560DMG7	(イ) PUHY-EP280DMG7	100A 100mA 0.1s以下	100	100	100	38以上	22以上	*5	59.0	5.5以上	79.1
	(ロ) PUHY-EP280DMG7							14以上			
PUHY-EP775DMG7	(イ) PUHY-EP400DMG7	125A 100mA 0.1s以下	125	125	125	100以上	22以上	*6	111.0	8.0以上	116.1
	(ロ) PUHY-EP400DMG7							22以上			
PUHY-EP850DMG7	(イ) PUHY-EP450DMG7	125A 100mA 0.1s以下	125	125	125	100以上	38以上	*6	106.0	8.0以上	120.8
	(ロ) PUHY-EP400DMG7							22以上			
PUHY-EP900DMG7	(イ) PUHY-EP450DMG7	150A 100mA 0.1s以下	150	150	150	100以上	38以上	38以上	101.0	8.0以上	126.7
	(ロ) PUHY-EP450DMG7							38以上			
PUHY-EP950DMG7	(イ) PUHY-EP500KDMG7	150A 100mA 0.1s以下	150	150	150	100以上	38以上	38以上	92.0	8.0以上	139.4
	(ロ) PUHY-EP450DMG7							38以上			
PUHY-EP1000DMG7	(イ) PUHY-EP500KDMG7	150A 100mA 0.1s以下	150	150	150	100以上	38以上	38以上	88.0	8.0以上	146.1
	(ロ) PUHY-EP500KDMG7							38以上			

- *1 電源には必ずインバーター回路用漏電遮断器(三菱電機製NV-Cシリーズまたはその同等品)を取付けてください。
- *2 漏電遮断器で地絡保護専用のものは手元開閉器または配線用遮断器を組み合わせ使用してください。
- *3 過電流保護器はB種ヒューズを使用する場合について示します。
- *4 分岐後の配線長さが8mを超える場合は、1.4mm²の配線径をご使用ください。
- *5 分岐後の配線長さが8mを超える場合は、2.2mm²の配線径をご使用ください。
- *6 分岐後の配線長さが8mを超える場合は、3.8mm²の配線径をご使用ください。
- *7 製品の故障、電源配線不良などにより大電流が流れた場合、製品側の遮断器と上位側の遮断器が共に作動することがあります。設備の重要度により電源系統を分割するか、遮断器の保護協調をとってください。
- *8 電源配線の太さは、ご使用になる配線種・周囲温度により異なる場合がありますので、内線規程に従ってご選定ください。
- *9 電源配線のこう長は電源から第一室外ユニットまでの電圧降下2%時の電線最大こう長を示します。

本図面の所有権は三菱電機株式会社にある。
THIS DOCUMENT IS THE PROPERTY OF MITSUBISHI ELECTRIC CORPORATION.

「高静圧仕様(60Pa)」
〈MAリモコンを用いたシステム〉

 DIMENSIONS ARE IN MILLIMETERS	作成日付 ISSUED	改定日付 REVISED	TITLE PUHY-EP500・560・775・850・900 ・950・1000DMG7(-BS,-BSG) インバーターマルチエアコン フリープランシステム R410A対応室外ユニット機外配線図くわたり配線接続
	2020-04-08		
R度 SCALE DO NOT SCALE	三菱電機株式会社		DWG.NO. W KB94C2ZS
			REV. *
			PAGE 1/1



- 注1. 伝送線は全て2線式で極性がありません。
 注2. ◎印はネジ端子台を示します。
 注3. 伝送線(シールド線)のシールド側は、必ず室外ユニットのアース端子どうしに接続してください。また、各室内ユニット及び室外ユニット間の渡り配線(伝送線)のシールドアースは、各々の室内ユニットの端子S(シールド)へ接続するか、もしくはシールドどうしを接続してください。(シールドアースは図中、破線にて示しています。)
 注4. システムコントローラーを集中管理用伝送線に接続する場合、伝送線用給電ユニットを接続してください。
 注5. M-NETリモコンの配線長は最大10mまで可能です。(ただし、10mを超える場合は、室内外伝送線と同一仕様とし、その部分を室内外伝送線最長の内数としてください。)
 注6. M-NETリモコンと他のMAリモコンとの併用はできません。(ただし、システムコントローラー使用時は併用可能です。)
 注7. 室内ユニットを同一グループにする場合は、室内ユニット及びM-NETリモコンのアドレス設定または、システムコントローラーにより登録してください。
 注8. 室内ユニット、M-NETリモコンやその他の機器の接続可能台数、接続に関する制約、伝送線用給電拡張ユニットの要否は空調冷暖ネットワーク設計マニュアルをご確認ください。
 注9. 伝送線用給電拡張ユニットを2台接続する場合は、並列接続にしてください。伝送線用給電拡張ユニットを接続する場合は、伝送線のシールドを必ず伝送線用給電拡張ユニットの端子S(シールド)へ接続してください。
 注10. ()内は、コンパクトリモコンの配線径です。
 注11. 電源配線の第1分岐にはプルボックスを用いてください。(ユニットの電源端子台を用いた渡り配線は行わないでください。)

*接続室内ユニットの種類により電源仕様、開閉器、遮断器仕様が異なりますので設計工事マニュアルをご参照ください。

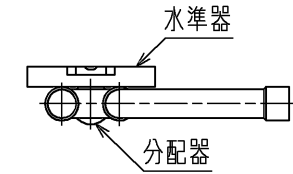
セット形名	構成ユニット形名	漏電遮断器 *1,*2,*7	手元開閉器		配線用遮断器 (NFB) <A>*7	電源配線太さ <mm ² >*8			最大こう長 <m>*9	接地線太さ <mm ² >	最大電流 <A>
			開閉器容量 <A>	過電流保護器 <A>*3,*7		(a)	(b)	(c)			
PUHY-EP500DMG7	(イ) PUHY-EP280DMG7	75A 100mA 0.1s以下	75	75	75	38以上	22以上	*4	70.0	5.5以上	67.0
	(ロ) PUHY-EP224DMG7							8以上			
PUHY-EP560DMG7	(イ) PUHY-EP280DMG7	100A 100mA 0.1s以下	100	100	100	38以上	22以上	*5	59.0	5.5以上	79.1
	(ロ) PUHY-EP280DMG7							14以上			
PUHY-EP775DMG7	(イ) PUHY-EP400DMG7	125A 100mA 0.1s以下	125	125	125	100以上	22以上	*6	111.0	8.0以上	116.1
	(ロ) PUHY-EP400DMG7							22以上			
PUHY-EP850DMG7	(イ) PUHY-EP450DMG7	125A 100mA 0.1s以下	125	125	125	100以上	38以上	*6	106.0	8.0以上	120.8
	(ロ) PUHY-EP400DMG7							22以上			
PUHY-EP900DMG7	(イ) PUHY-EP450DMG7	150A 100mA 0.1s以下	150	150	150	100以上	38以上	38以上	101.0	8.0以上	126.7
	(ロ) PUHY-EP450DMG7							38以上			
PUHY-EP950DMG7	(イ) PUHY-EP500KDMG7	150A 100mA 0.1s以下	150	150	150	100以上	38以上	38以上	92.0	8.0以上	139.4
	(ロ) PUHY-EP450DMG7							38以上			
PUHY-EP1000DMG7	(イ) PUHY-EP500KDMG7	150A 100mA 0.1s以下	150	150	150	100以上	38以上	38以上	88.0	8.0以上	146.1
	(ロ) PUHY-EP500KDMG7							38以上			

- *1 電源には必ずインバーター回路用漏電遮断器(三菱電機製NV-Cシリーズまたはその同等品)を取付けてください。
 *2 漏電遮断器で地絡保護専用のは手元開閉器または配線用遮断器を組み合わせて使用してください。
 *3 過電流保護器はB種ヒューズを使用する場合について示します。
 *4 分岐後の配線長さが8mを超える場合は、1.4mm²の配線径をご使用ください。
 *5 分岐後の配線長さが8mを超える場合は、2.2mm²の配線径をご使用ください。
 *6 分岐後の配線長さが8mを超える場合は、3.8mm²の配線径をご使用ください。
 *7 製品の故障、電源配線不良などにより大電流が流れた場合、製品側の遮断器と上位側の遮断器が共に作動することがあります。設備の重要度により電源系統を分割するか、遮断器の保護協調をとってください。
 *8 電源配線の太さは、ご使用になる配線種・周囲温度により異なる場合がありますので、内線規程に従ってご選定ください。
 *9 電源配線のこう長は電源から第一室外ユニットまでの電圧降下2%時の電線最大こう長を示します。

本図面の所有権は三菱電機株式会社にある。
 THIS DOCUMENT IS THE PROPERTY OF MITSUBISHI ELECTRIC CORPORATION.
 「高静圧仕様(60Pa)」
 <M-NETリモコンを用いたシステム>

 DIMENSIONS ARE IN MILLIMETERS	作成日付 ISSUED	改定日付 REVISED	TITLE PUHY-EP500・560・775・850・900 ・950・1000DMG7(-BS,-BSG) インバーターマルチエアコン フリープランシステム R410A対応室外ユニット機外配線図くわたり配線接続
	2020-04-08		
尺度 SCALE DO NOT SCALE	三菱電機株式会社		DWG.NO. W KB94C30Y
		REV.	PAGE 1/1

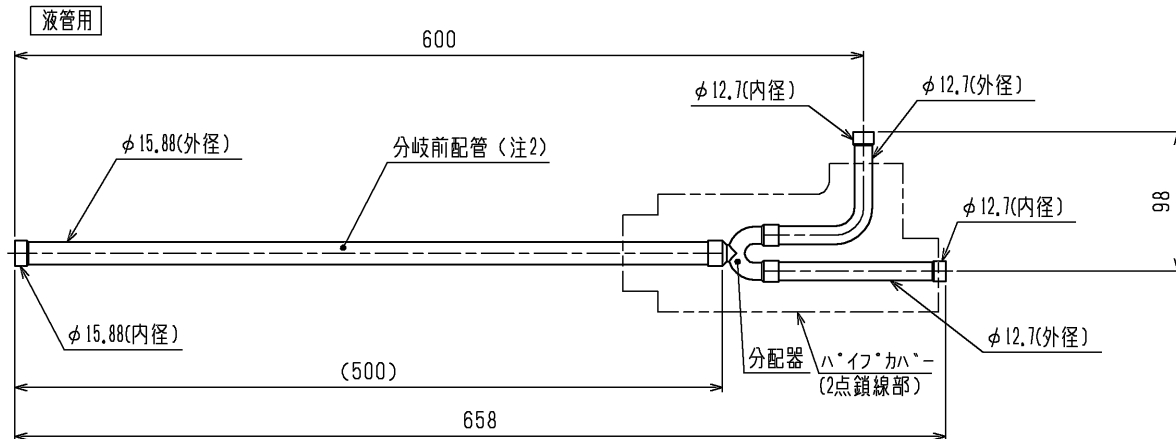
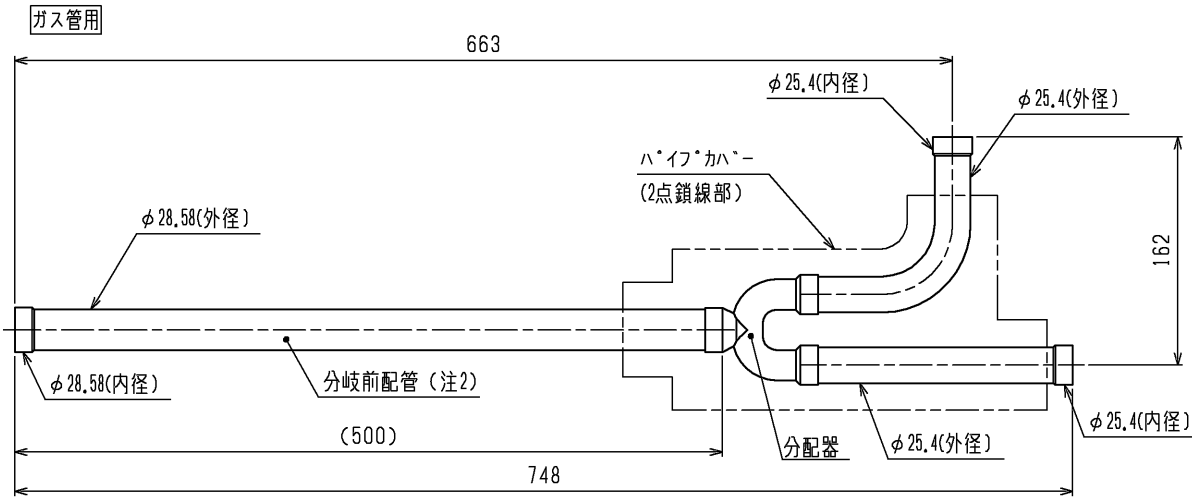
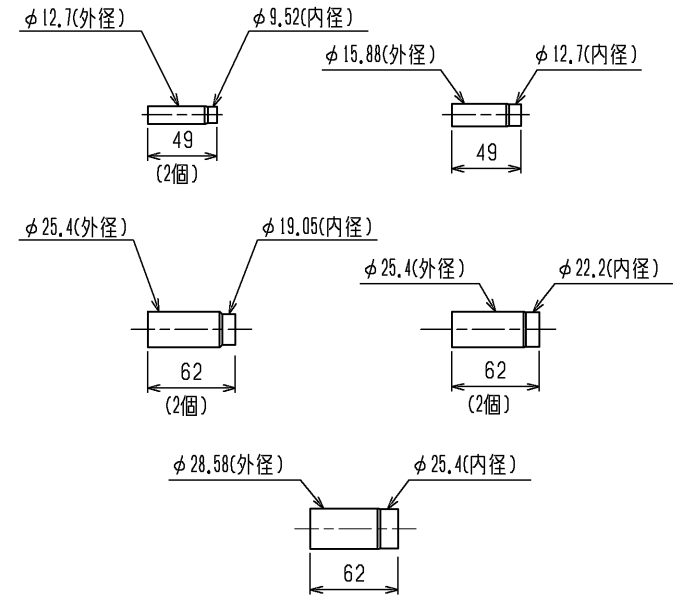
注1. 分岐管の取付姿勢は下図を参照して下さい。



水準器を使用し、水平に設置する

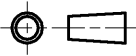
2. 分岐前配管の直管部長さは500mm以上確保してください。分岐前配管の取外し、切断、曲げを行うと機器損傷の原因となります。

<異径管(付属品)>



本図面の所有権は三菱電機株式会社にある。

THIS DOCUMENT IS THE PROPERTY OF MITSUBISHI ELECTRIC CORPORATION.

 DIMENSIONS ARE IN MILLIMETERS	作成日付 ISSUED 16-03-02	改定日付 REVISED 2024-07-22	TITLE CMY-Y100BKG4 インバータマルチエアコン フリープランシステム 別売品 分岐管キット外形図
	尺度 SCALE DO NOT SCALE	三菱電機株式会社	
	DWG.NO. WKJ94F289	REV. A	PAGE 1/1