

取扱  
O

三菱電機株式会社

作成		改定		B		
検認						

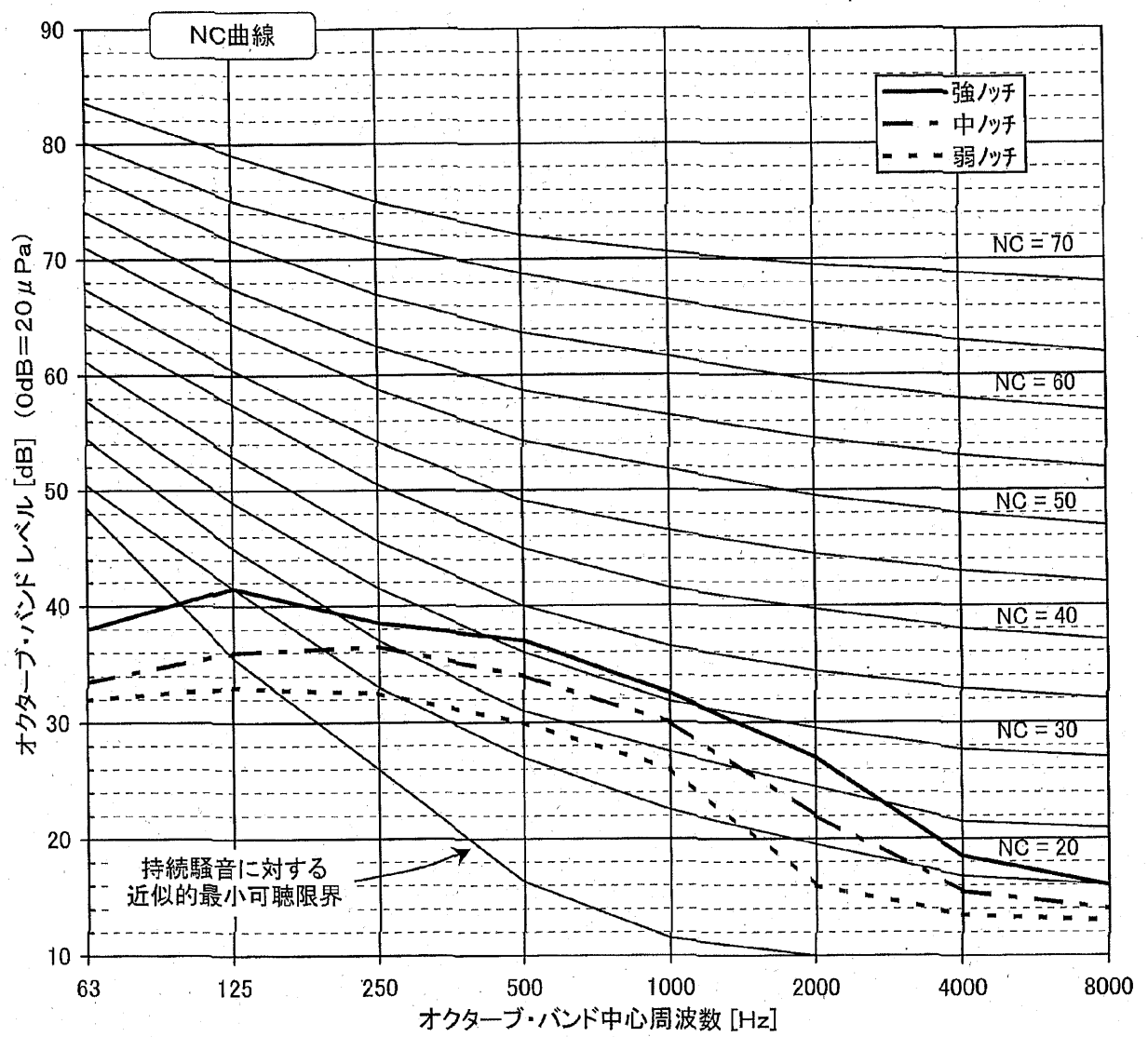
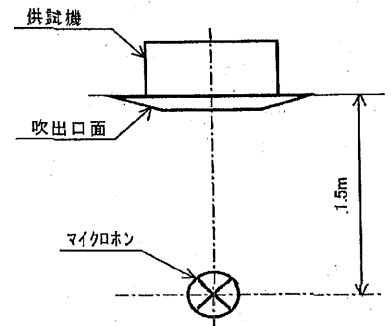
騒音のオクターブ分析 (NC曲線による評価)

PLFY-P90LMDH-E (1)  
形名: PLY-P90LMDH-D

測定条件: 暗騒音25dB [A特性] 以下の無響音室で測定。

騒音値

—— 強ノッチ	38 dB	[A特性]
- · - 中ノッチ	35 dB	[A特性]
- - - 弱ノッチ	31 dB	[A特性]



WYN B0-3099