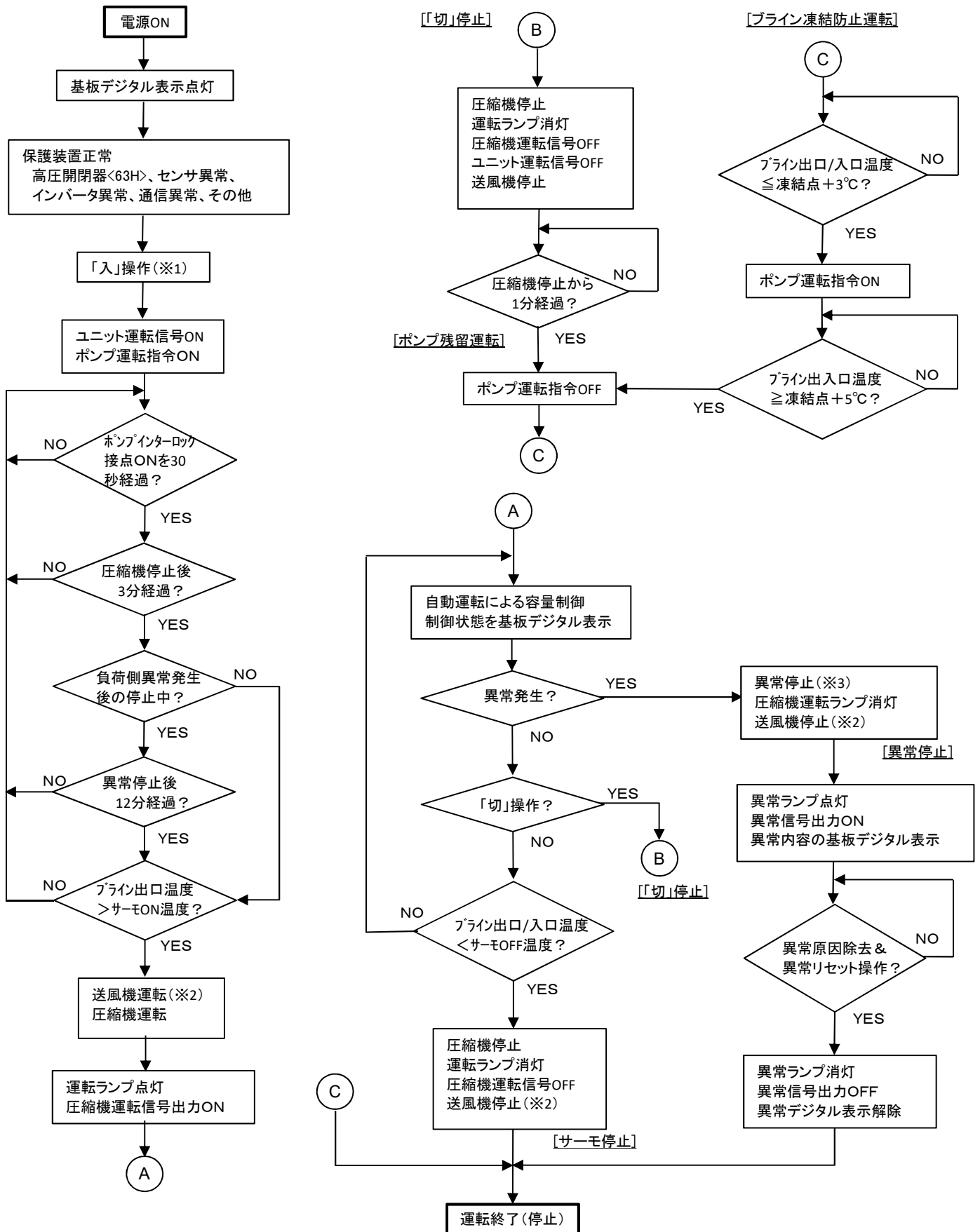


運転フローチャート<BAOV-EN40・50・60AS形>



※1 SUBBOXの運転SW・個別SW、遠方「入/切」(使用時)及びリモコン(別売)の全てが「入」にて、ユニット「入」となります。

※2 外気温度が高い状況等で、圧縮機停止中でも送風機が数分間運転することがあります。また、その間、圧縮機が起動しないことがあります。

※3 異常停止せずに、異常ランプ点灯、異常信号出力ON、基板デジタル表示を行う異常もあります。