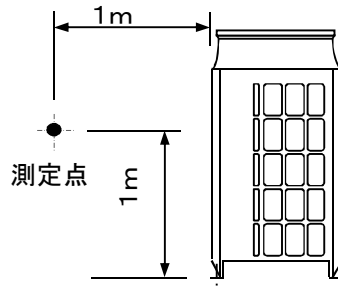
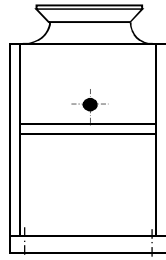


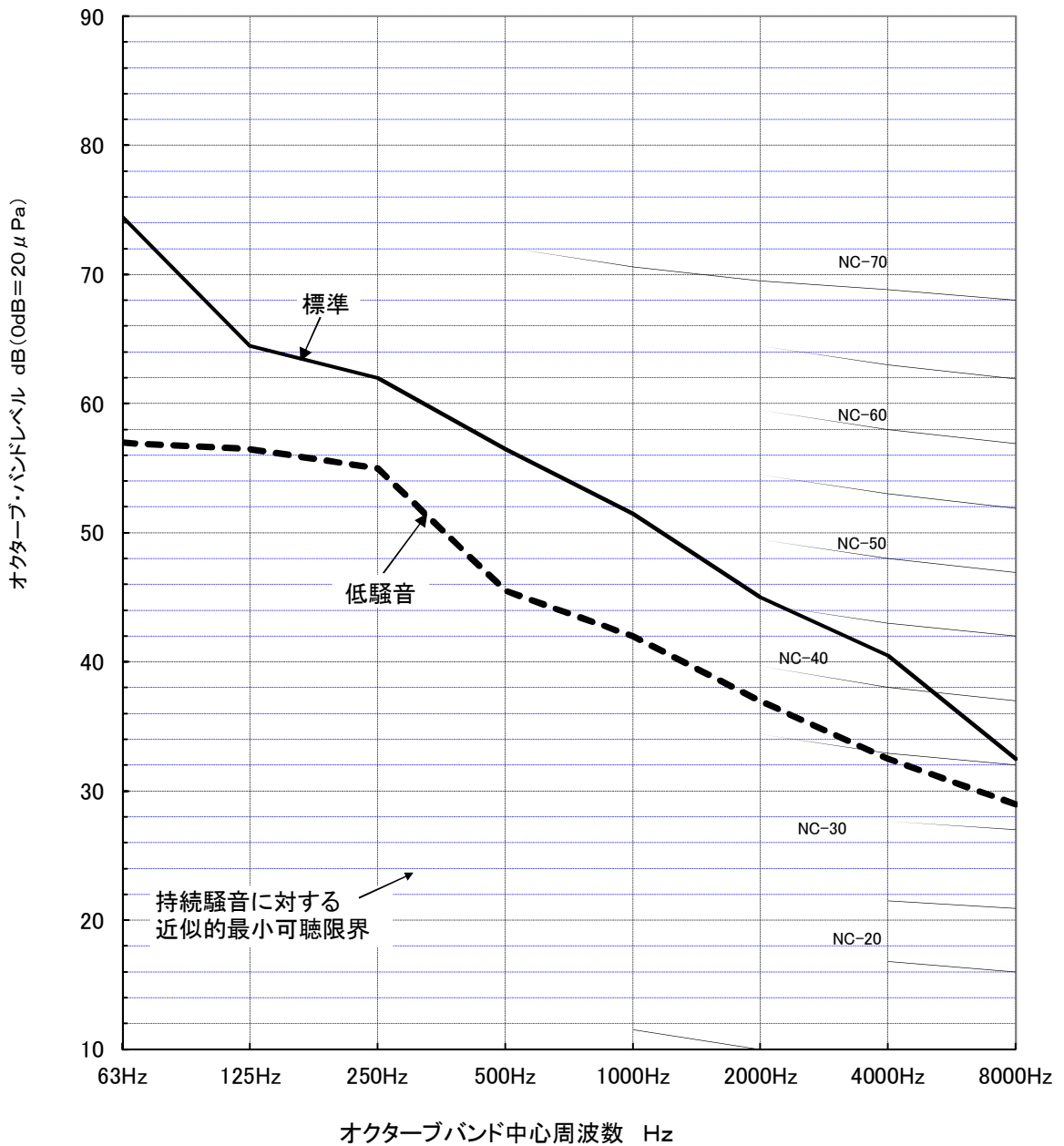
# 騒音分析成績表

PUHY-P335(S)DMG3(-BS,-BSG)

測定場所: 無響音室  
計器: B&K



|     |         | 63Hz | 125Hz | 250Hz | 500Hz | 1000Hz | 2000Hz | 4000Hz | 8000Hz | A特性  |      |
|-----|---------|------|-------|-------|-------|--------|--------|--------|--------|------|------|
| 標準  | 50/60Hz | 74.5 | 64.5  | 62.0  | 56.5  | 51.5   | 45.0   | 40.5   | 32.5   | 59.0 | (dB) |
| 低騒音 | 50/60Hz | 57.0 | 56.5  | 55.0  | 45.5  | 42.0   | 37.0   | 32.5   | 29.0   | 50.0 | (dB) |



|          |     |          |       |             |    |   |
|----------|-----|----------|-------|-------------|----|---|
| 三菱電機株式会社 | 作成日 | 15-02-05 | 仕様書番号 | WYN B1-0744 | 副番 | * |
|----------|-----|----------|-------|-------------|----|---|