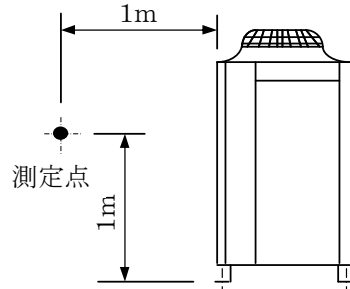
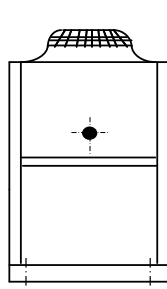


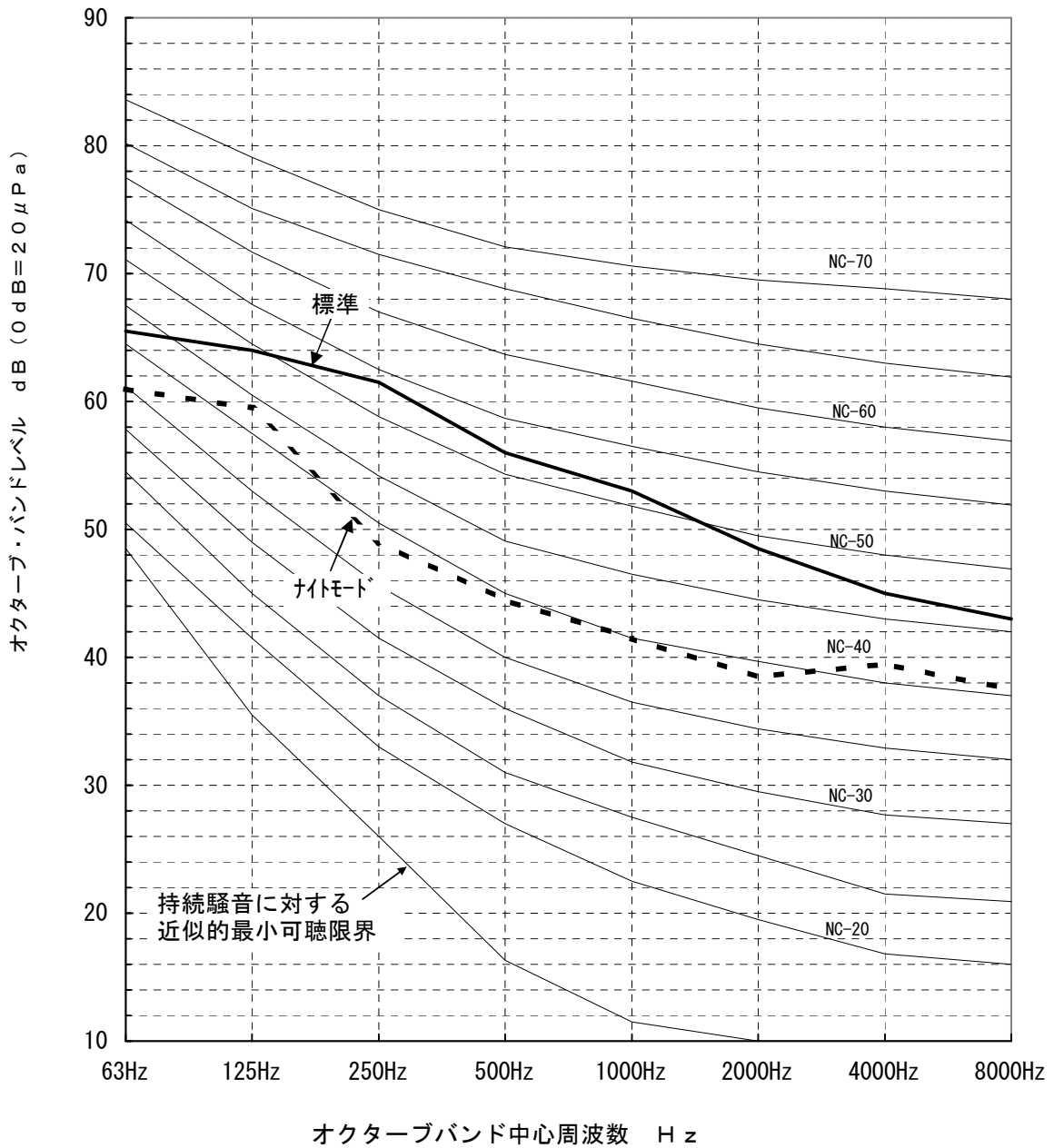
# 騒音分析成績表

PUHY-P335 (S) CM-E3 (-BS, -BSG)

測定場所: 無響音室  
計器: B&K



		63Hz	125Hz	250Hz	500Hz	1000Hz	2000Hz	4000Hz	8000Hz	A特性	
標準	50/60Hz	65.5	64	61.5	56	53	48.5	45	43	59	(dB)
ナイトモード	50/60Hz	61	59.5	49	44.5	41.5	38.5	39.5	37.5	50	(dB)



三菱電機株式会社	作成日	09-12-22	仕様書番号	WYN B0-7654	副番	*
----------	-----	----------	-------	-------------	----	---