

年中無休の除湿機生活で広がる、
カラッとあかるい家族時間。

サラリ
SARARI

ズバ乾
インバーター

業界唯一※

インバーター搭載 だから

**ハイパワー
& 省エネ**

※MJ-PV250VXの場合 2023年3月17日現在。
家庭用衣類乾燥除湿機において。

MJ-PV250VX



しあわせを
シェアしよう。



日本製
MADE IN JAPAN

お部屋の除湿から衣類・ふとん乾燥まで、
年中くらしのニーズにお応えします。

サラリ
SARARI



お部屋の除湿に

押入れの除湿に

冬場の結露対策に



衣類乾燥に

水回りなどのカビ対策に

別荘などでの連続除湿も

夏場などの寝具のケアに

開発への思い、こだわりをカタチに

パワフル除湿& スピード乾燥

ハイパワーで、除湿も衣類乾燥もスピーディー。



〈イメージ図〉

コンプレッサー式 だから、家計にやさしい

ヒーターを使わないコンプレッサー式ならではの省エネ性で、家計にやさしく。



New 水位目盛付 タンク

そろそろ水捨て、のタイミングがひと目でわかります。



*タンクの「満水」表示、水位目盛はめやすです。

New 3mロング 電源コード

コンセントまでもうひと息だった場所でも、除湿機を使えるように。



(MJ-P180VX/MJ-M120VXのみ)

コンプレッサー式 ハイパワータイプ

サラリPro
SARARI

広い空間も、しつこい湿気もスピーディーに快適ドライ。

驚きの除湿パワーで
快適さが違う！

New

**スバ乾
インバータ**

除湿能力
24.5L
/日^{※6}

【衣類乾燥時間^{※7}】
洗濯物2kgを約86分
(電気代のめやす18.4円^{※8})
MJ-PV250VX



冬も強力除湿の、
ロングセラーモデル！

New

除湿能力
18L^{※6}
/日
(60Hz時)

【衣類乾燥時間^{※7}】
洗濯物2kgを約114分
(電気代のめやす23円^{※8})
MJ-P180VX



※4:抗アレルギー(試験機関)(一財)日本食品分析センター(試験方法)抗原を用いてアレルギー溶液を調整。検体をアレルギー溶液に浸漬させた試験液の濃度をELISA kitで測定。(試験結果)スギアレルギー 除去率100% ダニアレルギー 除去率82%(抗アレルギーの方法)フィルター繊維に人工酵素を化学的に固定。■抗菌(試験機関)(一財)ボケン品質評価機構(試験方法)JIS L 1902 菌液吸収法。(試験結果)99%以上抑制(18時間後)。(抗菌の方法)フィルター繊維に人工酵素を化学的に固定。■ウイルス抑制(試験機関)(一財)ボケン品質評価機構(試験方法)JIS L 1922 繊維製品の抗ウイルス性試験。(試験結果)99%以上抑制(2時間後)。1種類のウイルスにて試験を実施。(ウイルス抑制の方法)

年中無休で快適・便利さを実感いただける、除湿機を届けたい、広げたい。

暮らしや住まい、気候の変化に伴い、一年中活躍できる除湿機をつくりたい。

そのためには「除湿能力」と「省エネ」の両立がカギを握ります。

ヒーターを使わない省エネ性の高いコンプレッサー式こそ三菱除湿機の最大のこだわりなのです。

コンプレッサー式は冬場に除湿能力が低下するのでは、と懸念される方もいらっしゃいますが、三菱電機では室温1℃※1から除湿できる機能をハイパワータイプ2機種※2に採用。

さらに、「ズバ乾」モデルには、業界唯一※3のインバーターを搭載し、よりパワフルで、ムダのない除湿を実現しています。

こうした性能向上とともに、少しでも長く使っていただけるよう、

設計時の実証試験や製造ラインでの全数電源を入れての検査なども、欠かすことなく実施。

オールシーズン除湿生活へ、一層の快適・便利・高品質へ、私たちは挑戦を続けます。



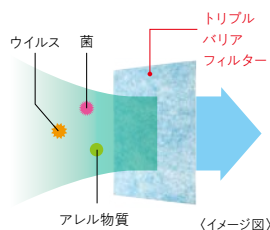
※1:室温1℃、相対湿度70%時の除湿能力は2L/日以下となります。 ※2: MJ-PV250VX / MJ-P180VX ※3: MJ-PV250VX の場合。 2023年3月17日現在。家庭用衣類乾燥除湿機において。

フィルターに付着した有害物質を抑制※4して清潔除湿

〈トリプルバリアフィルターとはレーヨン繊維に人工酵素(抗アレルギー・抗菌・ウイルス抑制)を化学的に固定したフィルターです。実使用環境下での効果とは異なります。また、タバコの煙や、煙に含まれる有害物質の一酸化炭素などは除去できません。〉

ウイルス*1、菌*2、アレル物質の抑制効果があるトリプルバリアフィルターを全モデルに。清潔性を一層高めました※4。

*1:バイアル瓶内での試験による2時間後の効果であり、実使用空間での実証結果ではありません。フィルターに付着したものを抑制します。 *2:バイアル瓶内での試験による18時間後の効果であり、実使用空間での実証結果ではありません。フィルターに付着したものを抑制します。



ノンストップ除湿運転

連続排水

ホースをつないで24時間365日、連続除湿OK※5。



停電復帰機能

停電しても、復帰後は停電前の運転モードで再開。



コンプレッサー式 部屋干しおまかせムーブアイ搭載タイプ

部屋干しは、おまかせでカラッと気持ちよく。

部屋干し&除湿に
うれしい多彩な機能!

New

ふとんサラリ
モード搭載

光ガイド搭載

除湿能力

12L^{※6}/日
(60Hz時)

【衣類乾燥時間※7】
洗濯物2kgを約105分
(電気代のめやす20.9円※8)
MJ-M120VX



部屋干しをお手軽に、
使い勝手よく!

New

除湿能力

10L^{※6}/日
(60Hz時)

【衣類乾燥時間※7】
洗濯物2kgを約122分
(電気代のめやす17.3円※8)
MJ-M100VX



フィルター繊維に人工酵素を化学的に固定。 ※5:連続排水するときや、無人で長時間使用するとき、2週間に1回程度点検してください。 ※6:室温27℃、相対湿度60%時。 ※7:測定条件:除湿機の衣類乾燥性能は、2017年7月に改定された一般社団法人日本電機工業会自主基準(JEMA-HD090)により測定した値を表示しております。 ■部屋の広さ:和室6畳相当、室温20℃、相対湿度70% ■洗濯物2kg相当(ワイシャツ2枚、パジャマ1組、Tシャツ3枚、下着7枚、タオル3枚、靴下2足) ■なお、実使用時の衣類乾燥時間・消費電力は使用環境・使用条件により異なります。衣類乾燥標準の場合。 ※8:公益社団法人 全国家庭電気製品公正取引協議会「新電気料金目安単価」より31円/kWh(税込)として算出。(2022年7月改定)

コンプレッサー式
ハイパワータイプ

サラリPro
SARARI

春夏秋冬、広いお部屋も、 ハイパワーで除湿



MJ-PV250VX オープン価格*

除湿能力
24.5L
/日 ※3

※3: 室温27°C、相対湿度60%時

「パワフルなのに省エネ!」

1時間あたりの
電気代めやす
わずか **12.9** ※1 円
(除湿強モード時)

洗濯物2kgの
衣類乾燥時間 電気代めやす
約 **86** ※2 分 **18.4** ※1 円
(衣類乾燥標準モード時)

※1: 公益社団法人 全国家庭電気製品公正取引協議会「新電気料金目安単価」より31円/kWh(税込)として算出。(2022年7月改定) ※2: 測定条件: 除湿機の衣類乾燥性能は、2017年7月に改定された一般社団法人日本電機工業会自主基準(JEMA-HD090)により測定した値を表示しております。■部屋の広さ: 和室6畳相当、室温20°C、相対湿度70% ■洗濯物2kg相当(ワイシャツ2枚、パジャマ1組、Tシャツ3枚、下着7枚、タオル3枚、靴下2足) ■60Hz地区の場合 ■なお、実使用時の衣類乾燥時間・消費電力量は使用環境・使用条件により異なります。(イメージ図)

ズバ乾インバーター



*オープン価格の商品は希望小売価格を定めていません。

業界唯一*のインバーター搭載で ハイパワー&省エネを実現

*MJ-PV250VXの場合 2023年3月17日現在。家庭用衣類乾燥除湿機において。

やっぱり選ぶなら

ズバ乾だけ | 驚きの除湿パワー

7畳を
約 **13** ※6 分で
ドライ

※6: 7畳相当の部屋で湿度90%から50%まで下げるのに要する時間。除湿強モードの場合。

MJ-PV250VX

とことん省エネ

ズバ乾だけ | インバーター

インバーター制御は、湿度に応じてパワーを自動でコントロールするので、ムダのない省エネ除湿が可能に。

ズバ乾だけ
除湿 **1L** あたり約 **12.9** ※7 円

※7: 除湿能力24.5L/日を1日24時間で換算すると、1Lあたり約1時間。1時間あたりの電気代は除湿強モード時、消費電力415Wでの試算。公益社団法人 全国家庭電気製品公正取引協議会「新電気料金目安単価」より31円/kWh(税込)として算出。(2022年7月改定)

| | 湿った衣類のある場合 | 湿度の低い小さなお部屋 |
|--------|--------------------------|---------------------------|
| 従来 | 常に一定のパワーで運転 | |
| インバーター | パワフル除湿 除湿力 24.5L/日 相当 | やんわりソフトに運転 除湿力 8L/日 相当 |
| | 多段階自動最適運転 | |

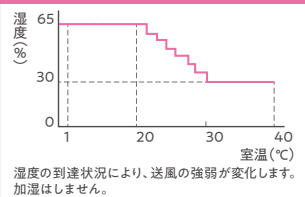
心地よい湿度へ

ズバ乾だけ 快適見守り運転

室温に応じて快適な湿度になるよう除湿運転。エアコンと併用すれば、よりいっそう快適に。

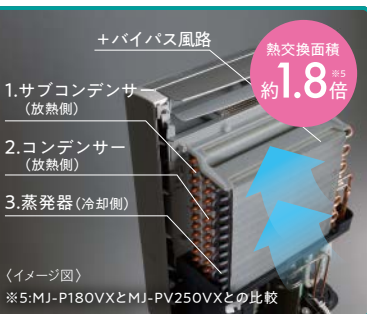
※4: 室温による設定湿度は「体感暑さ指数(WBGT)」などの指標から当社独自に設定しています。

室温に応じた設定湿度イメージ ※4



ズバ乾だけ 三列熱交換器

三列熱交換器により、多くの風を熱交換器に当てられるようになり、ハイパワーと省エネを両立できます。



除湿機にはお部屋を冷やす機能はありません。むしろ運転中は熱を発生しますので、室温が上がります。(コンプレッサー式2~6°C)

自動(標準)除湿
お部屋を最適な湿度にコントロール。

湿度設定
設定したお好みの湿度でコントロール。

浴室カビガード
浴室に残った水滴や結露をしっかりと乾燥。

冬モード
低温時に風量を上げて、除湿量をアップ。

おまかせ霜取
低温時の熱交換器の霜取りも効率的に。

部屋サラリ
低湿度環境を一定時間 ※a 保ち、お部屋を快適環境に。

衣類乾燥
衣類が乾いたら自動停止。

夜干しモード
低騒音運転で、タンク満水時のアラーム音もオフ。

エコモード
送風と除湿を組みあわせて経済的に衣類乾燥。

ズバッと乾燥(少量衣類)
すぐ乾かしたい1枚を、一気に集中乾燥。

冬もしっかり除湿

室温1℃^{※8}から除湿OK!

おまかせ霜取^{※9}

低温時の熱交換器の霜取を効率的に。



冬モード

低温時には、「強」運転時より風量を上げ、除湿量アップ。



洗濯物8kgを一気に乾燥。

夜間も気がねなく使える。

水捨てる手間を少なく。

スバ乾だけ | 100°上吹き広角ルーバー

スバ乾だけ | 静音34dB^{※13}

大容量タンク



ロングセラーハイパワーモデルも

- ✓ 7畳のお部屋を約19分^{※14}でドライ
- ✓ 低温時除湿量 約10%^{※11}アップ
- ✓ 大容量タンク 約4.7L

除湿能力
18L/日^{※15}
(60Hz時)



| | | |
|--------------------------------------------------------------------|--------------------------------------------------------------------|-------------------------------------|
| 1時間あたりの電気代めやす わずか 12.1 ^{※1} 円 (60Hz、除湿強モード時) | 洗濯物2kgの衣類乾燥時間 約 114 ^{※2} 分 (60Hz、衣類乾燥標準モード時) | 電気代めやす 23 ^{※1} 円 |
|--------------------------------------------------------------------|--------------------------------------------------------------------|-------------------------------------|

MJ-P180VX オープン価格* *オープン価格の商品は希望小売価格を定めていません。

※1:公益社団法人 全国家庭電気製品公正取引協議会「新電気料金目安単価」より31円/kWh(税込)として算出。(2022年7月改定) ※2:測定条件:除湿機の衣類乾燥性能は、2017年7月に改定された一般社団法人日本電機工業会自主基準(JEMA-HD090)により測定した値を表示しております。■部屋の広さ:和室6畳相当、室温20℃、相対湿度70% ■洗濯物2kg相当(ワイシャツ2枚、パジャマ1組、Tシャツ3枚、下着7枚、タオル3枚、靴下2足) ■60Hz地区の場合 ■なお、実使用時の衣類乾燥時間・消費電力量は使用環境・使用条件により異なります。

清潔性の向上を、全モデルで

フィルターに付着した3つの有害物質を抑制^{※16}

トリプルバリアフィルター^{*1}

*1:(トリプルバリアフィルターとはレーヨン繊維に人工酵素(抗アレルゲン・抗菌・ウイルス抑制)を化学的に固定したフィルターです。実使用環境下での効果とは異なります。また、タバコの煙や、煙に含まれる有害物質の酸化炭素などは除去できません。)

フィルターに付着したウイルス^{*2}、菌^{*3}、アレル物質を抑制^{※16}。
清潔除湿・乾燥を実現します。

*2:バイアル瓶内での試験による2時間後の効果であり、実使用空間での実証結果ではありません。フィルターに付着したものを抑制します。 *3:バイアル瓶内での試験による18時間後の効果であり、実使用空間での実証結果ではありません。フィルターに付着したものを抑制します。

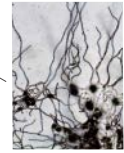


本体内部も清潔に。

内部クリーン機能

熱交換器の湿気を乾燥し、いつも気持ちよく使えます。

内部クリーン機能がないとカビがこんなに繁殖!



※8:1℃70%時の除湿能力は2L/日以下になります。 ※9:熱交換器に霜がついた時に自動で霜取をする機能。 ※10:室温10℃、相対湿度70%時の除湿能力比較(冬モード7L/日、強運転4.3L/日)インバーター最適制御と風量アップによる効果。 ※11:室温10℃、相対湿度70%時の除湿能力比較(冬モード5L/日 強運転4.5L/日 60Hzの場合)。 ※12:測定条件:除湿機の衣類乾燥性能は2017年7月に改定された一般社団法人日本電機工業会自主基準(JEMA-HD090)により測定した値を表示しております。■部屋の広さ:和室6畳相当、室温20℃、相対湿度70% ■洗濯物2kg相当(ワイシャツ2枚、パジャマ1組、Tシャツ3枚、下着7枚、タオル3枚、靴下2足) ■なお、実使用時の衣類乾燥時間・消費電力は使用環境・使用条件により異なります。衣類乾燥標準の場合。 ※14:7畳相当の部屋で湿度90%から50%まで下げるのに要する時間。60Hz、除湿強モードの場合。 ※15:室温27℃、相対湿度60%時。 ※16:抗アレルゲン(試験機関)(一財)日本食品分析センター(試験方法)抗原を用いてアレルゲン溶液を調整。検体をアレルゲン溶液に浸漬させた試験液の濃度をELISA kitで測定。(試験結果)スギアレルゲン 除去率100% ダニアレルゲン 除去率82%(抗アレルゲンの方法)フィルター繊維に人工酵素を化学的に固定化。■抗菌(試験機関)(一財)ポークン品質評価機構(試験方法)JIS L 1902 菌液吸収法。(試験結果)99%以上抑制(18時間後)。(抗菌の方法)フィルター繊維に人工酵素を化学的に固定化。■ウイルス抑制(試験機関)(一財)ポークン品質評価機構(試験方法)JIS L 1922 繊維製品の抗ウイルス性試験。(試験結果)99%以上抑制(2時間後)。1種類のウイルスにて試験を実施。(ウイルス抑制の方法)フィルター繊維に人工酵素を化学的に固定化。

部屋干しおまかせムーブアイ
乾き残りや湿度の高い所を見分けられる。

光ガイド
送風場所を光でお知らせ。

ふとんサラリモード
ふとんの湿気をワイド & ロング気流でサラリと乾燥。

135°広角オートスイングルーバー
ワイドに風を送り、大量の洗濯物も一度にドライ。

下吹きルーバー
濡れた靴や靴箱の乾燥に最適な下向きの風を。

3次元広角狙えルーバー
上下160°、左右100°のワイドに送風し、すばやく乾燥。

100°上吹き広角ルーバー
ワイドに風を送り、大量の洗濯物も一度にドライ。

内部クリーン
本体内部のカビの成長を抑え、常に清潔に。

トリプルバリアフィルター^{※b}
ウイルスや菌、アレル物質を抑制。

プラチナ抗菌^{※c}フィルター
菌やカビをキャッチ。

ムーブアイの強みを、とことん衣類乾燥に



まずは 一気に 全体乾燥

大量の洗濯物も、ワイド送風ですばやく乾かします。

3次元広角狙えルーバーの可動角度



乾き残りを部屋干しおまかせムーブアイが
見つけ、光ガイド^{※2}でお知らせ!^{※3}



さらに 乾き残りへ 集中乾燥

乾き残りを探知し、ピンポイント送風で集中乾燥します。

厚手のフードパーカー (例)



乾燥時間が約35分^{※4}短縮でき、経済的!

洗濯物^{※4}
2kgが約105分、
電気代^{※5}20.9円で
ふんわり!

〈MJ-M120VXにおける乾燥時間の比較〉



※3: 窓や壁などが冷たい時は、赤外線センサーが洗濯物と検知する場合があります。 ※4: MJ-M120VXにおいて、衣類乾燥(標準)部屋干しおまかせムーブアイOFF(905Wh・衣類乾燥時間141分)と部屋干しおまかせムーブアイON(674Wh・衣類乾燥時間105分)の衣類乾燥までの積算消費電力量の比較が約25%節電。(測定条件: 除湿機の衣類乾燥性能は2017年7月に改定された一般社団法人日本電機工業会自主基準(JEMA-HD090)により測定した値を表示しております。■部屋の広さ: 和室6畳相当、室温20℃、相対湿度70% ■洗濯物2kg相当(ワイシャツ2枚、パジャマ1組、Tシャツ3枚、下着7枚、タオル3枚、靴下2足) ■60Hz地区の場合 ■なお、実使用時の衣類乾燥時間・消費電力量は使用環境・使用条件により異なります。) ※5: 公益社団法人 全国家庭電気製品公正取引協議会「新電気料金目安単価」より31円/kWh(税込)として算出。(2022年7月改定)

切・入タイマー
除湿の開始時間と終了時間を設定可能。

切タイマー
除湿の終了時間を設定可能。

4輪キャスター
使いたい場所へ、スムーズに移動可能。

連続排水
ホースを繋いで直接排水。長時間除湿が可能に。

大容量タンク
水をたぎたび捨てにくい手間を軽減。

停電復帰
停電復帰後、停電前の運転モードで再開。

電源収納BOX
電源コードを収納でき、移動や収納時もスッキリ。

3mロング電源コード
ロング電源コードで移動範囲が広がる。

水位目盛付タンク
たまった水の量がひと目でわかる。

くらしのさまざまな場面に、うれしい機能も多彩に

干し方に合わせて 最適乾燥

干し方に合った最適な風を送ります。

浴室干しに!

二段干しに!

左右干しに!



大急ぎの一枚に ズバッと乾燥モード(少量衣類)^{※6}

きょう着る一枚なども、
高速ドライ送風で一気に乾燥。

※7: MJ-M120VXにおいて、■部屋の広さ=和室6畳相当、室温20℃、相対湿度70% ■保育圏着(スモック)1枚 ■60Hz地区の場合 ■なお、実使用時の衣類乾燥時間・消費電力量は使用環境、使用条件などにより異なります。 ■衣類の素材や量、状態によって乾燥時間は異なります。 ■当社自主基準による。

MJ-M120VXのみに搭載



約16分^{※7}
ズバッと乾燥!
一般的な保育圏着
1枚の場合

ふとんの湿気も ふとんサラリモード^{※6}

ふとんの湿気をセンサーが検知。三菱独自の光ガイドと下吹きもできるワイド&ロング気流で乾燥します。

* 寝具のサイズ: ダブルサイズまで。(JIS L4403基準に基づき、ダブルサイズを幅135×長さ210cm(敷ふとん)としております。)/寝具の推奨高さ: 床から約40cm以下。



すみずみまで風を 部屋サラリモード^{※6}

3次元広角狙えルーバーとロング気流で、湿気の溜まりがちな部屋のすみまで送風して除湿。カビ菌の成長の抑制にも効果的^{※8}。

(0.0097㎡の密閉容器内での試験による96時間後の効果であり、実使用空間での実証結果ではありません。)



除湿能力
12L^{※9}/日
(60Hz時)

MJ-M120VX
オープン価格*

タンク容量
約3.0L

*オープン価格の商品は希望小売価格を定めています。



水位目盛付タンク

1時間あたりの電気代めやす
わずか11.9^{※10}円
(60Hz、除湿強モード時)

洗濯物2kgの衣類乾燥時間 電気代めやす
約105分^{※11} 20.9^{※10}円
(60Hz、衣類乾燥標準モード時)



除湿能力
10L^{※9}/日
(60Hz時)

MJ-M100VX
オープン価格*

タンク容量
約3.0L

*オープン価格の商品は希望小売価格を定めています。



水位目盛付タンク

1時間あたりの電気代めやす
わずか8.5^{※10}円
(60Hz、除湿強モード時)

洗濯物2kgの衣類乾燥時間 電気代めやす
約122分^{※11} 17.3^{※10}円
(60Hz、衣類乾燥標準モード時)



※6: MJ-M120VXに搭載。 ※8: 【試験機関】一般社団法人カビ予報研究室【カビ】コウジカビ【試験方法1】カビの胞子が入った試験片(カビセンサー)を用い、室温25℃湿度84%一定の場合と、室温25℃湿度84%20時間・湿度43%2時間を交互に変化させ、96時間経過後のカビ菌の成長を比較。【試験方法2】カビの胞子が入った試験片(カビセンサー)を用い、室温25℃湿度84%一定の場合と、室温25℃湿度84%20時間・湿度53%4時間を交互に変化させ、96時間経過後のカビ菌の成長を比較。【試験方法2結果】菌糸の長さ約72%に抑制。実使用時の効果は、使用環境、使用条件などにより異なります。(一般社団法人カビ予報研究室による。) ※9: 室温27℃、相対湿度60%時。 ※10: 公益社団法人全国家庭電機製品公正取引協議会「新電気料金目安単価」より31円/kWh(税込)として算出。(2022年7月改定) ※11: 測定条件: 除湿機の衣類乾燥性能は、2017年7月に改定された一般社団法人日本電機工業会自主基準(JEMA-HD090)により測定した値を表示しております。 ■部屋の広さ: 和室6畳相当、室温20℃、相対湿度70% ■洗濯物2kg相当(ワイシャツ2枚、パジャマ1組、Tシャツ3枚、下着7枚、タオル3枚、靴下2足) ■60Hz地区の場合 ■なお、実使用時の衣類乾燥時間・消費電力量は使用環境・使用条件により異なります。

業務用途の大規模施設には、産業用除湿機もご用意しています。

www.MitsubishiElectric.co.jp/ldg/ja/air/products/dehumid/



※a: 1日(24時間)に1回、湿度40%を3時間、もしくは湿度50%を6時間。 ※b: 抗アレルギー(試験機関)(一財)日本食品分析センター(試験方法)抗原を用いてアレルギー溶液を調整。検体をアレルギー溶液に浸漬させた試験液の濃度をELISA kitで測定。(試験結果)スギアレルゲン除去率100% ダニアレルゲン除去率82%(抗アレルギーの方法)フィルター繊維に人工酵素を化学的に固定化。 ■抗菌(試験機関)(一財)ボーケン品質評価機構(試験方法)JIS L 1902 菌液吸収法。(試験結果)99%以上抑制(18時間後)。(抗菌の方法)フィルター繊維に人工酵素を化学的に固定化。 ■ウイルス抑制(試験機関)(一財)ボーケン品質評価機構(試験方法)JIS L 1922 繊維製品の抗ウイルス性試験。(試験結果)99%以上抑制(2時間後)。1種類のウイルスにて試験を実施。(ウイルス抑制の方法)フィルター繊維に人工酵素を化学的に固定化。 ※c: 試験容器内で58mm角のフィルターを用いた18時間後の試験結果。実使用環境下での効果とは異なります。(試験機関)一般財団法人ボーケン品質評価機構(試験方法)JIS L1902(菌液吸収法)による。(試験対象)ある2種類の菌。(試験結果)99%以上抑制。(18時間後)(抗菌の方法)ネットフィルターに抗菌成分を練り込み。(試験機関)一般財団法人ボーケン品質評価機構(試験方法)JIS Z2911(ハロー法)による。(試験結果)防カビ効果あり。

衣類乾燥 除湿機

本カタログ掲載商品の価格には、配送・設置調整・据付等に要する費用は含まれておりません。また、使用済み商品の引き取りに要する費用等は販売店にご相談ください。

| タイプ | コンプレッサー式 ハイパワータイプ | | コンプレッサー式 部屋干しおまかせムーブアイ搭載タイプ | |
|----------------------------|-----------------------------------------------------|-----------------------------------------------------|--------------------------------------------------------------------|----------------------------------------------------------------------|
| | | | | |
| 形名 | MJ-PV250VX | MJ-P180VX | MJ-M120VX | MJ-M100VX |
| 電源 | 単相100V (50Hz・60Hz) | | 単相100V (50Hz/60Hz) | |
| 除湿能力※1(50Hz・60Hz) | 24.5 L/日 | 15.5L/日・18L/日 | 11L/日・12L/日 | 9L/日・10L/日 |
| センサー | 湿度センサー/温度センサー | | 部屋干しおまかせムーブアイ/湿度センサー/温度センサー | |
| ルーバー | 広角オートシングルルーバー | 広角オートシングルルーバー/下吹きルーバー | 3次元広角狙えルーバー | |
| 衣類乾燥モード | 標準/夜干し | | 標準/エコ/ズバツと乾燥(少量衣類・ふとんサラリ) | 標準/夜干し/エコ |
| 除湿モード | 湿度設定/強運転/弱運転/冬モード/快適見守り(自動)/エコ静音(自動)/浴室カビガード | 自動除湿/湿度設定/強運転/弱運転/冬モード/浴室カビガード | 部屋サラリ/浴室カビガード/強運転/弱運転 | 浴室カビガード/標準/強運転/弱運転 |
| 清潔 | お掃除 フィルター | | 内部クリーン運転/お掃除ラクラクタンク | |
| タイマー | トリプルバリアフィルター/プラチナ抗菌フィルター | | | |
| 除菌面積のめやす(50Hz/60Hz) | 切・入タイマー (1~9時間) | 切タイマー (4・8時間) | | |
| 消費電力※1(50Hz/60Hz) | 1戸建住宅(木造)和室 ~31畳 (51m ²) | 1戸建住宅(プレハブ)洋室 ~47畳 (78m ²) | 1戸建住宅(木造)和室 ~19畳 (32m ²) / ~23畳 (38m ²) | 1戸建住宅(プレハブ)洋室 ~29畳 (49m ²) / ~35畳 (57m ²) |
| 1時間あたりの電気代めやす※2(50Hz/60Hz) | ~62畳 (102m ²) | ~39畳 (64m ²) / ~45畳 (75m ²) | ~14畳 (23m ²) / ~15畳 (25m ²) | ~21畳 (35m ²) / ~23畳 (38m ²) |
| 運転音※3 (dB) | ~23畳 (38m ²) / ~25畳 (42m ²) | ~28畳 (46m ²) / ~30畳 (50m ²) | ~11畳 (19m ²) / ~13畳 (21m ²) | ~17畳 (29m ²) / ~19畳 (32m ²) |
| 除菌 | 衣類乾燥 415W | 330/390W | 325/385W | 245/275W |
| 除湿 | 125W(弱)・415W(強) | 330/390W | 325/385W | 245/275W |
| 1時間あたりの電気代めやす※2(50Hz/60Hz) | 12.9円 | 10.2円 / 12.1円 | 10.1円 / 11.9円 | 7.6円 / 8.5円 |
| 除菌 | 除菌 強/弱/冬モード 45/34/49 | 46/38/48 | 47/39/- | 47/39/- |
| 除湿 | 衣類乾燥 標準/夜干し 47/36 | 47/38 | 49/- | 49/39 |
| 除菌 | ○ | ○ | ○ | ○ |
| 洗濯物の量 | 約8kgまで | | 約6kgまで | |
| 排水タンク容量 | 約5.5L自動停止 | 約4.7L自動停止 | 約3.0L自動停止 | |
| 連続排水 | 市販のホース(内径15mm)で可能 | | | |
| 使用可能温度 | 1℃~40℃ | | 7℃~40℃ | |
| 外形寸法 | 高さ630×幅410×奥行299mm | 高さ594×幅372×奥行281mm | 高さ534×幅360×奥行210mm | |
| 質量 | 17.9kg | 15.2kg | 13.5kg | 12.7kg |
| 電源コード | 1.8m | | 3.0m | 1.8m |

※1:室温27℃、相対湿度60%時。 ※2:公益社団法人全国家庭電気製品取引協議会「新電気料金目安単価」より31円/kWh(税込)として算出。(2022年7月改定)除湿強モードの場合。 ※3:本体前方1mで測定。

[MJ-M100VX、MJ-M120VX交換用 トリプルバリアフィルター]別売 MJPR-829VFT 希望小売価格2,750円(税込)

[MJ-P180VX交換用 トリプルバリアフィルター]別売 MJPR-830VFT 希望小売価格2,750円(税込)

[MJ-PV250VX交換用トリプルバリアフィルター]別売 MJPR-831VFT 希望小売価格2,750円(税込)

フィルター交換のめやすは2年です。

除湿機を上手にお使いください。

●除湿機は「取扱説明書」をよく読んでお使いください。●窓や扉を閉めきって除湿運転するのが効果的です。●2週間に1回程度はフィルターの掃除を、また1日1回程度、排水タンクにたまった水を捨ててください。その際、スイッチは「切」にしてください。●押し入れなどのせまい場所で除湿するときは、フスマや扉などを開放してご使用ください。●直射日光が当たる場所には設置しないでください。●お部屋の広さや構造にもよりますが、50%以下の低湿度に維持することができません。●除湿機には冷房能力がありません。むしろ運転中は熱を発生しますので、室温が上がります。●室温が下がると除湿能力が低下します。除湿量は、温度や湿度が低下することによって減少します。●海浜地区で潮風が直接あたる場所や温泉地帯、油煙が多い場所など周囲環境が特殊な場所でご使用になる場合は、お買い求めの販売店、もしくは、お客さま相談センターにご相談ください。●MJ-PV250VX、MJ-P180VXは霜取運転中に送風を停止しますが、故障ではありません。●連続排水でお使いの場合は、2週間に1回程度ホースを点検してください。●市販のタイマー式コンセントでのON/OFFはできません。●自動除湿では、除湿・送風を自動的に切替えます。

冷媒に関するご注意

家庭用除湿機(コンプレッサー式)には最大でCO₂(温暖化ガス)565kgに相当するフロン類(R134a)が封入されています。地球温暖化防止のため修理・廃棄等に当たっては冷媒フロン類の適切な処理が必要です。お住まいの地域の方法に従い廃棄してください。フロンに関するお問い合わせは、お客さま相談センターまでお願いします。



安全に関する
ご注意

●ご使用前に、「取扱説明書」をよくお読みのうえ正しくお使いください。●このカタログに掲載の商品は一般家庭用です。食品・動物・精密機器・美術品の保存等特殊用途には使用しないでください。食品の品質低下の原因になることがあります。●電気工事が必要な場合があります。お買い上げの販売店または専門業者にご相談ください。配線などに不備があると感電や火災の原因になることがあります。

お支払いは三菱電機フィナンシャルソリューションズ株式会社をご利用ください。
便利な分割払いで快適な生活設計を...
クレジット(分割払い・ボーナス払い・リボ払い)のご相談は
当店どうぞ。

保証書は必ずお受け取りください。

この商品には、保証書がついています。
購入時は、必要事項が記載されている
かご確認の上、大切に保存してください。
購入店名、購入日付の記載がない保証書
は、無効になりますのでご注意ください。



製造番号は、安全確保上重要なものです。ご購入の際には、商品本体に製造番号が表示されているか、お確かめください。



愛情点検

★長年ご使用の除湿機の点検を! ●除湿機の補修用性能部品の保有期間は、製造打切後8年です。
こんな症状はありませんか
●本体・電源コード・プラグが異常に熱い。 ●ブレーカーがひんぱんに落ちる。
●運転中異常な音や振動がする。 ●その他の異常や故障がある。
●コゲ臭い。
ご使用中
事故防止のため、スイッチを切り、電源プラグを抜いてから、販売店に点検・修理をご相談ください。

暮らしと設備の業務支援サイト WIN2K



製品のカタログ・技術情報等はこちら
www.MitsubishiElectric.co.jp/wink/

三菱電機 WIN2K

検索

●商品の定格、仕様は改良などのため、一部変更することがありますのでご了承ください。●印刷の色は、実際の商品の色とは多少ちがうことがありますのでご了承ください。●このカタログのお問い合わせは、販売店にご相談ください。もし販売店でお取り扱いにならないときは、下記のお客様相談センターにおたずねください。●本カタログに記載の製品は、日本国内用ですので、日本国外では使用できず、またアフターサービスもできません。●Products in this catalog are designed for use in Japan only. Servicing is not available outside of Japan.

三菱電機株式会社

製造会社 三菱電機ホーム機器株式会社

〒369-1295 埼玉県栗谷市小前田1728-1

三菱電機お客さま相談センター 家電品の購入相談・取扱い方法

0120-139-365 (無料)
(受付時間365日24時間)
フリーダイヤル・ナビダイヤルをお使いいただけない場合はTEL.03-3414-9655 FAX.03-3413-4049(有料)
■ご相談対応 平日 9:00~19:00
土・日・祝・弊社休日 9:00~17:00 左記以外の時間は受付のみ可能です。



表示を正しく
家電公取協会員

*電話番号は変更になる場合がございますので、あらかじめご了承ください。
*電話番号をお確かめのうえ、お間違えのないようおかけください。

●「三菱除湿機」のホームページ

www.MitsubishiElectric.co.jp/jyoshitsuki/

●お買い求め、ご相談は信用とサービスの行きといた当店へどうぞ。

2023年4月作成