



家族の毎日に、プレミアムな眠りを。

清潔にこだわる人のふとんケア

ぽかサラ^{Pro}

夏はサラッと
自動で、快適なふとん



「マットでふとん全体を包み込み
中綿までダニ対策
できるから、気持ちいい」



「ふかふかのふとんで
朝までぐっすり」



「ふとんにホースを差し込むだけで、
手軽に足元からぽかぽか」

一年中

冬は暖かく

温度に仕上げます。



「大きなふとんもすみずみまで
カラッと快適」

快眠に



「天日干し・温風乾燥NGの
機能性寝具もサラッと清潔に」



「天気を気にせず
乾燥できるのがうれしい」



一枚で、3通りの清潔乾燥

約65℃^{※1}の温風で、中まで清潔に

しっかりダニ対策

マットでふとん全体を包みこむから表面だけでなく
中綿までしっかり熱が伝わります。(中綿約55℃^{※1})

まくらやぬいぐるみもダニ対策OK!

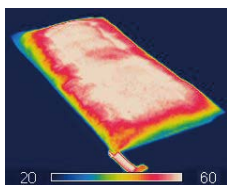


ふとんのダニ
活動抑制

98.8%^{※2}

ふとんの表面
約60℃^{※1}

敷ふとんのあたたまりイメージ
(運転開始から90分)^{※3}



※1 室温20℃時。ダニパンチコース運転時の平均温度。

※2 〈試験機関〉環境アレルゲンinfo and care株式会社〈試験方法〉生きたヒョウダニをシートに入れ、ふとん内27カ所に埋め込み、ダニパンチコースでふとん表裏の計2回運転した後のシート内の動かなくなったダニの個体数を測定。〈試験結果〉抑制率98.8%。人体へ影響を与えるものではありません。

※3 シングルふとん、室温20℃の場合。温まりイメージは、運転時間経過直後に乾燥マット、掛ふとんを外した状態で撮影したものです。



Wサイズ対応のマットでよ

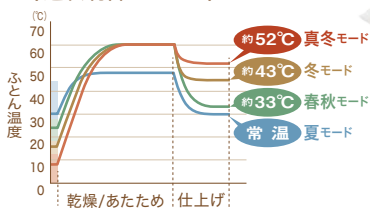
季節ごとの室温を検知し、自動制御

ふとん快温乾燥

室温に合わせて、仕上げ温度を自動コントロール。
一年中眠りにつきやすいふとん温度※4に。

快適温度コントロール

〈運転制御イメージ〉



〈イメージ図〉

シングル～ダブルサイズまでしっかり乾燥。
掛・敷ふとんもまくらも、すみずみまでふんわり。

※4 睡眠の質を維持するためには寝床内(ふとんの中)温度は33°C前後が良いと言われて
います。出典：厚生労働省健康局2014年3月発表「健康づくりのための睡眠指針
2014」。室温気温がほど良い春・秋は約33°Cに、夏は温まりすぎない常温に、冬・真冬は
高め温度に設定しています。



フトンクリニック

詳しい機能の
特長はコチラ



〈イメージ図〉

り良い眠りへ。

天日干しできない寝具のケアに

陰干し乾燥

熱に弱く、天日干しや温風乾燥NGな機能性寝具も清潔に！

ヒーターレスでやさしくドライ。*シングルのみ

敷いたままでラクラク乾燥



陰干し乾燥



〈イメージ図〉

マット式のため、ふとんのすみずみまで風が行き届き、
陰干しよりも早く乾燥させます。

1回の使用で、たったの約3円！※5

※5 公益社団法人 全国家庭電気製品公正取引協議会「新電気料金目安単価」より31円/kWh(税込)として算出。(2022年7月改定)

約15分で足元ほかほか

ホースだけでも

手軽に足元などを簡単あたため



〈イメージ図〉

「頭寒足熱」

一般的に、頭部を涼しくし、足部をあたためることで、健康によく、心地よい眠りに適しているとされています。

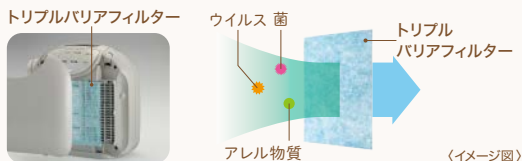


〈イメージ図〉

トリプルバリアフィルター搭載

空気中に浮遊するウイルス¹、菌²、アレル物質をキャッチして抑制^{※6}。毎日肌に触れるふとんを清潔に乾燥し、快眠をサポートします。

〈トリプルバリアフィルターとはレーヨン繊維に人工酵素(抗アレルゲン・抗菌・ウイルス抑制)を化学的に固定したフィルターです。実使用環境下での効果とは異なります。また、タバコの煙や、煙に含まれる有害物質の一酸化炭素などは除去できません。〉



〈イメージ図〉


※1 バイアル瓶内での試験による2時間後の効果であり、実使用空間での実証結果ではありません。フィルターに付着したものを抑制します。

※2 バイアル瓶内での試験による18時間後の効果であり、実使用空間での実証結果ではありません。フィルターに付着したものを抑制します。


※6 ■抗アレルゲン〈試験機関〉(一財)日本食品分析センター〈試験方法〉抗原を用いてアレルゲン溶液を調整。検体をアレルゲン溶液に浸漬させた試験液の濃度をELISA kitで測定。〈試験結果〉スギアレルゲン除去率100% ダニアレルゲン除去率82%〈抗アレルゲンの方法〉フィルター繊維に人工酵素を化学的に固定化。■抗菌〈試験機関〉(一財)ポーケン品質評価機構〈試験方法〉JIS L 1902 菌液吸収法。〈試験結果〉99%以上抑制(18時間後)。〈抗菌の方法〉フィルター繊維に人工酵素を化学的に固定化。■ウイルス抑制〈試験機関〉(一財)ポーケン品質評価機構〈試験方法〉JIS L 1922 繊維製品の抗ウイルス性試験。〈試験結果〉99%以上抑制(2時間後)。1種類のウイルスにて試験を実施。〈ウイルス抑制の方法〉フィルター繊維に人工酵素を化学的に固定化。

形名	<p style="text-align: center;">ほかさうPro</p>  <p style="text-align: center;">AD-PS80BC</p>
乾燥機能	ふとん／小物／くつ・長ぐつ
希望小売価格	オープン価格*
色	H・ウォームグレー
消費電力	680W
外形寸法(幅×奥行×高さ)	355×161×314mm
本体質量	3.6kg
フィルター	トリプルバリアフィルター
ダニ対策	○
快適温度コントロール機能	○
陰干し乾燥(機能性寝具の乾燥)	○
乾燥マット	ヒートパンチマット、まくら用乾燥マット
マット寸法	ヒートパンチマット:2100×2050mm(最大) ホース差込口を除く まくら用乾燥マット:500×700mm
乾燥時間／電気代のめやす*	ふとん快温(シングル 約60分／約21円、あたため約15分／約5円) ダニ対策ふとん(シングル 約180分／約63円) ダニ対策まくら(約120分／約42円) 陰干し乾燥(約180分／約3円) 小物乾燥(約150分／約53円) くつ・長ぐつ乾燥(約150分／約53円)

※ 電気代のめやすは、公益社団法人 全国家庭電気製品公正取引協議会「新電気料金目安単価」より31円/kWh(税込)として算出(2022年7月改定)。
*オープン価格の商品は希望小売価格を定めていません。ご使用の際は、約60～70℃(室温20℃)の温風が出ますので、素材の耐熱温度を確認の上ご使用ください。また機能性寝具(低反発素材など)は、温度により機能をそこなう場合があるので、寝具メーカーに確認してください。

 安全に関する ご注意	<ul style="list-style-type: none"> ●ご使用前に取扱説明書をよくお読みの上、正しくお使いください。 ●定格15A以上の電源コンセントに直接接続してお使いください。火災の原因となります。
--	---

★長年ご使用のふとん乾燥機の点検を! ●ふとん乾燥機の補修用性能部品の保有期間は製造切後6年です。




愛情点検 	<p>こんな症状はありませんか</p> <ul style="list-style-type: none"> ●スイッチを入れても、ときどき運転しないことがある。 ●電源コードを動かすと、通電したり、しなったりする。 ●運転中に異常な音や振動がある。 ●本体ケースが変形していたり、異常に熱い。 ●その他の異常がある。 	▶ ご使用中止	<p>事故防止のため、スイッチを切り、電源プラグを抜いてから販売店に点検・修理をご相談ください。</p>
---	--	----------------	--

●本カタログ掲載商品の価格には、配送・設置調整費、アース・電気工事費、使用済み商品の引き取り費等は含まれておりません。●商品の定格、仕様は改良などのため、一部変更することがありますのでご了承ください。●印刷の色は、実際の商品の色とは多少ちがうことがありますのでご了承ください。●このカタログのお問い合わせは、販売店にご相談ください。もし販売店でおわかりにならないときは、当社相談センターにおたずねください。●本カタログに記載の製品は、日本国内用ですので、日本国外では使用できず、またアフターサービスもできません。●Products in this catalog are designed for use in Japan only. Servicing is not available outside of Japan.

本カタログ掲載商品の価格には、配送に要する費用は含まれておりません。また、使用済み商品の引き取りに要する費用等は販売店にご相談ください。

三菱電機株式会社
製造会社 **三菱電機ホーム機器株式会社**
〒369-1295 埼玉県深谷市小前田1728-1

●三菱電機お客さま相談センター **家電品の購入相談・取扱い方法**

11月もサンキュー 365日
 **0120-139-365(無料)** (受付時間365日24時間)
 **TEL.0570-077-365(有料)** (携帯電話の場合)
 **FAX.0570-088-365(有料)**

フリーダイヤル/ナビダイヤルをお使いいただけない場合は **TEL.03-3414-9655 FAX.03-3413-4049(有料)**



表示を正しく
家電公取協会員

■ご相談対応 平日 9:00～19:00 左記以外の時間は
土・日・祝・弊社休日 9:00～17:00 受付のみ可能です。

*電話番号は変更になる場合がございますので、あらかじめご了承ください。
*電話番号をお確かめのうえ、お間違えのないようおかけください。

●「三菱ふとん乾燥機」のホームページ www.MitsubishiElectric.co.jp/home/futon