

24時間365日、いつでも快適。  
家族に心地よい除湿生活、はじまる。

**サラリ**  
SARARI

NEW

BIKŪKAN  
**美空感**



MJ-PHDV24WX



しあわせを  
シェアしよう。



**日本製**  
MADE IN JAPAN

## 家族が集まる場所こそ「空間ケア」。 除湿 + $\alpha$ で誰もが居心地のよい リビングへ。

家族のしあわせをはぐくむリビングは、いつでも快適であるべきです。  
だからこそ、三菱電機はリビングの「空間ケア」に着目しました。  
空気の汚れやニオイをキレイにするだけでなく、  
見過ごしがちな湿度で起こる不快感までケアすることが大切です。  
そこでパワフルな除湿はそのままだに、優れた空気清浄と脱臭をプラス。  
空気の質を変えることで、家族の気持ちいい毎日ははじまります。  
空清脱臭除湿機「美空感」、誕生。



---

# 3 空气の悩みはおまかせ 3つのポイント

## 除湿

人にも住まいにも望ましい環境とは  
湿度が65%以下\*であること。

## 空清

気づかず舞ってしまう  
有害物質をいつもキレイに。

## 脱臭

ペットやオムツなどの  
ニオイが気にならない。

---



BIKŪKAN  
美空感

※出典：日本冷凍空調工業会家庭用除湿機ウェブサイト内(除湿・乾燥で快適ライフのおすすめ)  
URL：[https://www.jraia.or.jp/product/home\\_dehu/](https://www.jraia.or.jp/product/home_dehu/)

# 除湿・空清・脱臭で1年を通して

## 梅雨



気持ちまで沈んでしまう梅雨のジメジメ感、  
とっても不快ですよね。  
それに、カビや菌も気になります…

美空感  
なら!

パワフル除湿でいつでもカラッと快適に。  
湿気やカビ・菌から家族を守ります。

梅雨の時期は、まとわりつくような湿気のせいでカビや菌が活発になる季節です。そのせいで、家のあちこちにカビが生えてしまったり、部屋干しした洗濯物が菌で臭くなったりしてしまいます。

「美空感」なら、パワフルな除湿機能でリビングの湿度を管理することでカビや菌の活動を抑えます。またカビの胞子や菌が空中に舞ってしまっても空気清浄機能でいつでも気持ちいい空気に整えます。

## 春・秋



洋服などに付いた花粉を  
家の中に持ち込んでしまうこの季節。  
目に見えにくいから面倒ですよね…

美空感  
なら!

高性能 HEPA フィルターで花粉をキャッチ。  
人の行き来が多いリビングでも大活躍!

外出先から知らず知らずのうちに家の中に持ち込んでしまいがちな花粉。目に見えにくいので床に落ちて気づかず、家族が行き来するたびに舞い上がったり、家具のすき間などに溜まってしまいます。

「美空感」なら、優れた空気清浄機能で常に空気の汚れを監視してキレイを保つことができます。さらに静音性も高いので24時間つけっぱなしでも気になりません。

除

自動  
(おまか

空清

# 美しいリビング空間を守ります。

湿  
切替  
せオート  
脱臭

## 夏



冷房の設定温度は低いのに、  
あまり涼しく感じないことはありませんか？  
愛犬もなんだかツラそう…

美空感  
なら！

高い湿度を下げることで過ごしやすく。  
ペットのニオイまでケアできます。

あまり涼しく感じないのは、実は湿度が高いから。室温を下げて湿度が高いままだと汗が蒸発しにくく体温が下がりにくいのでムシムシした不快感が残ってしまいます。特にペットは体温調整が苦手だけでなくニオイもこもりがちになります。

「美空感」なら、湿度を自動でコントロールできるだけでなく、脱臭機能でニオイも抑えます。会話のできない犬や猫がいるなら家族で対策しましょう。

## 冬



窓に結露が発生してサッシやカーテンに  
カビが生えてしまった経験ありませんか？  
この時期は体調管理も難しい…

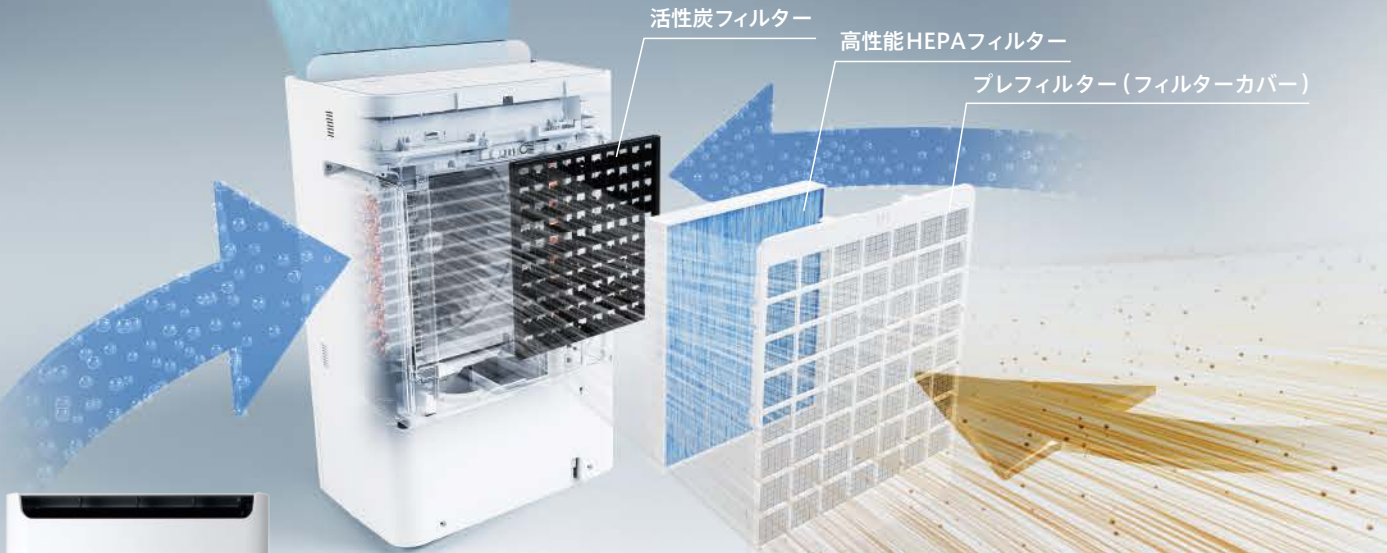
美空感  
なら！

調湿してカビの原因になる結露を予防。  
気になるウイルスまで抑制します。

寒くて窓の開け閉めが少ないため、窓の結露に気づかず、カビが発生しやすい不衛生な環境になりがちです。また病気が流行りやすく外からウイルスや菌なども持ち込まれてしまうことも。

「美空感」なら、除湿をしっかり行うことで結露を防ぐだけでなく、リビングで舞っているウイルスや菌、カビの胞子などもキャッチできる空気清浄機能も搭載しています。

# 三菱独自の「空間ケア」で リビングをいつでも快適空間へ。



(イメージ図)



MJ-PHDV24WX オープン価格\*

**BIKUKAN 美空感**

除湿  
 空清  
 脱臭

\*オープン価格の商品は希望小売価格を  
 定めていません。

**パワフルなのに省エネ!**

1時間あたりの電気代めやす 除湿強運転時	空清・脱臭 強運転時	洗濯物2kgの 衣類乾燥時間	電気代めやす
わずか <b>12.9</b> ※1 円	<b>1.5</b> ※1 円	約 <b>97</b> 分 ※2	<b>20.8</b> ※1 円
		(衣類乾燥強モード時)	

※1: (公社) 全国家庭電気製品公正取引協議会「新電気料金目安単価、より31円/kWh(税込)として算出。(2022年7月改定) ※2: 測定条件: 除湿機の衣類乾燥性能は、2017年7月に改定された(一社) 日本電機工業会自主基準(JEMA-HD090)により測定した値を表示しております。■部屋の広さ: 和室6畳相当、室温20℃、相対湿度70% ■洗濯物2kg相当(ワイシャツ2枚、パジャマ1組、Tシャツ3枚、下着7枚、タオル3枚、靴下2足) ■なお、実使用時の衣類乾燥時間・消費電力量は使用環境・使用条件により異なります。

## 3つの高感度センサーで監視。 960パターンから最適制御で運転

空気の湿度や汚れ、ニオイまで3つの高精度センサーで感知。必要に応じて除湿モードと空清浄・脱臭モードに自動で切替えます。



## 三菱 だけ※3 スマートフラップで 自動切り替え

空気の汚れやニオイを感知するとフラップを閉じ、フィルターで汚れをキャッチ。湿度が高いとフラップを開き、より多くの湿った空気を取り込み除湿します。

フラップ OPEN      フラップ CLOSE



湿度が高いと… 「除湿メイン」で運転  
 空気の汚れ、ニオイがあると… 「空清・脱臭メイン」で運転

## 3つの高性能フィルターで、 空気の汚れやニオイをキレイに

プレフィルター、高性能HEPA※4フィルター、活性炭フィルターを通すことで、有害物質やホコリをキャッチ、脱臭もします。



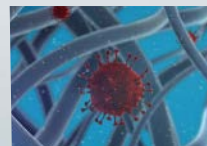
21畳のスペースでの視認できるスモーク粒子を使用した自社実験。空清・脱臭強運転時。■実使用環境下での効果とは異なります。条件の環境下ですべての有害物質を除去できるわけではありません。

## 空気清浄機能

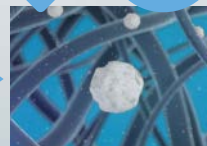
### 付着したウイルス\*1や菌\*2を抑制する高性能HEPA※4フィルター

\*1【試験機関】(一財) 日本食品分析センター【試験方法】3cm×3cm角に切断したフィルター素材にウイルス浮遊液を滴下し室温で24時間保存した後にウイルス感染価を測定【試験対象】フィルターに付着した1種類のウイルス【試験結果】99%抑制(24時間後) \*2【試験機関】(一財) カケンテストセンター【試験方法】JIS L 1902 菌液吸収法【試験対象】フィルターに付着した1種類の菌【試験結果】99%抑制(18時間後) \*3 25m<sup>3</sup>の試験空間で30分後の浮遊細菌への試験結果【試験機関】(一財) 北里環境科学センター【試験方法】25m<sup>3</sup>の試験室で日本電機工業規格(JEM1467)の「浮遊ウイルスに対する除去性能評価試験」を参考にして実施【試験対象】浮遊した1種類の細菌【除菌の方法】フィルターでろ過【試験結果】30分で99%以上抑制(北生発 2023\_0396号) \*4【試験機関】東京環境アレルギー研究所【試験方法】ELISA法【試験対象】フィルターに付着した2種類のアレルギー(ダニアレルギー、スギアレルギー)【試験結果】99%抑制 ■実使用環境下での効果とは異なります。

### ウイルス\*1抑制イメージ



有害物質を捕集



付着した有害物質を抑制

※3 除菌  
 ※4 花粉・ダニアレルギー抑制

業界唯一\*5

インバーター制御  
で省エネ

## 除湿機能

\*5 2024年1月16日現在。家庭用衣類乾燥除湿機で三菱電機は業界唯一インバーター制御を搭載。(国内市場において)

### リビングの不快な湿気もパワフル除湿

ハイパワーだから、広いリビングの除湿もスピーディに行えます。いつでもカラッと快適な空間で家族との時間を過ごせます。



除湿能力  
※5  
24L/日

〈イメージ図〉

### 家族の団らんを妨げない静音性

ハイパワータイプにありがちな大きな運転音。独自設計された送風ファンにより、夜間でも気にならない高い静音性を実現しました。



静音  
32dB  
除湿(弱)※6

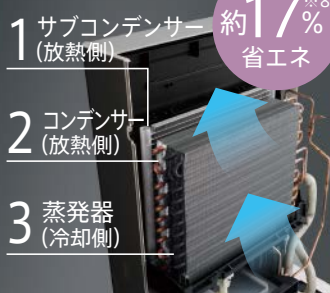
静音  
26dB  
空清・脱臭(弱)  
※6

### 毎日使い続ける ための省エネ設計

特許  
第6644173号

三列熱交換器とインバーター制御でパワフルな除湿を維持したまま、高い省エネ性を実現します。

インバーター制御により、必要に応じて柔軟にコンプレッサの回転数を調整することが可能です。これにより、必要な時に必要なだけの除湿能力を得ることができ、無駄なエネルギー消費を抑制します。



約17%  
省エネ

〈イメージ図〉

### コンプレッサ式でも 冬の室温1℃※9から除湿可能

おまかせ  
霜取り※10



インバーター制御  
低温時の除湿量  
約50%  
※11  
アップ  
MJ-PHDV24WX

### 水捨ての手間が少ない 大容量タンク

大容量  
約5.5L



### 衣類もパワフルに乾燥！ 約8kgを乾かせる

100°  
上吹き広角  
ルーバー



〈イメージ図〉

### ノンストップ除湿にも対応

#### 連続排水

ホースをつないで24時間  
365日、連続除湿OK※12。



#### 停電復帰機能

停電しても、復帰後は停電  
前の運転モードで再開。



## 脱臭機能

### ニオイの元をしっかりと取る 活性炭フィルター

お手入れ  
不要※13

気になるタバコやペットのニオイだけでなく、料理や生ゴミ、体臭の元となる物質をキャッチ。快適なリビング空間を実現します。



ペット臭※14



アンモニア臭※14



体臭※14



生ゴミ臭※15



タバコ臭※16



VOC※17

※3 空気清浄と除湿を効率よく行う独自技術の特許を出願中。(2024年1月現在) ※4 HEPA(ヘパ)とは、定格風量で粒径0.3µmの粒子に対して99.97%以上の集じん効果を持つエアフィルター。 ※5 室温27°C、相対湿度60%時。 ※6 除湿強運転時: 43dB。空清・脱臭強運転時: 49dB。 ※7 特許番号: 第6644173号。登録日: 2020年1月9日。除湿効率を上げるための独自技術。 ※8 起動から2時間の合計消費電力量の比較において、同一機種インバーター制御あり: 234kWhとインバーター制御無し: 282kWhとの比較。 ※9 1°C70%時の除湿能力は2.0L/日以下になります。 ※10 熱交換器に霜がついた時に自動で霜取りをする機能。 ※11 室温10°C、相対湿度70%時の除湿強運転能力比較。(同一機種インバーター最適制御と風量アップによる効果あり7.0L/日、効果なし4.6L/日) ※12 連続排水するときや、無人で長時間使用するときは、2週間に1回程度点検してください。 ※13 日々のお手入れは不要ですが、汚れてきた場合には交換が必要です。交換の目安は約3年(JEM1467による)。1日にタバコ5本を吸った場合、使用状況により、交換時期は異なります。 ※14 アンモニア: 【試験方法】日本電機工業会規格(JEM1467)による【試験結果】除去率99% ※15 酢酸: 【試験方法】JEM1467による【試験結果】除去率99% ※16 【試験方法】JEM1467による【試験結果】除去率83% ※17 トルエン: 【試験機関】SGS Taiwan Ltd.【試験方法】1m³密閉空間において、初期濃度10ppmとし、本体を1時間運転後の濃度を測定し除去率を算出【試験結果】除去率96.2% キシレン: 【試験機関】SGS Taiwan Ltd.【試験方法】1m³密閉空間において、初期濃度10ppmとし、本体を1時間運転後の濃度を測定し除去率を算出【試験結果】除去率94.4% ホルムアルデヒド: 【試験機関】SGS Taiwan Ltd.【試験方法】1m³密閉空間において、初期濃度10ppmとし、本体を2時間運転後の濃度を測定し除去率を算出【試験結果】除去率95.0% アセトアルデヒド: 【試験方法】JEM1467による【試験結果】除去率66% ■実使用環境下での効果とは異なります。タバコの有害物質(一酸化炭素)は、除去できません。常時発生し続けるニオイ成分(建材臭・ペット臭等)は全て除去できるわけではありません。

# 春夏秋冬、広いお部屋も、 ハイパワーで除湿



MJ-PV250WX オープン価格\*

除湿能力  
**24.5L**  
/日<sup>※3</sup>

※3:室温27℃、相対湿度60%時。

ハワフルなのに省エネ!

1時間あたりの  
電気代めやす  
わずか  
か **12.9**<sup>※1</sup>  
円  
(除湿強モード時)

洗濯物2kgの  
衣類乾燥時間  
電気代めやす  
**約86**<sup>※2</sup>  
分 | **18.4**<sup>※1</sup>  
円  
(衣類乾燥標準モード時)

(イメージ図)

## ズバ乾インバーター



\*オープン価格の商品は希望小売価格を定めています。

※1:(公社)全国家庭電気製品公正取引協議会「新電気料金目安単価」より31円/kWh(税込)として算出。(2022年7月改定) ※2:測定条件:除湿機の衣類乾燥性能は、2017年7月に改定された(一社)日本電機工業会自主基準(JEMA-HD090)により測定した値を表示しております。■部屋の広さ:和室6畳相当、室温20℃、相対湿度70% ■洗濯物2kg相当(ワイシャツ2枚、パジャマ1組、Tシャツ3枚、下着7枚、タオル3枚、靴下2足) ■なお、実使用時の衣類乾燥時間・消費電力量は使用環境・使用条件により異なります。

## 業界唯一\*のインバーター搭載で ハイパワー&省エネを実現

\*MJ-PV250WXの場合 2024年1月16日現在。家庭用衣類乾燥除湿機で三菱電機は業界唯一インバーター制御を搭載。(国内市場において)

やっぱり選ぶなら

ズバ乾だけ **驚きの除湿パワー**

7畳を  
約**13**<sup>※7</sup>  
分で  
ドライ

※7:7畳相当の部屋で湿度90%から50%まで下げるのに要する時間。除湿強モードの場合。

MJ-PV250WX

とことん省エネ

ズバ乾だけ **インバーター**

インバーター制御は、湿度に応じてパワーを自動でコントロールするので、ムダのない省エネ除湿が可能に。

ズバ乾だけ  
除湿**1L**あたり  
約**12.9**<sup>※8</sup>  
円

	湿った衣類のある場合	湿度の低い小さなお部屋
従来	常に一定のパワーで運転	
インバーター	パワフル除湿 強運転 <sup>※3</sup> 24.5L/日相当	やんわりソフトに運転 弱運転 <sup>※3</sup> 8L/日相当
	多段階自動最適運転	

※8:除湿能力24.5L/日を1日24時間で換算すると、1Lあたり約1時間。1時間あたりの電気代は除湿運転、強モード時、消費電力415Wでの試算。(公社)全国家庭電気製品公正取引協議会「新電気料金目安単価」より31円/kWh(税込)として算出。(2022年7月改定)

心地よい湿度へ

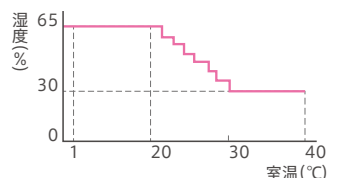
ズバ乾だけ

## 快適見守り運転

室温に応じて快適な湿度になるよう除湿運転。エアコンと併用すれば、よりいっそう快適に。

※4:室温による設定湿度は「体感暑さ指数(WBGT)」などの指標から当社独自に設定しています。

室温に応じた設定湿度イメージ<sup>※4</sup>



湿度の到達状況により、送風の強弱が変化します。加湿はしません。

ズバ乾だけ **特許**  
第6644173号  
**三列熱交換器**

三列熱交換器により、多くの風を熱交換器に当てられるようになり、ハイパワーと省エネを両立できます。



<イメージ図>

※6: MJ-P180WXとMJ-PV250WXとの比較

※5 特許番号: 第6644173号。登録日: 2020年1月9日。除湿効率を上げるための独自技術。

除湿機にはお部屋を冷やす機能はありません。むしろ運転中は熱を発生しますので、室温が上がります。(コンプレッサー式2~6℃)



**おまかせオート**  
除湿・空清・脱臭を自動で切替え、快適な空間をキープ。



**自動(標準)除湿**  
お部屋を最適な湿度にコントロール。



**湿度設定**  
設定したお好みの湿度でコントロール。



**浴室カビガード**  
浴室に残った水滴や結露をしっかりと乾燥。



**冬モード**  
低温時に風量を上げて、除湿量をアップ。



**おまかせ霜取り**  
低温時の熱交換器の霜取りも効果的に。



**部屋サラリ**  
低湿度環境を一定時間※a保ち、お部屋を快適環境に。



**衣類乾燥**  
衣類が乾いたら自動停止。



**夜干しモード**  
低騒音運転で、タンク満水時のアラーム音もオフ。



**エコモード**  
送風と除湿を組み合わせて経済的に衣類乾燥。



# 冬もしっかり除湿

## 室温1℃<sup>※9</sup>から除湿OK!

おまかせ霜取り<sup>※10</sup>

低温時の熱交換器の霜取りを効率的に。

+

冬モード

低温時には、「強」運転時より風量を上げ、除湿量アップ。

インバーター制御

低温時の除湿量

約**60%**<sup>※11</sup>

アップ

MJ-PV250WX

低温時の除湿量

約**10%**<sup>※12</sup>

アップ

MJ-P180WX

洗濯物8kgを一気に乾燥。

ズバ乾だけ 100°上吹き広角ルーバー



夜間も気がねなく使える。

ズバ乾だけ 静音34dB<sup>※13</sup>



水捨てるの手間を少なく。

大容量タンク



MJ-P180WX

## ハイパワー除湿機のロングセラー

- ✓ 7畳のお部屋を約**19分**<sup>※14</sup>でドライ
- ✓ 低温時除湿量約**10%**<sup>※12</sup>アップ
- ✓ 大容量タンク約**4.7L**

除湿能力

**18L**<sup>※3</sup>/日

<60Hz時>



1時間あたりの電気代めやす

わずか**12.1円**<sup>※1</sup>

(60Hz、除湿強モード時)

洗濯物2kgの衣類乾燥時間 電気代めやす

約**114分**<sup>※2</sup> | **23円**<sup>※1</sup>

(60Hz、衣類乾燥標準モード時)



MJ-P180WX オープン価格\* \*オープン価格の商品は希望小売価格を定めていません。

全機種対応

## 別荘などいつも人が居られない場所でのノンストップ除湿に最適



**連続排水**

ホースをつないで24時間365日、連続除湿OK<sup>※15</sup>。



**停電復帰機能**

停電しても、復帰後は停電前の運転モードで再開。



※9: 1℃70%時の除湿能力は2L/日以下になります。 ※10: 熱交換器に霜がついた時に自動で霜取りをする機能。 ※11: 室温10℃、相対湿度70%時の除湿能力比較(冬モード7L/日、強運転4.3L/日) インバーター最適制御と風量アップによる効果。 ※12: 室温10℃、相対湿度70%時の除湿能力比較(冬モード5L/日 強運転4.5L/日 60Hzの場合)。 ※14: 7畳相当の部屋で湿度90%から50%まで下げるのに要する時間。60Hz、除湿強モードの場合。 ※15: 連続排水するときや、無人で長時間使用するときは、2週間に1回程度点検してください。

- ズバッと乾燥(少量衣類)**  
すぐ乾かしたい1枚を一気に集中乾燥。
- 部屋干しおまかせムーブアイ**  
乾き残りや湿度の高い所を見分けられる。
- 光ガイド**  
送風場所を光でお知らせ。
- ふとんサラリモード**  
ふとんの湿気をワイド&ロング気流でサラリと乾燥。
- 135°** 135°広角オートシングルルーバー  
ワイドに風を送り、大量の洗濯物も一度にドライ。
- 下吹きルーバー**  
濡れた靴や靴箱の乾燥に最適な下向きの風を。
- 下方向へ送風可能**  
床面のジメジメを取りたいときなどにも便利。
- 100°** 3次元広角狙えルーバー  
上下160°左右100°のワイドに送風し、すばやく乾燥。
- 100°上吹き広角ルーバー**  
ワイドに風を送り、大量の洗濯物も一度にドライ。
- 内部クリーン**  
本体内のカビの成長を抑え、常に清潔に。

コンプレッサー式

部屋干しおまかせムーブアイ搭載タイプ



# ムーブアイの強みを、とことん衣類乾燥に



洗濯物のすみずみまで  
ワイド送風 約180cm<sup>※1</sup>

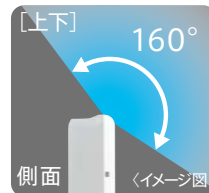
※1:強モード、スイング時、吹き出し口より前方100cmにおいて。(風速0.5m/秒の風が届く範囲)

〈イメージ図〉

## まずは 一気に 全体乾燥

大量の洗濯物も、ワイド送風ですばやく乾かします。

3次元広角狙えルーバーの可動角度



\*スイングワイド時



乾き残りを部屋干しおまかせムーブアイ  
が見つけ、光ガイド<sup>※2</sup>でお知らせ!<sup>※3</sup>

部屋干し  
おまかせ  
ムーブアイ

光ガイド

光ガイド<sup>※2</sup>

※2:光ガイドはMJ-M120WXのみに搭載 〈イメージ図〉

## さらに 乾き残りへ 集中乾燥

乾き残りを探知し、ピンポイント送風で集中乾燥します。

厚手のフードパーカー(例)



厚手のものも  
しっかり  
カラッと

除湿能力  
12L/日<sup>※4</sup>  
(60Hz時)



タンク容量  
約3.0L

水位目盛付タンク

1時間あたりの電気代めやす

わずか  
**11.9**円<sup>※5</sup>  
か  
(60Hz、除湿強モード時)

洗濯物2kgの

衣類乾燥時間 | 電気代めやす  
約**105**分<sup>※6</sup> | **20.9**円<sup>※5</sup>  
(60Hz、衣類乾燥標準モード時)



乾燥時間が約35分<sup>※6</sup>  
短縮でき、経済的!

〈乾燥時間の比較〉

ムーブアイOFF 約141分<sup>※6</sup>

ムーブアイON 約105分<sup>※6</sup>

乾燥時間

生乾きの  
ニオイも  
気にならず  
スッキリ

MJ-M120WX オープン価格\*

\*オープン価格の商品は希望小売価格を定めていません。

※3:窓や壁などが冷たい時は、赤外線センサーが洗濯物と検知する場合があります。 ※4:室温27℃、相対湿度60%時。 ※5:(公社)全国家庭電気製品公正取引協議会「新電気料金目安単価」より31円/kWh(税込)として算出。(2022年7月改定) ※6:衣類乾燥(標準)部屋干しおまかせムーブアイOFF(905Wh・衣類乾燥時間141分)と部屋干しおまかせムーブアイON(674Wh・衣類乾燥時間105分)の衣類乾燥までの積算消費電力量の比較が約25%節電。(測定条件:除湿機の衣類乾燥性能は2017年7月に改定された(一社)日本電機工業会自主基準(JEMA-HD090)により測定した値を表示しております。■部屋の広さ:和室6畳相当、室温20℃、相対湿度70% ■洗濯物2kg相当(ワイシャツ2枚、パジャマ1組、Tシャツ3枚、下着7枚、タオル3枚、靴下2足) ■60Hz地区の場合 ■なお、実使用時の衣類乾燥時間・消費電力量は使用環境・使用条件により異なります。)



トリプルバリアフィルター<sup>※b</sup>  
ウイルスや菌、アレル物質を抑制。



プラチナ抗菌<sup>※c</sup>フィルター  
菌やカビをキャッチ。



プレフィルター(フィルターカバー)  
ペットの毛やほこりなど比較的大きなゴミをキャッチ。



高性能HEPAフィルター  
有害物質を捕集するだけでなく抑制します。



活性炭フィルター  
気になるニオイを脱臭し、快適なリビングに。



切・入タイマー  
除湿の開始時間と終了時間を設定可能。



4輪キャスター  
使いたい場所へ、スムーズに移動可能。



連続排水  
ホースを繋いで直接排水。長時間除湿が可能に。



大容量タンク  
水をたがたび捨てにくい手間を軽減。



停電復帰  
停電復帰後、停電前の運転モードで再開。

# くらしのさまざまな場面に、うれしい機能も多彩に

## 干し方に合わせて 最適乾燥

干し方に合った最適な風を送ります。

浴室干しに!

二段干しに!

左右干しに!



〈イメージ図〉



〈イメージ図〉



〈イメージ図〉

## 大急ぎの一枚に ズバッと乾燥モード(少量衣類)

きょう着る一枚なども、  
高速ドライ送風で一気に乾燥。

※7: ■部屋の広さ=和室6畳相当、室温20℃、  
相対湿度70% ■保育圍着(スモック)1枚 ■  
60Hz地区の場合 ■なお、実使用時の衣類乾燥  
時間・消費電力量は使用環境、使用条件などに  
より異なります。■衣類の素材や量、状態によって  
乾燥時間は異なります。■当社自主基準による。

MJ-M120WXのみに搭載



※7  
約16分  
ズバッと乾燥!  
一般的な保育圍着  
1枚の場合

〈イメージ図〉

## ふとんの湿気も ふとんサラリモード

ふとんの湿気をセンサーが検知。三菱独自の光ガイドと  
下吹きもできるワイド&ロング気流で乾燥します。

\*寝具のサイズ:ダブルサイズまで。(JIS L4403基準に基づき、ダブルサイズを幅135×  
長さ210cm(敷ふとん)としております。)／寝具の推奨高さ:床から約40cm以下。



ふとんサラリ

お出かけ中に  
サラリと乾燥

MJ-M120WXのみに搭載

〈イメージ図〉

## すみずみまで風を 部屋サラリモード

3次元広角狙えルーバーとロング気流で、湿気の溜まり  
がちな部屋のすみまで送風して除湿。カビ菌の成長  
の抑制にも効果的※8。

(0.0097m<sup>3</sup>の密閉容器内での試験による96時間後の効果であり、実使用空間での実証  
結果ではありません。)



MJ-M120WXのみに搭載

〈イメージ図〉

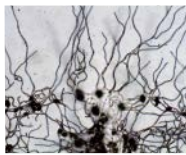
全機種対応

本体内も清潔に。

内部クリーン機能

熱交換器の湿気を乾燥し、いつも気持ちよく使えます。

内部クリーン機能が  
ないとカビが  
こんなに繁殖!



MJ-PV250WX/MJ-P180WX/MJ-M120WX対応

フィルターに付着した3つの有害物質を抑制※9

トリプルバリアフィルター\*1

\*1:トリプルバリアフィルターとはレーヨン繊維に人工酵素(抗アレルギー・抗菌・ウイルス抑  
制)を化学的に固定したフィルターです。実使用環境下での効果とは異なります。また、タバコ  
の煙や、煙に含まれる有害物質の一酸化炭素などは除去できません。)

フィルターに付着したウイルス\*2、菌\*3、アレル物質を抑制※9。  
清潔除湿・乾燥を実現します。

\*2:バイアル瓶内での試験による2時間後の効果であり、実使用空間での実証結果ではありま  
せん。フィルターに付着したものを抑制します。 \*3:バイアル瓶内での試験による18時間後の  
効果であり、実使用空間での実証結果ではありません。フィルターに付着したものを抑制します。



〈フィルター実物写真〉

※8:【試験機関】(一社)カビ情報研究会【カビ】コウジカビ【試験方法1】カビの胞子が入った試験片(カビセンサー)を用い、室温25℃湿度84%一定の場合と、室温25℃湿度84%20時間・湿度43%2時間  
を交互に変化させ、96時間経過後のカビ菌糸の成長を比較。【試験方法1結果】菌糸の長さ約78%に抑制。実使用時の効果は、使用環境、使用条件により異なります。発生してしまったカビを除去する効果  
はありません。【試験方法2】カビの胞子が入った試験片(カビセンサー)を用い、室温25℃湿度84%一定の場合と、室温25℃湿度84%20時間・湿度53%4時間を交互に変化させ、96時間経過後のカビ  
菌糸の成長を比較。【試験方法2結果】菌糸の長さ約72%に抑制。実使用時の効果は、使用環境、使用条件などにより異なります。発生してしまったカビを除去する効果はありません。 ※9:抗アレルギー【試  
験機関】(一財)日本食品分析センター【試験方法】抗原を用いてアレルギー溶液を調整。検体をアレルギー溶液に浸漬させた試験液の濃度をELISA kitで測定。【試験結果】スギアレルゲン 除去率  
100% ダニアレルゲン除去率82%【抗アレルギーの方法】フィルター繊維に人工酵素を化学的に固定化。■抗菌【試験機関】(一財)ポークン品質評価機構【試験方法】JIS L 1902 菌液吸収法。【試験結果】  
99%以上抑制(18時間後)。【抗菌の方法】フィルター繊維に人工酵素を化学的に固定化。■ウイルス抑制【試験機関】(一財)ポークン品質評価機構【試験方法】JIS L 1922 繊維製品の抗ウイルス性  
試験。【試験結果】99%以上抑制(2時間後)。1種類のウイルスにて試験を実施。【ウイルス抑制の方法】フィルター繊維に人工酵素を化学的に固定化。

業務用途の大規模施設には、産業用除湿機もご用意しています。

[www.MitsubishiElectric.co.jp/ldg/ja/air/products/dehumid/](http://www.MitsubishiElectric.co.jp/ldg/ja/air/products/dehumid/)



電源収納BOX

電源コードを収納でき、  
移動や収納時もスッキリ。



3mロング電源コード

ロング電源コードで  
移動範囲が広がる。



水位目盛付タンク

たまった水の量がひと  
目でわかる。



チャイルドロック

お子様が勝手に操作でき  
ないようにロックをかける。

※a:1日(24時間)に1回、湿度40%を3時間、もしくは湿度50%を6時間。 ※b:抗アレルギー【試験機関】(一財)日本食品分析センター【試験方法】抗原を用いてアレルギー溶液を調整。検体をアレルギー溶液に浸漬させた試験液の濃度をELISA kitで測定。【試験結果】スギアレルゲン 除去率100% ダニアレルゲン除去率82%【抗アレルギーの方法】フィルター繊維に人工酵素を化学  
的に固定化。■抗菌【試験機関】(一財)ポークン品質評価機構【試験方法】JIS L 1902 菌液吸収法。【試験結果】99%以上抑制(18時間後)。【抗菌の方法】フィルター繊維に人工酵素を化学的に  
固定化。■ウイルス抑制【試験機関】(一財)ポークン品質評価機構【試験方法】JIS L 1922 繊維製品の抗ウイルス性試験。【試験結果】99%以上抑制(2時間後)。1種類のウイルスにて試験を  
実施。【ウイルス抑制の方法】フィルター繊維に人工酵素を化学的に固定化。 ※c:試験容器内で58mm角のフィルターを用いた18時間後の試験結果。実使用環境下での効果とは異なります。  
【試験機関】(一財)ポークン品質評価機構【試験方法】JIS L 1902 (菌液吸収法)による。【試験対象】ある2種類の菌。【試験結果】99%以上抑制。(18時間後)【抗菌の方法】ネットフィルターに抗菌  
成分を練り込み。【試験機関】(一財)ポークン品質評価機構【試験方法】JIS Z 2911 (ハロー法)による。【試験結果】防カビ効果あり。

# 除湿機

本カタログ掲載商品の価格には、配送・設置調整・据付等に要する費用は含まれておりません。また、使用済み商品の引き取りに要する費用等は販売店にご相談ください。


タイプ	空清脱臭除湿タイプ	ハイパワータイプ		部屋干しおまかせムーブアイ搭載タイプ	
					
形名	MJ-PHDV24WX	MJ-PV250WX	MJ-P180WX	MJ-M120WX	
電源	単相100V (50Hz・60Hz)			単相100V (50Hz/60Hz)	
除湿能力※1(50Hz・60Hz)	24.0 L/日	24.5 L/日	15.5L/日・18L/日	11L/日・12L/日	
センサー	湿度(±温度)・ニオイ・高感度ダスト/ホコリセンサー		湿度・温度センサー	部屋干しおまかせムーブアイ・湿度・温度センサー	
ルーバー	広角オートシングルルーバー		広角オートシングルルーバー/下吹きルーバー	3次元広角狙えルーバー	
衣類乾燥モード	強/弱	標準/夜干し		標準/エコ/ズバッと乾燥(少量衣類・ふとんサラリ)	
運転モード	おまかせオート(自動/弱)、除湿(自動[湿度設定]/強/中/弱)、空清・脱臭(自動/強/中/弱)	湿度設定/強運転/弱運転/冬モード/快適見守り(自動)/エコ静音(自動)/浴室カビガード	自動除湿/湿度設定/強運転/弱運転/冬モード/浴室カビガード	部屋サラリ/浴室カビガード/強運転/弱運転	
清潔	お掃除	内部クリーン運転			
	フィルター	プレフィルター/高性能HEPAフィルター/活性炭フィルター	トリプルバリアフィルター/プラチナ抗菌フィルター		
タイマー	切・入タイマー (1~12時間)		切・入タイマー (1~9時間)		
除湿面積のめやす(50Hz/60Hz)	一戸建住宅(木造)和室	~30畳(50m <sup>2</sup> )	~31畳(51m <sup>2</sup> )	~19畳(32m <sup>2</sup> )/~23畳(38m <sup>2</sup> )	~14畳(23m <sup>2</sup> )/~15畳(25m <sup>2</sup> )
	一戸建住宅(プレハブ)洋室	~46畳(76m <sup>2</sup> )	~47畳(78m <sup>2</sup> )	~29畳(49m <sup>2</sup> )/~35畳(57m <sup>2</sup> )	~21畳(35m <sup>2</sup> )/~23畳(38m <sup>2</sup> )
	集合住宅(高層部分)洋室	~61畳(100m <sup>2</sup> )	~62畳(102m <sup>2</sup> )	~39畳(64m <sup>2</sup> )/~45畳(75m <sup>2</sup> )	~28畳(46m <sup>2</sup> )/~30畳(50m <sup>2</sup> )
消費電力※1(50Hz/60Hz)	衣類乾燥 415W(強)・215W(弱) 除湿 415W(強)・135W(弱)	415W	330/390W	325/385W	
1時間あたりの電気代めやす※2(50Hz/60Hz)	除湿12.9円 空清・脱臭1.5円	12.9円	10.2円/12.1円	10.1円/11.9円	
運転音(dB)	除湿※3	43(強)/38(中)/32(弱)	45(強)/34(弱)/49(冬モード)	46(強)/38(弱)/48(冬モード)	47(強)/39(弱)
	衣類乾燥※3	46(強)/38(弱)	47(標準)/36(夜干し)	47(標準)/38(夜干し)	49(標準)
	空清・脱臭※4	49(強)/39(中)/26(弱)	—	—	—
空清・脱臭	適用面積	~21畳(35m <sup>2</sup> )	—	—	—
	風量(m <sup>3</sup> /分)	5.5(強)/3.2(中)/1.5(弱)	—	—	—
	清浄時間(強)	8畳 約13分※4	—	—	—
停電復帰	○	○	○	○	
チャイルドロック	○	○	○	○	
洗濯物の量	約8kgまで		約6kgまで		
排水タンク容量	約5.5L自動停止		約4.7L自動停止		
連続排水	市販のホース(内径15mm)で可能				
使用可能温度	1℃~40℃				
本体寸法	高さ650×幅410×奥行285mm	高さ630×幅410×奥行299mm	高さ594×幅372×奥行281mm	高さ534×幅360×奥行210mm	
本体質量	19.7kg	17.9kg	15.2kg	13.5kg	
電源コード	1.8m		3.0m		

※1: 室温27℃、相対湿度60%時。 ※2: (公社) 全国家庭電気製品取引協議会「新電気料金目安単価」より31円/kWh(税込)として算出。(2022年7月改定) 強モードの場合。 ※3: 本体前方1mで測定。 ※4: JEM1467による

別売交換高性能HEPAフィルター&活性炭フィルターセット 希望小売価格13,200円(税込) [フィルターの交換目安は3年です※] MJ-PHDV24WX: MJPR-PHDVFT ※JEM1467による。1日にタバコ5本を吸った場合、使用状況により、交換時期は異なります。	別売交換トリプルバリアフィルター 希望小売価格2,750円(税込) [フィルターの交換目安は2年です] MJ-M120WX: MJPR-829VFT、MJ-P180WX: MJPR-830VFT、MJ-PV250WX: MJPR-831VFT
---	--

**除湿機を上手にお使いください。** ●除湿機は「取扱説明書」をよく読んでお使いください。●窓や扉を閉めきって除湿運転するのが効果的です。●2週間に1回程度はフィルターのお掃除を、また1日1回程度、排水タンクにたまった水を捨ててください。その際、スイッチは「切」にしてください。●押し入れなどのせまい場所で除湿するとき、フスマや扉などを開放してご使用ください。●直射日光が当たる場所には設置しないでください。●お部屋の広さや構造にもよりますが、50%以下の低湿度に維持することができないことがあります。●除湿機には冷房能力はありません。むしろ運転中は熱を発生しますので、室温が上がります。●室温が下がると除湿能力が低下します。除湿量は、温度や湿度が低下することによって減少します。●海浜地区で潮風が直接あたる場所や温泉地帯、油煙が多い場所など周囲環境が特殊な場所でご使用になる場合は、お買い求めの販売店、もしくは、お客さま相談センターにご相談ください。●MJ-PHDV24WX/P250WX/P180WXは霜取り運転中に送風を停止しますが、故障ではありません。●連続排水でお使いの場合は、2週間に1回程度ホースを点検してください。●市販のタイマー式コンセントでのON/OFFはできません。●自動除湿では、除湿・送風を自動的に切替えます。

**冷媒に関するご注意** 家庭用除湿機(コンプレッサー式)には最大でCO<sub>2</sub>(温暖化ガス)565kgに相当するフロン類(R134a)が封入されています。地球温暖化防止のため修理・廃棄等に当たっては冷媒フロン類の適切な処理が必要です。お住まいの地域の法令に従い廃棄してください。フロンに関するお問い合わせは、お客さま相談センターまでお願いします。



**安全に関するご注意**

- ご使用前に、「取扱説明書」をよくお読みのうえ正しくお使いください。●このカタログに掲載の商品は一般家庭用です。食品・動物・精密機器・美術品の保存等特殊用途には使用しないでください。食品の品質低下等の原因になることがあります。●電気工事が必要な場合があります。お買い上げの販売店または専門業者にご相談ください。配線などに不備があると感電や火災の原因になることがあります。


**お支払いは三菱電機フィナンシャルソリューションズ株式会社をご利用ください。**

便利な分割払いで快適な生活設計を…  
クレジット(分割払い)・ボーナス払い(リボ払い)のご相談は  
当店どうぞ。

製造番号は、安全確保上重要なものです。ご購入の際には、商品本体に製造番号が表示されているか、お確かめください。

**保証書は必ずお受け取りください。**

この商品には、保証書がついています。購入時は、必要事項が記載されているかご確認の上、大切に保存してください。購入店名、購入日付の記載がない保証書は、無効になりますのでご注意ください。



**愛情点検**

★長年ご使用の除湿機の点検を! ●除湿機の補修用性能部品の保有期間は、製造打切後8年です。

こんな症状はありませんか

- 本体・電源コード・プラグが異常に熱い。
- ブレーカーがひびんに落ちる。
- 運転中異常な音や振動がする。
- その他の異常や故障がある。
- コゲ臭い。

ご使用中止

事故防止のため、スイッチを切り、電源プラグを抜いてから、販売店に点検・修理をご相談ください。

**暮らしと設備の業務支援サイト WIN2K**

**wink**

製品のカタログ・技術情報等は [こちら](http://www.MitsubishiElectric.co.jp/wink/)

三菱電機 WIN2K 検索

●商品の定格、仕様は改良などのため、一部変更することがありますのでご了承ください。●印刷の色は、実際の商品の色とは多少ちがうことがありますのでご了承ください。●このカタログのお問い合わせは、販売店にご相談ください。もし販売店でおわかりにならないときは、下記の当社お客様相談センターにおたずねください。●本カタログに記載の製品は、日本国内用です。日本国外では使用できず、またアフターサービスもできません。●Products in this catalog are designed for use in Japan only. Servicing is not available outside of Japan.

## 三菱電機株式会社

製造会社 **三菱電機ホーム機器株式会社** 〒369-1295 埼玉県深谷市小前田1728-1

●三菱電機お客さま相談センター **家電品の購入相談・取扱ひ方法**

いっしょに 365日

**0120-139-365** (無料) (受付時間365日24時間)

携帯電話の場合 **TEL.0570-077-365** (有料)

**FAX.0570-088-365** (有料)

フリーダイヤル/ナビダイヤルをお使いいただけたい場合は **TEL.03-3414-9655 FAX.03-3413-4049** (有料)

平日 9:00~19:00 左記以外の時間は

土・日・祝・弊社休日 9:00~17:00 受付のみ可能です。

\*電話番号は変更になる場合がございますので、あらかじめご了承ください。

\*電話番号をお確かめのうえ、お間違えのないようおかけください。

●「三菱除湿機」のホームページ [www.MitsubishiElectric.co.jp/jyoshitsuki/](http://www.MitsubishiElectric.co.jp/jyoshitsuki/)

●お買い求め、ご相談は信用とサービスの行きとどいた当店へどうぞ。



2024年4月作成